

Ministero dell'Economia e delle Finanze

La Manovra Finanziaria 2007

Crescita, Risanamento, Equità

Presentazione del Ministro dell'Economia e delle Finanze
Commissioni bilancio Camera – Senato riunite.

9 Ottobre 2006

- **L'eredità ricevuta**
- **La manovra: vincoli e obiettivi**
- **Il reperimento delle risorse**
- **L'utilizzo delle risorse**
- **I risultati ottenuti**
- **Conclusioni**

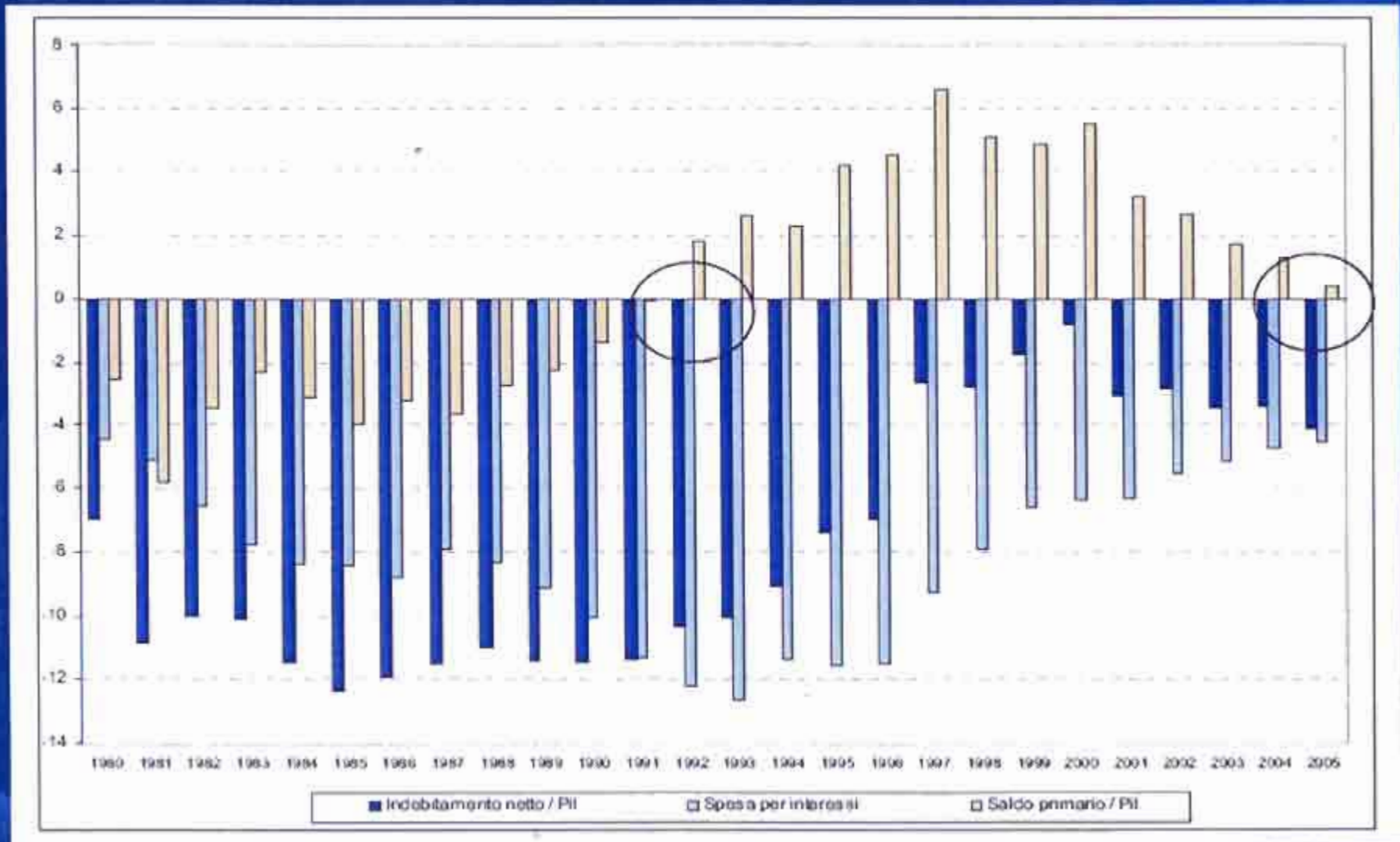
I conti pubblici: fuori equilibrio ...

- **Spesa pubblica:**
 - In forte espansione: incidenza della spesa strutturale (al netto del ciclo) aumentata di 2,6 punti di PIL nel periodo 2001-2005
- **Entrate:**
 - Incertezza ed evasione (condoni fiscali)
- **Avanzo primario pressochè azzerato**
- **Rapporto debito / PIL nuovamente in crescita**

... e difficili da risanare

- **E' gonfiata la spesa più rigida:** nel 2000-2005 incremento annuo:
Sistema Sanitario Nazionale: + 5.7%; Pubblico impiego: +4.6%;
Consumi intermedi: +6.1%; Scuola: +5,7% (2000-2004)
- **Risorse prosciugate per funzioni essenziali:**
 - Rete ferroviaria e stradale (FS e ANAS)
 - Infrastrutture; Investimenti in ricerca e sviluppo
 - Difesa; Cultura; Ambiente; Giustizia
- **Operazioni o mancati interventi i cui effetti stanno emergendo ora:**
 - Sentenza IVA auto (17 mld pregressi e 5 mld a regime)
 - Delibere CIPE non coperte (115 mld)
 - Misure una tantum (5,2% del PIL nel periodo 2001-2005)
 - Operazioni finanziarie dall'esito incerto (cartolarizzazioni, operazioni tramite Cassa Depositi e Prestiti)

Il confronto tra 2005 e 1992



Quadro di finanza pubblica 2006-2011

(Valori in % del PIL)

	2006	2007	2008	2009	2010	2011
Avanzo primario tendenziale		1,0	1,0	1,1	1,4	1,7
Deficit tendenziale		-3,8	-3,9	-3,8	-3,5	-3,3
Debito / PIL		107,1	107,1	107,5	107,4	107,5
Manovra 2007:		2,3	2,4	2,6	2,5	2,4
(in miliardi di euro)		34,7	38,4	42,6	42,7	42,7
di cui:						
Interventi per sviluppo ed equità		1,3	1,6	1,6	1,5	1,5
(in miliardi di euro)		19,5	24,9	26,6	25,9	25,9
Correzione del deficit		1,0	0,9	1,0	1,0	1,0
(in miliardi di euro)		15,2	13,5	16,0	16,8	16,8
Avanzo primario programmatico	-0,3	2,0	2,5	3,2	4,0	4,8
Deficit programmatico	-4,8	-2,8	-2,2	-1,5	-0,7	0,1
Deficit programmatico (*)	-3,6	-2,8	-2,2	-1,5	-0,7	0,1
Debito / PIL	107,6	106,9	105,4	103,5	100,7	97,8
Debito / PIL (*)	106,8	106,1	104,5	102,3	99,6	96,7
Crescita PIL		1,3	1,5	1,6	1,7	1,7

(*) Al netto sentenza IVA

Finalità e metodo

- **Tre finalità:**
 - Crescita, risanamento, solidarietà sociale; efficienza, stabilità equità
 - Molti interventi perseguono simultaneamente le tre finalità (p. es. contrasto ad evasione fiscale)
- **Si agisce su:**
 - 4 comparti della spesa pubblica: amministrazione dello stato, autonomie locali, sanità, previdenza
 - Politica tributaria ed efficienza del fisco
 - Utilizzo di parte del TFR non optato per favorire l'accumulazione del capitale pubblico
- **Metodo di lavoro:**
 - Stretta consultazione con ministri e ministeri
 - Tavoli d'intesa con il sistema delle autonomie locali
 - Concertazione con le parti sociali

1) Il sistema Stato: 12,3 miliardi

- **Riorganizzazione e razionalizzazione della PA (3,9 mld)**
 - Riduzioni e accorpamenti uffici ministeriali; riorganizzazione enti e organismi pubblici
 - Contenimento della spesa e flessibilità di bilancio
 - Pubblico impiego
 - Scuola
- **Aumento dell'efficienza dal lato delle entrate (7,9 mld)**
 - Misure di contrasto all'evasione ed elusione fiscale
 - Studi di settore
 - Catasto
- **Valorizzazione patrimonio pubblico (0,5)**
 - Demanio

2) Governi locali: 4,4 miliardi

Nuovo Patto di Stabilita':

- **Vincolo sui saldi**
 - In vigore per comuni e province
 - Sperimentale per regioni e province autonome
- **Maggiore autonomia fiscale**
 - Si avvia la compartecipazione dinamica dell'IRPEF
 - Imposta di scopo
 - Gestione catasto (Comuni)
- **Monitoraggio e meccanismi di salvaguardia**

3) Sanità: 3,1 miliardi

Nuovo Patto sulla Salute:

- a) **accordo normativo e programmatico**
 - b) **accordo finanziario**
- **Stabilizzazione della spesa in rapporto al PIL a partire dal 2007**
 - **Certezza delle risorse disponibili**
 - **Contenimento e controllo della spesa**
 - **Aggiornamento dei livelli essenziali di assistenza**
 - **Norme di rientro (fondo transitorio, affiancamento, mantenimento addizionali IRAP-IRPEF) per regioni in difficoltà**
 - **Compartecipazione**

4) Previdenza (I): 5,1 miliardi

- **A. Manovra: Interventi per 5,1 miliardi di euro**
 - Adeguamento aliquote contributive a quelle di computo per artigiani, commercianti e lavoratori dipendenti
 - Aumento aliquote contributive apprendisti e parasubordinati
 - Contributi degli immigrati

- **B. Riforma: Memorandum per una revisione del sistema previdenziale entro il 31 Marzo 2007**
 - Allungamento flessibile e volontario della vita lavorativa
 - Piena applicazione del metodo contributivo
 - Adeguatezza delle pensioni
 - Estensione tutele a giovani con lavoro precario
 - Nuovi ammortizzatori sociali

4) Previdenza (II): il Fondo TFR, 6 miliardi

- **Trasferimento del 50% del TFR “inoptato” all’INPS**
 - Anticipo partenza secondo pilastro al 2007
 - Prerogative dei lavoratori inalterate (rendimento, anticipo ...)
 - Nessun costo aggiuntivo per le imprese (come per fondo pensione)
 - Rafforza ruolo banche ed assicurazioni nel finanziare imprese e gestire il risparmio previdenziale

- **Risorse vincolate per la realizzazione di grandi opere**
 - Volano di sviluppo a favore di tutta l’economia

5) Politica tributaria (I): 3,9

- **Revisione dell'Irpef (2 mld)**
 - **Ridisegno di aliquote e scaglioni**
 - **L'imposta si riduce per il 90% dei contribuenti**
 - **L'aliquota marginale del 43% si applica all' 1,6% dei contribuenti**
 - **Sgravio ai redditi bassi**
- *Nota Bene:*
 - *con l'operazione di riduzione cuneo per le famiglie vengono restituiti 3 mld sotto forma di detrazioni lavoro e carichi familiari e gli assegni familiari*

5) Politica tributaria (II)

- **Riforma imposizione su redditi da capitale (1,1 mld)**
 - Allineamento tassazione dei diversi redditi da capitale
 - Interessi, dividendi e guadagni da capitale dal 12,5% al 20%
 - Depositi bancari dal 27% al 20%
- **Revisione imposte ipotecarie e catastali (0,2 mld)**
 - Non si reintroducono le imposte sulla successione, ma si rimodulano le imposte ipotecarie e catastali oggi esistenti
- **Revisione a fini ecologici del bollo auto (0,3)**
 - Importo del bollo proporzionato all'emissione di gas inquinanti

Risorse: Tavola di sintesi

(Valori in miliardi di euro)

	2007
Reperimento delle risorse	
Sistema Stato	12,3
<i>di cui: Riorganizzazione e razionalizzazione PA</i>	3,5
<i>Pubblico Impiego</i>	0,4
<i>Aumento efficienza entrate</i>	7,9
<i>Valorizzazione patrimonio pubblico</i>	0,5
Enti locali	4,4
Sanità	3,1
Previdenza	11,1
<i>di cui: Previdenza e immigrati</i>	5,1
<i>Fondo TFR</i>	6,0
Entrate tributarie	3,9
Totale:	34,7

L'utilizzo delle risorse

- **15,2 mld per ridurre strutturalmente il disavanzo**
- **19,5 mld per le misure a favore di sviluppo ed equità**

Tra le principali:

- **Riduzione cuneo fiscale per famiglie e imprese**
- **Potenziamento della mobilità territoriale (ferrovie, porti)**
- **Interventi selettivi per ricerca, innovazione**
- **Politica per il Mezzogiorno**
- **Riduzione del precariato**
- **Sostegno a fasce deboli (anziani, immigrati, non autosufficienti)**

La riduzione del 'cuneo' (I)

5,5 mld nel 2007; 8 mld a regime

- **Imprese: 3 punti (2,5 mld nel 2007; 5 a regime)**
 - 1,8 punti: deduzione contributi da base imponibile Irap
 - 1,2 punti: da IRAP ulteriore deduzione forfettaria per lavoratore: 5.000 euro nel Centro Nord; 10.000 nel Sud
 - Cuneo ridotto solo per dipendenti a tempo indeterminato
 - Escluse banche, assicurazioni ed imprese a regime tariffario ed in concessione
- **Impatto su:**
 - **Crescita:** Riduzione dei costi, aumento della competitività
 - **Equità:** incentiva lavoro a tempo indeterminato

La riduzione del 'cuneo' (II)

- **Famiglie: 2 punti (3 mld)**
 - deduzioni per lavoro e carichi familiari trasformate in detrazioni e aumentate: 1,6 mld
 - Assegni per nucleo familiare per dipendenti e parasubordinati aumentati e riformati: 1,4 mld
 - Totale: +2% della retribuzione di un lavoratore tipo
- **Impatto su equità:**
 - Più benefici per famiglie numerose e a basso reddito
 - Elimina 'trappole di povertà' (Meccanismo per cui a un aumento del reddito guadagnato corrisponde una riduzione del reddito disponibile della famiglia per effetto del passaggio ad un diverso scaglione)

Funzioni fondamentali dello Stato

4 mld nel 2007; 16 nel triennio

- **Contratto pubblico impiego**
- **Missioni di pace**
- **Difesa**
- **Funzionamento giustizia**
- **Funzionamento istituzioni scolastiche**
- **Contratti programma imprese pubbliche**

Altri interventi per lo sviluppo

7 mld nel 2007; 19 nel triennio

- **Fondo per la competitività e lo sviluppo e FAS**
- **Fondo Ricerca industriale e di base (FAR, FIRB, FIT)**
- **Infrastrutture, rete ferroviaria e stradale**
- **Mezzogiorno**
- **Turismo**
- **Cultura**
- **Agroalimentare**
- **Territorio**
- **Ambiente**

Altri interventi sociali

2 mld nel 2007; 7 nel triennio

- **Fondo occupazione e indennità disoccupazione**
- **Fondo per le politiche sociali**
- **Donne**
- **Famiglia, asili nido e anziani**
- **Fondo per i non autosufficienti**
- **Inclusione sociale immigrati**
- **Politiche per la casa**
- **Giovani, Sport**
- **Libri di testo gratuiti**
- **Aiuti internazionali**

Utilizzo: Tavola di sintesi

(Valori in miliardi di euro)

	2007
Utilizzo delle risorse	
Riduzione indebitamento netto	15,2
Interventi per sviluppo ed equità	19,5
<i>di cui:</i>	
Riduzione cuneo fiscale	5,5
<i>di cui:</i>	
Imprese	2,5
Famiglie	3,0
Funzioni fondamentali Stato	4,0
<i>di cui:</i>	
Contratti pubblico impiego	1,1
Missioni di pace	1,0
Interventi per lo sviluppo	7,0
<i>di cui:</i>	
Rete ferroviaria e stradale	2,9
Interventi sociali	2,0
Alti interventi	1,0
<i>di cui:</i>	
prestazioni TFR	0,4

Leggere correttamente la Manovra (I)

Effetti delle misure della Manovra Finanziaria 2007		2007
<i>(in miliardi di euro)</i>		
1. Misure di redistribuzione		
	Politica tributaria (Revisione dell'Irpef, successioni, redditi da capitale, altro)	3,9
	Contributi previdenziali (variazione aliquote artigiani, commercianti, co.co.pro., altri parasubordinati, altri)	5,1
	Sanità (Compartecipazioni, aumenti IRAP-IRPEF)	1,8
	Totale prelievi	10,7
	Meno: cuneo fiscale	5,5
2. Reperimento delle risorse	PRELIEVO NETTO	5,2
	Razionalizzazione e riorganizzazione PA (Riduzione enti e strutture ministeriali, bilancio dello Stato, pubblico impiego, valorizzazione patrimonio pubblico)	3,9
	Miglioramento dell'efficienza della macchina tributaria e demanio (Evasione/elusione, studi di settore, etc..)	8,4
	Patto di stabilità interno	4,4
	Minori spese sanità	1,3
	Previdenza (TFR)	6,0
	TOTALE RISORSE RACCOLTE	29,2
3. Uso delle risorse		
	Riduzione indebitamento tendenziale	15,2
	Funzioni dello Stato	4,0
	Sviluppo	7,0
	Equità sociali	2,0
	Altri interventi	1,0

- **Dalla illustrazione precedente si evince che:**
 - **La manovra non è fondata sull'imposizione di nuove tasse: solo 5,2 mld di prelievo netto su 29,2**
 - **Le risorse provengono in larga prevalenza (18 mld) da una accresciuta efficienza del settore pubblico nello spendere e nel riscuotere tributi preesistenti**
 - **Le risorse sono destinate in prevalenza allo sviluppo (7 mld)**

I risultati ottenuti

- **Quattro risultati della Manovra:**
 - 1. Risanamento strutturale dei conti pubblici**
 - 2. Maggiore equità sociale**
 - 3. Promozione dello sviluppo**
 - 4. Avvio di riforme più ampie**

1. Risanamento strutturale dei conti pubblici

- **L'Italia esce dalla zona pericolo:**
 - Deficit al di sotto del 3% nel 2007
 - Rapporto debito / PIL scende dal 2007 e sotto il 100% nel 2011
 - Risanamento strutturale: la manovra ha effetti permanenti
 - Spesa corrente primaria: stabilizzata nel 2007 e in calo dal 2008;
 - Spesa in conto capitale: riprende a crescere dal 2007
 - Risanamento ancora incompleto, ma finita l'emergenza

- **'Liberate' risorse per crescita ed equità**
 - Maggiore fiducia e clima favorevole all'investimento
 - Maggiore equità intergenerazionale

2. Maggiore equità sociale

- **Ridistribuzione del reddito orientata all'equità e coesione sociale**
 - Riforma Irpef e revisione del sistema delle detrazioni e di sostegno alle famiglie a favore di circa il 90% dei contribuenti
 - Le misure di contrasto all'evasione ed elusione fiscale
- **Lavoro**
 - Riequilibrio incentivi per favorire il lavoro a tempo indeterminato e occupazione femminile
 - Politiche per l'occupazione e di sostegno ai disoccupati
 - Politica del Mezzogiorno
- **Altri interventi sociali**
 - Famiglia, asili nido, anziani, non autosufficienti; Inclusione sociale immigrati; politiche per la casa; tutela dei diritti delle donne; giovani, sport; libri di testo gratuiti

3. Promozione dello sviluppo

- **Crescita e competitività:**
 - Riduzione cuneo fiscale
 - Fondo per la competitività
 - Investimenti in ricerca di base ed industriale
 - Fondo per la finanza d'impresa
 - Crediti d'imposta per investimenti nel Mezzogiorno
- **Investimenti in infrastrutture**
 - edilizia, ferrovie, porti
- **Politiche per l'ambiente, il territorio e il settore agroalimentare**
- **Funzionamento dello Stato**
 - istituzioni scolastiche, giustizia, ordine pubblico; servizi essenziali

4. Avvio di riforme più ampie

- **Amministrazione pubblica:**
 - Riduzioni e accorpamenti uffici ministeriali
 - Riorganizzazione enti e organismi pubblici
 - Aumento dell'efficienza del sistema fiscale e lotta all'evasione
 - Contenimento organici in enti locali, sanità e scuola
 - Valorizzazione patrimonio pubblico e demanio
- **Regioni, Comuni, Province**
 - Federalismo fiscale: autonomia gestionale e disponibilità di leve tributarie
- **Sanità**
 - Contenimento spesa, prezzi e tariffe; riqualificazione dei servizi e tecnologica; compartecipazione e responsabilizzazione
- **Previdenza**
 - Memorandum d'intesa: aumento flessibile e volontario della vita lavorativa; anticipo previdenza integrativa; sviluppo ammortizzatori sociali moderni

- **Usare i conti pubblici per elevare il potenziale di crescita (produttività, innovazione, qualità dei servizi)**
- **Rimuovere rigidità ed inefficienza negli apparati pubblici di Stato, Regioni, Comuni e Province**
- **Proseguire lo sforzo di riforma per tutta la legislatura**