



IL SINDACATO DEI CITTADINI

Servizio Politiche del Lavoro e della Formazione

7° e 8° RAPPORTO 2014 UIL (SETTEMBRE 2014)

LA CASSA INTEGRAZIONE PER MACRO AREE, REGIONI E PROVINCE

**+ ORE AUTORIZZATE LUGLIO E AGOSTO 2014 – dati per macro area, regioni e province -
(confronto)**

**+ STIMA UIL LAVORATORI LUGLIO E AGOSTO 2014 – dati per macro area e regioni -
(confronto)**

**+ ORE AUTORIZZATE PER RAMO DI ATTIVITA' LUGLIO E AGOSTO 2014 - dati per macro area e regioni -
(confronto)**

**+ ORE AUTORIZZATE PERIODO GENNAIO-AGOSTO 2014 – dati per macro area, regioni e province -
(confronto con stesso periodo 2013)**

Elaborazione UIL su fonte INPS

PRESENTAZIONE

Con l'analisi delle ore autorizzate di cassa integrazione a luglio ed agosto, nei primi 8 mesi dell'anno lo strumento di sostegno al reddito ha raggiunto 714 milioni di ore richieste dalle aziende, che tradotti in posti di lavoro significa 525 mila unità.

Un dato sostanzialmente in linea con gli stessi periodi dei precedenti anni di crisi, ma che sconta il fatto del blocco amministrativo della cassa in deroga, il cui montante di ore sarebbe stato più alto se i fosse stata certezza negli stanziamenti di risorse.

Nello specifico, con 11,5 milioni di ore di cassa integrazione in deroga richieste dalle aziende (stiamo parlando di oltre 67 mila lavoratori), il mese di agosto è quello che, rispetto allo stesso mese dei precedenti anni di crisi, ha totalizzato il minor numero di ore richieste. Addirittura un quarto di ore autorizzate rispetto ad agosto 2013.

Significa che le piccole e piccolissime aziende stanno uscendo dalla crisi? O che il complessivo calo delle ore autorizzate nel mese è dovuto ad una ripresa economica? Assolutamente no. Il dato è determinato sia dalla coincidenza con il mese di ferie (quindi il calo ha una sua matrice fisiologica), sia, per quanto riguarda la cassa in deroga, dalla persistente carenza di risorse.

Il perdurare della crisi, è poi evidente dalla massiccia dose di ore autorizzate di cassa integrazione straordinaria (55 milioni nel solo mese di agosto), che nei primi 8 mesi dell'anno, raggiunge complessivamente 413 milioni di ore autorizzate..

La crisi morde ancora pesantemente su aziende e lavoratori e, per le piccole aziende, la cassa in deroga e i suoi stanziamenti sono l'unica fonte di ossigeno per la sopravvivenza delle piccole aziende e per il mantenimento del posto di lavoro di chi ne è occupato.

Di fronte a questi dati, qualsiasi innovazione degli strumenti di protezione sociale (ammortizzatori), non potrà che fondarsi sull'obiettivo di allargare tutele, di dare strumenti alle imprese per costruire processi di riconversione e ristrutturazione, salvaguardando il capitale umano.

GUGLIELMO LOY – SEGRETARIO CONFEDERALE UIL

Roma, settembre 2014

ANALISI DEI DATI CASSA INTEGRAZIONE: AGOSTO 2014

DATI NAZIONALI

CONFRONTO LUGLIO-AGOSTO 2014

Nel mese di agosto sono state autorizzate **72,6 milioni** ore di cassa integrazione, con una diminuzione dell' **8,7%** su luglio (quando le ore furono 79,5 mln). Ad agosto sono stati salvaguardati **427 mila** posti di lavoro.

Diminuzione del **70,8%** della cassa integrazione **ordinaria** (in valori assoluti, nel mese di agosto sono state richieste **5,9 milioni** di ore), mentre aumentano del **28,5%** le ore di cassa in **deroga** (sono state autorizzate **11,5 milioni** di ore) e del **9,7%** le ore di **straordinaria** **55,3 milioni** di ore richieste nel mese)

DATI PER MACRO AREE

CONFRONTO LUGLIO-AGOSTO 2014

I dati per macro area, evidenziano come la diminuzione della cassa integrazione tra luglio e agosto 2014, abbia investito il **Centro** (con una flessione del **33,8%**) ed il **Nord** (**-20,1%**), a fronte dell'aumento del **Mezzogiorno** (**+37,1%**).

In valori assoluti, nel **Nord** si concentra il maggior quantitativo di ore di CIG (**35,9 milioni**), seguito dal **Mezzogiorno** (**26,7 milioni**) e dal **Centro** (**10 milioni**).

DATI REGIONALI E DELLE PROVINCE AUTONOME

CONFRONTO LUGLIO-AGOSTO 2014

In **6 Regioni** si registra un aumento di ore richieste (l'incremento maggiore in **Sicilia: +384,8%**). In **Sardegna**, viceversa, la maggiore diminuzione (**-69%**).

In valori assoluti, il **Piemonte** è la Regione con il maggior numero di ore autorizzate ad agosto (**18,9 milioni**).

DATI PROVINCIALI

CONFRONTO LUGLIO-AGOSTO 2014

Le richieste di cassa integrazione aumentano, tra luglio ed agosto, in **22 Province**. A **Palermo** l'incremento più elevato (**+968,2%**), mentre a **Oristano, Trapani e Vibo Valentia** la più forte contrazione di ore (**-100,0%**)

In valori assoluti, le prime 5 Province che registrano il maggior quantitativo di ore richieste ad agosto sono: **Torino** (**17,4 milioni di ore**), **Palermo** (**circa 9 milioni**), **Taranto** (**8,6 milioni**), **Roma** (**2,8 milioni**) e **Bergamo** (**1,9 milioni**). **Oristano, Trapani e Vibo Valentia**, viceversa, la province che nel mese non hanno fatto alcuna richiesta di ore di cassa integrazione..

ANALISI DEI DATI PER SETTORI PRODUTTIVI

CONFRONTO LUGLIO-AGOSTO 2014

In riferimento ai settori produttivi, l'**industria** è il ramo di attività che assorbe il maggior numero di ore richieste (**57,5 milioni**), seguita dal **commercio** (**9,9 milioni**), dall'**edilizia** (**3,4 milioni**) e dall'**artigianato** (**1,7 milioni**).

Tra luglio ed agosto, le richieste di ore di cassa integrazione da parte delle aziende registrano un aumento solo nel **commercio** (**+17,5%**). Calo di ore autorizzate, viceversa, in **edilizia** (**-67,3%**), nell'**artigianato** (**-11,5%**) e nell'**industria** (**-2%**).

ANALISI DEI DATI CASSA INTEGRAZIONE: PERIODO GENNAIO-AGOSTO 2014

CONFRONTO PERIODO GENNAIO- AGOSTO 2013/2014

Dall'inizio dell'anno fino ad agosto, sono state complessivamente richieste dalle aziende **714,6 milioni** di ore, con una diminuzione rispetto allo stesso periodo del 2013, dell'**8,5%**.

Tra i due periodi a confronto, sono aumentate le richieste di cassa integrazione **straordinaria (+25%)**, a fronte di una contrazione della **deroga (-36,6%)** e dell'**ordinaria (-30%)**.

In valori assoluti, in questi mesi del 2014, la maggiore concentrazione di ore complessivamente richieste, sono assorbite dalla cassa integrazione **straordinaria (413,3 milioni di ore)**, seguita dalle richieste di **ordinaria (168,1 milioni)** e **deroga (circa 133,2 milioni di ore)**.

Dall'analisi per macro area emerge che nel **Nord** sono state autorizzate il maggior numero di ore (**412,5 milioni**), seguito dal **Mezzogiorno (167 milioni)** e dal **Centro (135 milioni)**. Tutte e 3 le macro aree registrano una diminuzione di ore tra i primi 8 mesi del 2014 rispetto allo stesso periodo del 2013: **-10%** nel **Nord**, **-9,6%** nel **Mezzogiorno** e **-2,1%** nel **Centro**.

Tra i due periodi a confronto, le **Regioni** che registrano un aumento di ore di cassa integrazione sono **6** e la **Provincia Autonoma di Trento**, con l'incremento maggiore in **Molise (+28,3%)**. La maggior contrazione di ore nella **Prov. Aut. di Bolzano (-30,8%)**.

Sono **31** le Province che registrano un aumento di ore autorizzate tra i due periodi. Tra le prime 5 Province troviamo: **Mantova (+100,8%)**, **Isernia (+88,8%)**, **Sondrio (+47%)**, **Palermo (+42,6%)** e **Potenza (+39,5%)**. La maggiore contrazione di ore richieste di cassa integrazione, a **Oristano (-76,3%)**.

Sulla cassa integrazione in deroga, in **23 Province** è aumentato l'utilizzo di questo ammortizzatore sociale, con l'incremento più alto a **Catanzaro (+1.538,6%)**, seguito da **Avellino (+265,8%)**, **Aosta (+201,2%)**, **Crotone (+86,1%)** e **Napoli (+73,7%)**. Viceversa, la più forte contrazione di ore di cassa integrazione a **Belluno (-87,5%)**.

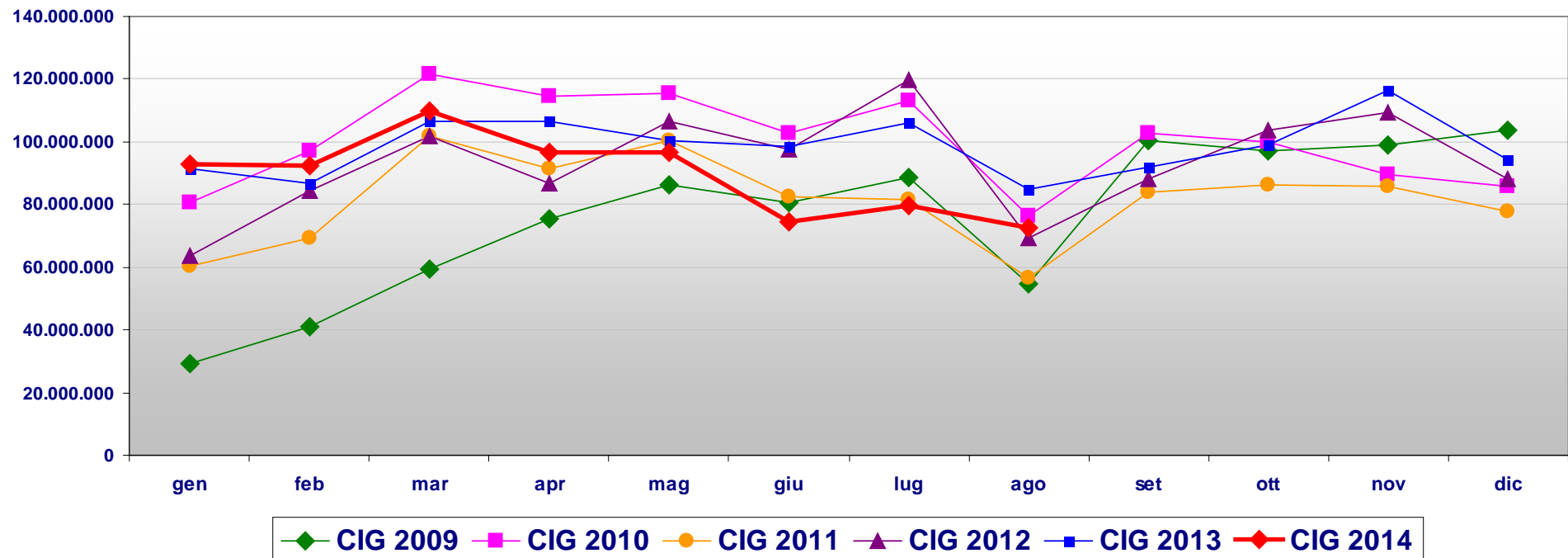
Andamento mensile ORE CIG: da gennaio 2009 ad Agosto 2014

GESTIONI	GEN. 2009	FEB. 2009	MAR. 2009	APR. 2009	MAG. 2009	GIU. 2009	LUG. 2009	AGO. 2009	SET. 2009	OTT. 2009	NOV. 2009	DIC. 2009	ANNO 2009
Totale CIG	29.004.376	41.093.355	59.296.223	75.630.901	86.216.874	80.704.723	88.746.260	54.772.927	100.500.287	97.258.456	98.762.257	103.483.484	915.470.123
CIG Ordinaria	19.279.894	27.623.932	42.520.505	53.604.703	65.557.198	59.726.132	54.152.487	27.570.727	65.281.034	59.399.651	50.276.210	51.698.416	576.690.889
CIG Straordinaria	7.538.087	11.008.067	12.125.237	19.423.680	15.571.760	16.494.073	18.077.769	14.920.724	20.405.405	21.202.216	28.630.211	30.705.940	216.103.169
CIG Deroga	2.186.395	2.461.356	4.650.481	2.602.518	5.087.916	4.484.518	16.516.004	12.281.476	14.813.848	16.656.589	19.855.836	21.079.128	122.676.065
GESTIONI	GEN. 2010	FEB. 2010	MAR. 2010	APR. 2010	MAG. 2010	GIU. 2010	LUG. 2010	AGO. 2010	SET. 2010	OTT. 2010	NOV. 2010	DIC. 2010	ANNO 2010
Totale CIG	80.725.764	97.082.281	121.709.536	114.627.544	115.701.518	102.763.548	113.263.452	76.500.298	102.748.731	99.816.361	89.535.950	85.920.637	1.200.395.620
CIG Ordinaria	35.854.669	39.091.452	42.837.938	33.114.250	34.675.268	27.267.547	27.776.072	8.978.559	26.109.279	23.838.001	20.960.272	21.301.248	341.804.555
CIG Straordinaria	26.001.815	35.075.332	48.766.320	55.016.585	45.147.195	35.679.790	46.533.087	26.582.246	44.351.069	42.316.521	37.867.423	42.087.274	485.424.657
CIG Deroga	18.869.280	22.915.497	30.105.278	26.496.709	35.879.055	39.816.211	38.954.293	40.939.493	32.288.383	33.661.839	30.708.255	22.532.115	373.166.408
GESTIONI	GEN. 2011	FEB. 2011	MAR. 2011	APR. 2011	MAG. 2011	GIU. 2011	LUG. 2011	AGO. 2011	SET. 2011	OTT. 2011	NOV. 2011	DIC. * 2011	ANNO 2011
Totale CIG	60.191.905	69.309.871	101.815.552	91.241.505	100.352.179	82.392.447	81.391.878	56.782.860	84.034.588	86.128.666	85.916.476	77.805.574	977.363.501
CIG Ordinaria	18.278.019	19.146.965	23.201.768	19.252.867	19.837.283	18.680.164	20.125.510	7.165.620	21.102.438	18.625.624	21.635.911	22.757.342	229.809.511
CIG Straordinaria	23.816.060	27.989.918	42.036.868	41.466.106	49.014.559	33.624.265	32.829.726	22.908.022	32.836.784	39.273.530	39.422.794	34.264.706	419.483.338
CIG Deroga	18.097.826	22.172.988	36.576.916	30.522.532	31.500.337	30.088.018	28.436.642	26.709.218	30.095.366	28.229.512	24.857.771	20.783.526	328.070.652
GESTIONI	GEN. 2012	FEB. 2012	MAR. 2012	APR. 2012	MAG. 2012	GIU. 2012	LUG. 2012	AGO. 2012	SET. 2012	OTT. 2012	NOV. 2012	DIC. 2012	ANNO 2012
Totale CIG	63.503.443	84.565.800	101.936.428	86.935.987	106.350.042	97.754.721	119.678.687	69.117.330	87.914.970	103.930.848	109.377.865	88.084.859	1.119.150.980
CIG Ordinaria	21.297.648	25.599.577	28.683.824	27.215.228	34.624.696	31.505.326	35.374.880	11.062.046	33.685.498	31.719.033	33.244.207	26.182.862	340.194.825
CIG Straordinaria	26.280.023	25.315.960	33.879.528	30.249.115	36.415.299	37.853.411	39.311.704	25.652.384	25.087.281	40.529.921	46.316.891	34.727.720	401.619.237
CIG Deroga	15.925.772	33.650.263	39.373.076	29.471.644	35.310.047	28.395.984	44.992.103	32.402.900	29.142.191	31.681.894	29.816.767	27.174.277	377.336.918
GESTIONI	GEN. 2013	FEB. 2013	MAR. 2013	APR. 2013	MAG. 2013	GIU. 2013	LUG. 2013	AGO. 2013	SET. 2013	OTT. 2013	NOV. 2013	DIC. 2013	ANNO 2013
Totale CIG	91.230.966	86.963.079	106.565.826	106.597.472	100.355.880	98.411.506	106.063.051	84.815.356	91.845.400	99.081.307	116.333.796	94.093.599	1.182.357.238
CIG Ordinaria	31.186.609	32.593.906	34.614.956	36.238.258	35.733.440	28.101.966	32.819.049	8.841.278	32.135.189	33.714.065	26.643.900	23.588.971	356.211.587
CIG Straordinaria	43.399.514	39.832.255	45.642.206	36.276.978	47.421.423	43.627.641	42.680.262	31.777.342	41.023.761	51.496.050	57.682.106	46.259.745	527.119.283
CIG Deroga	16.644.843	14.536.918	26.308.664	34.082.236	17.201.017	26.681.899	30.563.740	44.196.736	18.686.450	13.871.192	32.007.790	24.244.883	299.026.368
GESTIONI	GEN. 2014	FEB. 2014	MAR. 2014	APR. 2014	MAG. 2014	GIU. 2014	LUG. 2014	AGO. 2014	SET. 2014	OTT. 2014	NOV. 2014	DIC. 2014	Periodo GENNAIO-AGOSTO 2014
Totale CIG	92.655.097	92.471.775	109.690.365	96.731.084	96.444.193	74.507.975	79.530.285	72.617.144					714.647.918
CIG Ordinaria	23.930.791	23.564.543	27.379.825	22.519.635	22.187.875	22.403.552	20.234.728	5.905.251					168.126.200
CIG Straordinaria	54.294.302	45.764.794	53.215.798	55.581.983	62.301.057	36.489.887	50.383.751	55.259.721					413.291.293
CIG Deroga	14.430.004	23.142.438	29.094.742	18.629.466	11.955.261	15.614.536	15.911.806	11.452.172					133.230.425

N.B. I dati presenti in questa tabella potrebbero essere discordanti dai precedenti monitoraggi a seguito di un aggiornamento della banca dati da parte dell'Inps

ANDAMENTO CIG DAL 2009 AL 2014

MONITORAGGIO MENSILE



AGOSTO 2014
(confronto con luglio 2014)

MACRO AREA

CASSA INTEGRAZIONE (ORE AUTORIZZATE)

LUGLIO-AGOSTO 2014

MACRO AREE	LUGLIO 2014				AGOSTO 2014				DIFFERENZA %			
	Ordinaria	Straordinaria	DEROGA	totale	Ordinaria	Straordinaria	DEROGA	totale	Ordinaria	Straordinaria	DEROGA	totale
NORD	11.545.046	29.177.622	4.235.985	44.958.653	4.310.342	30.706.572	909.286	35.926.200	-62,7	5,2	-78,5	-20,1
CENTRO	4.311.390	8.501.090	2.310.860	15.123.340	735.643	5.513.053	3.769.558	10.018.254	-82,9	-35,1	63,1	-33,8
MEZZOGIORNO	4.378.292	12.705.039	2.364.961	19.448.292	859.266	19.040.096	6.773.328	26.672.690	-80,4	49,9	186,4	37,1
ITALIA	20.234.728	50.383.751	8.911.806	79.530.285	5.905.251	55.259.721	11.452.172	72.617.144	-70,8	9,7	28,5	-8,7

REGIONI e PROVINCE AUTONOME: ORE AUTORIZZATE DI CASSA INTEGRAZIONE (LUGLIO-AGOSTO 2014)

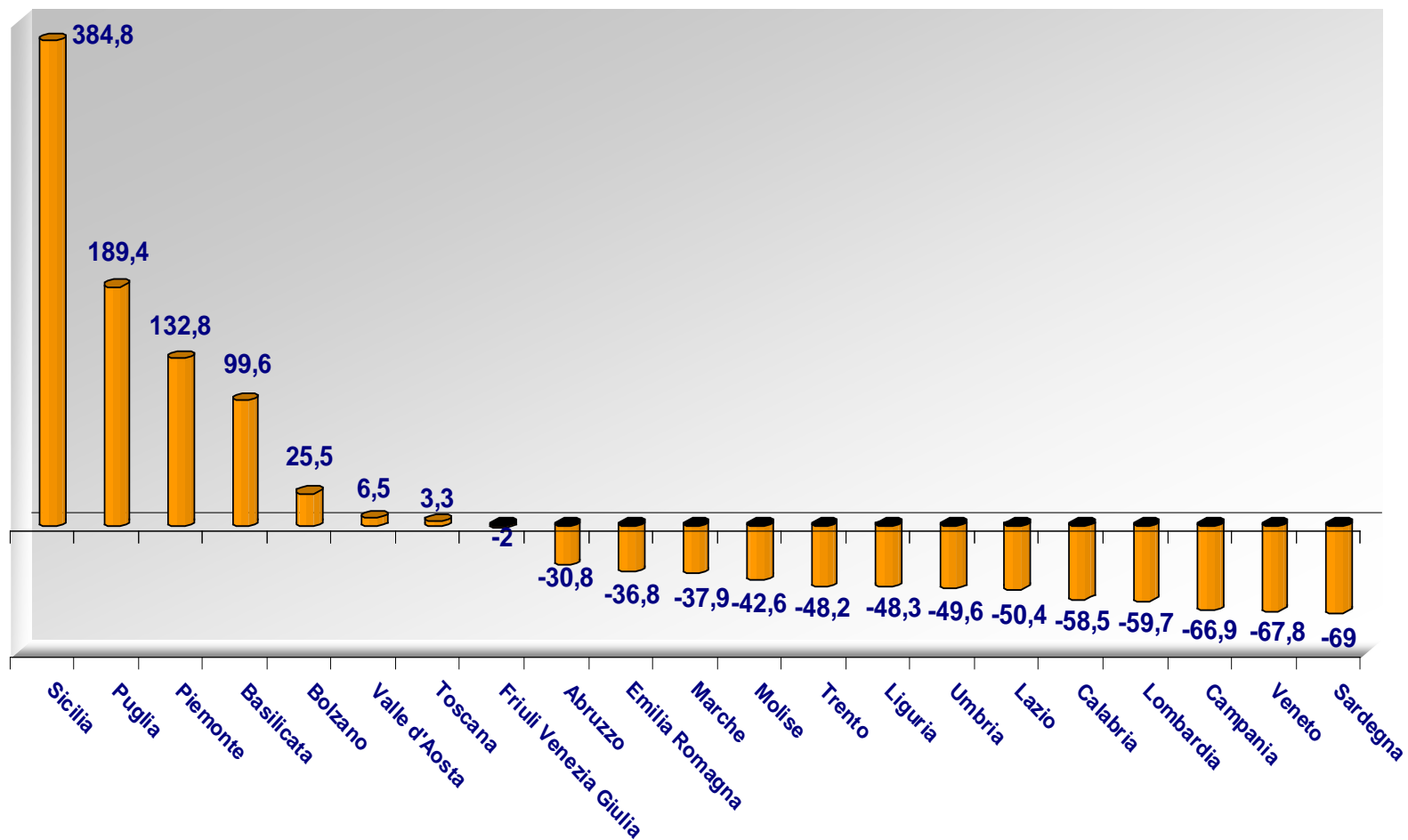
REGIONI E P.AUTONOME	LUGLIO 2014				AGOSTO 2014				DIFFERENZA %			
	Ordinaria	Straordinaria	DEROGA	totale	Ordinaria	Straordinaria	DEROGA	totale	Ordinaria	Straordinaria	DEROGA	totale
Piemonte	2.682.343	5.176.893	250.764	8.110.000	713.657	18.093.611	69.024	18.876.292	-73,4	249,5	-72,5	132,8
Valle d'Aosta	19.368	4.176	19.749	43.293	29.086	12.062	4.944	46.092	50,2	188,8	-75,0	6,5
Liguria	418.339	404.395	123.115	945.849	132.458	143.449	213.304	489.211	-68,3	-64,5	73,3	-48,3
Lombardia	4.345.601	13.375.080	2.608.772	20.329.453	2.578.628	5.171.615	433.216	8.183.459	-40,7	-61,3	-83,4	-59,7
Bolzano	321.685	194.193	7.321	523.199	131.098	513.350	11.908	656.356	-59,2	164,4	62,7	25,5
Trento	134.237	269.640	44.104	447.981	33.034	185.333	13.581	231.948	-75,4	-31,3	-69,2	-48,2
Veneto	2.198.156	5.776.486	69.021	8.043.663	114.671	2.442.270	36.475	2.593.416	-94,8	-57,7	-47,2	-67,8
Friuli Venezia Giulia	378.957	1.558.328	167.368	2.104.653	253.313	1.804.807	3.766	2.061.886	-33,2	15,8	-97,7	-2,0
Emilia Romagna	1.046.360	2.418.431	945.771	4.410.562	324.397	2.340.075	123.068	2.787.540	-69,0	-3,2	-87,0	-36,8
Toscana	748.520	2.542.194	805.827	4.096.541	373.600	1.703.947	2.153.520	4.231.067	-50,1	-33,0	167,2	3,3
Umbria	736.909	272.290	882	1.010.081	227.721	246.683	34.689	509.093	-69,1	-9,4	3.833,0	-49,6
Marche	820.433	1.132.929	524.000	2.477.362	43.118	696.441	799.656	1.539.215	-94,7	-38,5	52,6	-37,9
Lazio	2.005.528	4.553.677	980.151	7.539.356	91.204	2.865.982	781.693	3.738.879	-95,5	-37,1	-20,2	-50,4
Abruzzo	782.611	2.781.493	78.305	3.642.409	368.182	755.304	1.395.327	2.518.813	-53,0	-72,8	1.681,9	-30,8
Molise	12.165	646.678	3.186	662.029	285.902	93.114	1.120	380.136	2.250,2	-85,6	-64,8	-42,6
Campania	1.142.378	4.935.991	1.430.869	7.509.238	134.169	963.200	1.387.104	2.484.473	-88,3	-80,5	-3,1	-66,9
Puglia	1.325.509	1.793.958	358.596	3.478.063	23.920	9.848.364	193.049	10.065.333	-98,2	449,0	-46,2	189,4
Basilicata	146.110	151.390	0	297.500	18.853	489.587	85.232	593.672	-87,1	223,4	8.523.200,0	99,6
Calabria	173.739	561.950	18.072	753.761	0	270.667	42.020	312.687	-100,0	-51,8	132,5	-58,5
Sicilia	688.366	910.541	462.591	2.061.498	6.959	6.317.137	3.669.476	9.993.572	-99,0	593,8	693,2	384,8
Sardegna	107.414	923.038	13.342	1.043.794	21.281	302.723	0	324.004	-80,2	-67,2	-100,0	-69,0
ITALIA	20.234.728	50.383.751	8.911.806	79.530.285	5.905.251	55.259.721	11.452.172	72.617.144	-70,8	9,7	28,5	-8,7

STIME UIL: LAVORATORI IN CASSA INTEGRAZIONE* (LUGLIO-AGOSTO 2014)

REGIONI E P.AUTONOME	LUGLIO 2014				AGOSTO 2014				DIFFERENZA (val.assoluti)			
	Ordinaria	Straordinaria	DEROGA	totale	Ordinaria	Straordinaria	DEROGA	totale	Ordinaria	Straordinaria	DEROGA	totale
Piemonte	15.778	30.452	1.475	47.706	4.198	106.433	406	111.037	-11.580	75.981	-1.069	63.331
Valle d'Aosta	114	25	116	255	171	71	29	271	57	46	-87	16
Liguria	2.461	2.379	724	5.564	779	844	1.255	2.878	-1.682	-1.535	531	-2.686
Lombardia	25.562	78.677	15.346	119.585	15.168	30.421	2.548	48.138	-10.394	-48.256	-12.798	-71.447
Bolzano	1.892	1.142	43	3.078	771	3.020	70	3.861	-1.121	1.878	27	783
Trento	790	1.586	259	2.635	194	1.090	80	1.364	-596	-496	-179	-1.271
Veneto	12.930	33.979	406	47.316	675	14.366	215	15.255	-12.255	-19.613	-191	-32.061
Friuli Venezia Giulia	2.229	9.167	985	12.380	1.490	10.617	22	12.129	-739	1.450	-963	-251
Emilia Romagna	6.155	14.226	5.563	25.944	1.908	13.765	724	16.397	-4.247	-461	-4.839	-9.547
Toscana	4.403	14.954	4.740	24.097	2.198	10.023	12.668	24.889	-2.205	-4.931	7.928	792
Umbria	4.335	1.602	5	5.942	1.340	1.451	204	2.995	-2.995	-151	199	-2.947
Marche	4.826	6.664	3.082	14.573	254	4.097	4.704	9.054	-4.572	-2.567	1.622	-5.519
Lazio	11.797	26.786	5.766	44.349	536	16.859	4.598	21.993	-11.261	-9.927	-1.168	-22.356
Abruzzo	4.604	16.362	461	21.426	2.166	4.443	8.208	14.817	-2.438	-11.919	7.747	-6.609
Molise	72	3.804	19	3.894	1.682	548	7	2.236	1.610	-3.256	-12	-1.658
Campania	6.720	29.035	8.417	44.172	789	5.666	8.159	14.615	-5.931	-23.369	-258	-29.557
Puglia	7.797	10.553	2.109	20.459	141	57.932	1.136	59.208	-7.656	47.379	-973	38.749
Basilicata	859	891	0	1.750	111	2.880	501	3.492	-748	1.989	501	1.742
Calabria	1.022	3.306	106	4.434	0	1.592	247	1.839	-1.022	-1.714	141	-2.595
Sicilia	4.049	5.356	2.721	12.126	41	37.160	21.585	58.786	-4.008	31.804	18.864	46.660
Sardegna	632	5.430	78	6.140	125	1.781	0	1.906	-507	-3.649	-78	-4.234
ITALIA	119.028	296.375	52.422	467.825	34.737	325.057	67.366	427.160	-84.291	28.682	14.944	-40.665

* La stima non tiene conto dell'effetto del cosiddetto tiraggio (cioè di quante ore sono state effettivamente utilizzate dall'impresa)

REGIONI e PROVINCE AUTONOME
VARIAZIONI PERCENTUALI LUGLIO-AGOSTO 2014



PROVINCE: ORE AUTORIZZATE DI CASSA INTEGRAZIONE

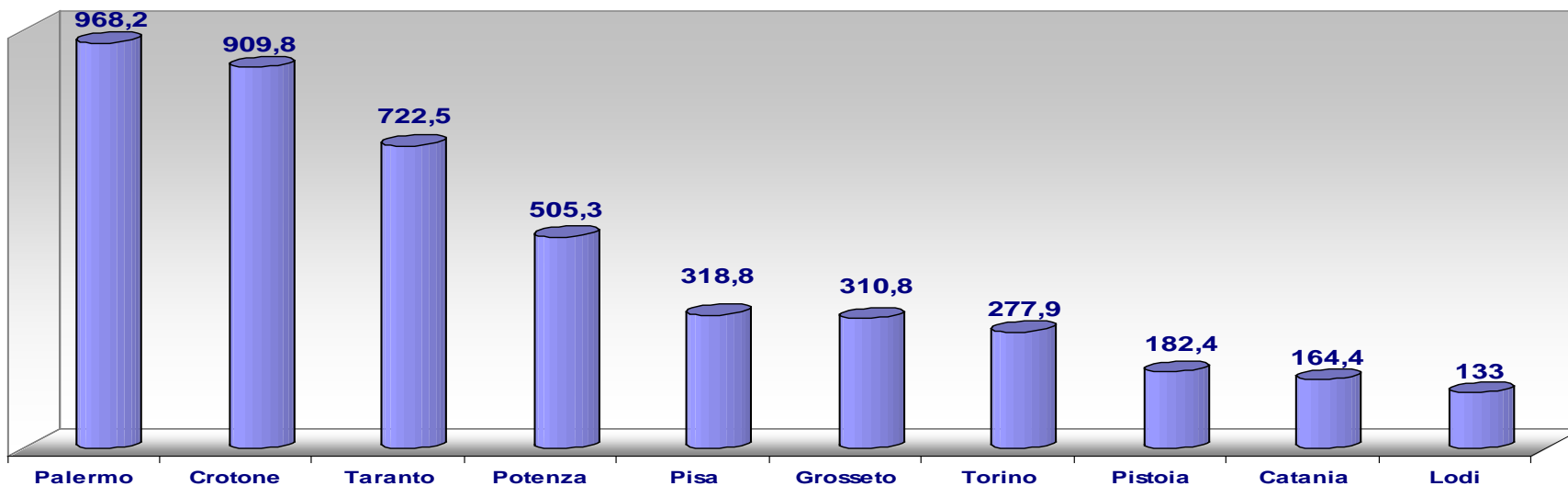
LUGLIO-AGOSTO 2014

PROVINCE	LUGLIO 2014				AGOSTO 2014				DIFFERENZA %			
	Ordin.	Straord.	Deroga	totale	Ordin.	Straord.	Deroga	totale	Ordin.	Straord.	Deroga	totale
Torino	1.337.946	3.213.095	44.583	4.595.624	504.550	16.800.776	59.914	17.365.240	-62,3	422,9	34,4	277,9
Alessandria	311.854	305.309	1.053	618.216	0	246.220	390	246.610	-100,0	-19,4	-63,0	-60,1
Asti	54.933	99.435	2.309	156.677	0	104.890	0	104.890	-100,0	5,5	-100,0	-33,1
Biella	53.389	103.161	1.085	157.635	48.162	32.370	113	80.645	-9,8	-68,6	-89,6	-48,8
Cuneo	150.575	778.372	907	929.854	160.945	248.819	24	409.788	6,9	-68,0	-97,4	-55,9
Novara	374.695	205.396	195.687	775.778	0	495.574	4.050	499.624	-100,0	141,3	-97,9	-35,6
Verbania	123.947	37.845	2.104	163.896	0	15.634	2.616	18.250	-100,0	-58,7	24,3	-88,9
Vercelli	275.004	434.280	3.036	712.320	0	149.328	1.917	151.245	-100,0	-65,6	-36,9	-78,8
Aosta	19.368	4.176	19.749	43.293	29.086	12.062	4.944	46.092	50,2	188,8	-75,0	6,5
Genova	228.633	227.823	40.141	496.597	36.354	125.091	140.295	301.740	-84,1	-45,1	249,5	-39,2
Imperia	25.330	126.112	34.056	185.498	26.635	3.943	6.676	37.254	5,2	-96,9	-80,4	-79,9
La Spezia	43.677	13.286	36.266	93.229	69.469	14.415	36.890	120.774	59,1	8,5	1,7	29,5
Savona	120.699	37.174	12.652	170.525	0	0	29.443	29.443	-100,0	-100,0	132,7	-82,7
Milano	1.367.815	3.180.533	1.183.890	5.732.238	0	993.022	62.023	1.055.045	-100,0	-68,8	-94,8	-81,6
Bergamo	814.645	2.246.655	274.323	3.335.623	654.896	939.408	303.787	1.898.091	-19,6	-58,2	10,7	-43,1
Brescia	829.268	2.539.552	93.576	3.462.396	588.875	882.515	18.276	1.489.666	-29,0	-65,2	-80,5	-57,0
Como	0	2.315.387	114.692	2.430.079	0	296.052	43.685	339.737	0,0	-87,2	-61,9	-86,0
Cremona	97.239	333.945	16.644	447.828	160.056	33.303	0	193.359	64,6	-90,0	-100,0	-56,8
Lecco	72.682	578.417	73.044	724.143	505.972	344.255	0	850.227	596,1	-40,5	-100,0	17,4
Lodi	16.480	34.728	82.470	133.678	12.027	296.159	3.249	311.435	-27,0	752,8	-96,1	133,0
Mantova	91.213	271.001	61.559	423.773	170.276	136.805	1.968	309.049	86,7	-49,5	-96,8	-27,1
Pavia	214.518	185.221	578.272	978.011	0	130.383	228	130.611	-100,0	-29,6	-100,0	-86,6
Sondrio	29.430	262.622	50.019	342.071	0	21.440	0	21.440	-100,0	-91,8	-100,0	-93,7
Varese	812.311	1.427.019	80.283	2.319.613	486.526	1.098.273	0	1.584.799	-40,1	-23,0	-100,0	-31,7
Venezia	643.791	1.119.176	8.230	1.771.197	15.862	397.994	344	414.200	-97,5	-64,4	-95,8	-76,6
Belluno	125.136	202.178	0	327.314	39.862	40.353	105	80.320	-68,1	-80,0	10.500,0	-75,5
Padova	193.531	1.184.197	366	1.378.094	17.660	217.588	13.436	248.684	-90,9	-81,6	3.571,0	-82,0
Rovigo	169.031	483.267	15.148	667.446	0	389.271	3.860	393.131	-100,0	-19,5	-74,5	-41,1
Treviso	546.541	847.568	4.237	1.398.346	0	305.929	381	306.310	-100,0	-63,9	-91,0	-78,1
Verona	311.706	890.902	27.374	1.229.982	41.287	744.871	128	786.286	-86,8	-16,4	-99,5	-36,1
Vicenza	208.420	1.049.198	13.666	1.271.284	0	346.264	18.221	364.485	-100,0	-67,0	33,3	-71,3
Trieste	60.418	248.062	28.846	337.326	20.156	96.159	3.766	120.081	-66,6	-61,2	-86,9	-64,4
Gorizia	54.017	42.376	7.580	103.973	17.024	80.638	0	97.662	-68,5	90,3	-100,0	-6,1
Pordenone	165.897	793.003	46.908	1.005.808	172.117	386.364	0	558.481	3,7	-51,3	-100,0	-44,5
Udine	98.625	474.887	84.034	657.546	44.016	1.241.646	0	1.285.662	-55,4	161,5	-100,0	95,5

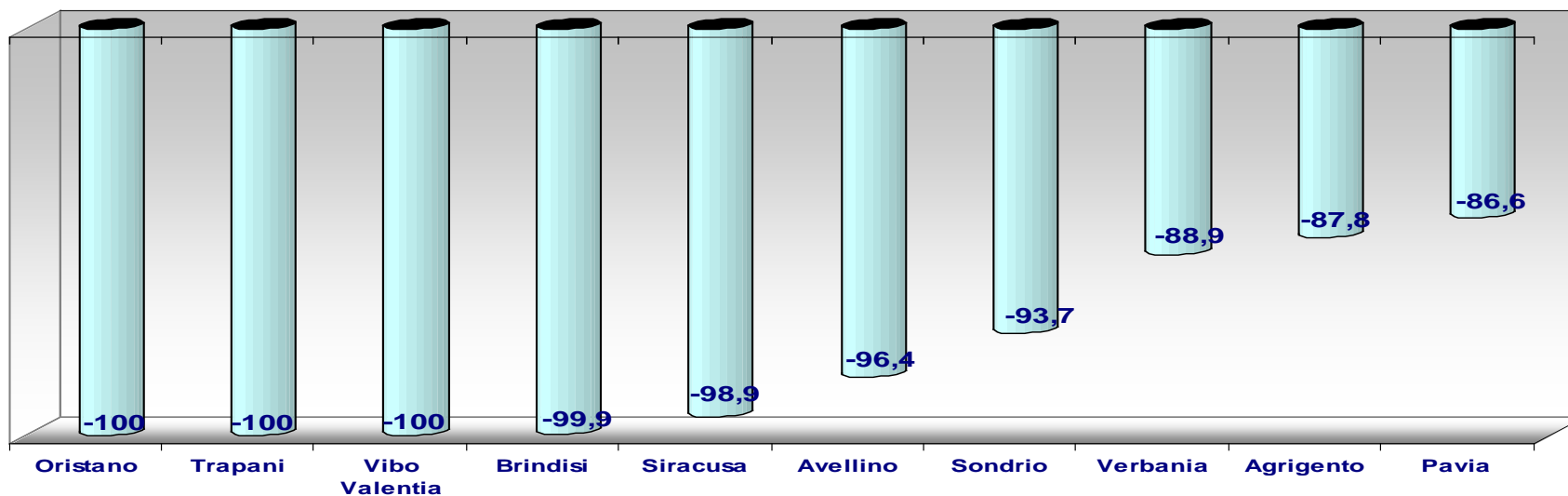
PROVINCE	LUGLIO 2014				AGOSTO 2014				DIFFERENZA %			
	Ordin.	Straord.	Deroga	totale	Ordin.	Straord.	Deroga	totale	Ordin.	Straord.	Deroga	totale
Bologna	329.626	864.575	277.857	1.472.058	122.991	412.061	34.108	569.160	-62,7	-52,3	-87,7	-61,3
Ferrara	51.583	53.409	13.544	118.536	51.254	5.366	3.505	60.125	-0,6	-90,0	-74,1	-49,3
Forlì-Cesena	134.799	354.625	75.113	564.537	0	355.583	0	355.583	-100,0	0,3	-100,0	-37,0
Modena	130.960	210.192	262.519	603.671	46.084	356.001	8.913	410.998	-64,8	69,4	-96,6	-31,9
Parma	105.172	113.902	15.582	234.656	0	70.683	9.390	80.073	-100,0	-37,9	-39,7	-65,9
Piacenza	101.872	58.586	60.993	221.451	0	448.714	44.456	493.170	-100,0	665,9	-27,1	122,7
Ravenna	84.127	233.369	76.013	393.509	67.246	144.760	18.308	230.314	-20,1	-38,0	-75,9	-41,5
Reggio Emilia	57.155	170.409	153.515	381.079	36.822	156.778	4.388	197.988	-35,6	-8,0	-97,1	-48,0
Rimini	51.066	359.364	10.635	421.065	0	390.129	0	390.129	-100,0	8,6	-100,0	-7,3
Firenze	177.042	1.968.950	12.537	2.158.529	149.867	362.900	433.947	946.714	-15,3	-81,6	3361,3	-56,1
Arezzo	58.670	118.647	258.834	436.151	89.713	216.795	42.808	349.316	52,9	82,7	-83,5	-19,9
Grosseto	16.144	9.472	0	25.616	0	47.848	57.383	105.231	-100,0	405,2	5.738.300,0	310,8
Livorno	151.837	49.268	0	201.105	8.384	99.563	30.840	138.787	-94,5	102,1	3.084.000,0	-31,0
Lucca	61.391	17.671	167.555	246.617	17.328	86.028	342.430	445.786	-71,8	386,8	104,4	80,8
Massa-Carrara	65.938	26.692	73.507	166.137	32.516	73.684	62.674	168.874	-50,7	176,1	-14,7	1,6
Pisa	91.089	61.272	99.782	252.143	24.555	595.370	436.136	1.056.061	-73,0	871,7	337,1	318,8
Pistoia	58.109	58.326	148	116.583	0	53.206	275.994	329.200	-100,0	-8,8	186.382,4	182,4
Prato	0	74.367	116.091	190.458	51.237	9.264	260.019	320.520	5.123.700,0	-87,5	124,0	68,3
Siena	68.300	157.529	77.373	303.202	0	159.289	211.289	370.578	-100,0	1,1	173,1	22,2
Perugia	594.853	226.170	882	821.905	182.367	225.676	34.689	442.732	-69,3	-0,2	3.833,0	-46,1
Terni	142.056	46.120	0	188.176	45.354	21.007	0	66.361	-68,1	-54,5	0	-64,7
Ancona	486.185	505.470	175.671	1.167.326	0	194.749	352.918	547.667	-100,0	-61,5	100,9	-53,1
Ascoli Piceno	65.461	344.584	131.425	541.470	43.118	142.911	238.648	424.677	-34,1	-58,5	81,6	-21,6
Macerata	105.948	115.574	86.664	308.186	0	169.719	76.803	246.522	-100,0	46,8	-11,4	-20,0
Pesaro e Urbino	162.839	167.301	130.240	460.380	0	189.062	131.287	320.349	-100,0	13,0	0,8	-30,4
Roma	1.311.956	2.927.629	726.631	4.966.216	67.425	2.306.368	397.117	2.770.910	-94,9	-21,2	-45,3	-44,2
Frosinone	387.247	976.433	88.607	1.452.287	0	294.156	164.378	458.534	-100,0	-69,9	85,5	-68,4
Latina	180.683	605.342	55.722	841.747	0	141.440	65.042	206.482	-100,0	-76,6	16,7	-75,5
Rieti	54.732	41.961	13.546	110.239	0	6.738	85.139	91.877	-100,0	-83,9	528,5	-16,7
Viterbo	70.910	2.312	95.645	168.867	23.779	117.280	70.017	211.076	-66,5	4.972,7	-26,8	25,0
L'Aquila	28.638	1.556.745	9.977	1.595.360	65.820	221.882	656.141	943.843	129,8	-85,7	6.476,5	-40,8
Chieti	300.379	244.400	5.712	550.491	7.942	318.690	551.050	877.682	-97,4	30,4	9.547,2	59,4
Pescara	50.039	557.058	7.264	614.361	155.713	210.652	186.616	552.981	211,2	-62,2	2.469,1	-10,0
Teramo	403.555	423.290	55.352	882.197	138.707	4.080	1.520	144.307	-65,6	-99,0	-97,3	-83,6
Campobasso	0	320.057	0	320.057	253.644	12.738	1.120	267.502	25.364.400,0	-96,0	112.000,0	-16,4
Isernia	12.165	326.621	3.186	341.972	32.258	80.376	0	112.634	165,2	-75,4	-100,0	-67,1
Napoli	336.656	1.323.250	647.374	2.307.280	134.169	502.510	570.297	1.206.976	-60,1	-62,0	-11,9	-47,7
Avellino	291.195	2.701.074	314.352	3.306.621	0	33.165	87.289	120.454	-100,0	-98,8	-72,2	-96,4
Benevento	109.657	124.532	213.930	448.119	0	29.120	63.231	92.351	-100,0	-76,6	-70,4	-79,4
Caserta	108.729	530.210	130.656	769.595	0	206.690	344.151	550.841	-100,0	-61,0	163,4	-28,4
Salerno	296.141	256.925	124.557	677.623	0	191.715	322.136	513.851	-100,0	-25,4	158,6	-24,2
Bari	802.810	392.350	93.825	1.288.985	23.920	486.659	135.150	645.729	-97,0	24,0	44,0	-49,9
Brindisi	69.287	435.131	50.692	555.110	0	331	0	331	-100,0	-99,9	-100,0	-99,9
Foggia	77.340	117.735	93.163	288.238	0	164.768	719	165.487	-100,0	39,9	-99,2	-42,6
Lecce	140.640	114.502	48.417	303.559	0	626.732	55.596	682.328	-100,0	447,4	14,8	124,8
Taranto	235.432	734.240	72.499	1.042.171	0	8.569.874	1.584	8.571.458	-100,0	1.067,2	-97,8	722,5

PROVINCE	LUGLIO 2014				AGOSTO 2014				DIFFERENZA %			
	Ordin.	Straord.	Deroga	totale	Ordin.	Straord.	Deroga	totale	Ordin.	Straord.	Deroga	totale
Potenza	89.472	0	0	89.472	18.853	437.500	85.232	541.585	-78,9	43.750.000,0	8.523.200,0	505,3
Matera	56.638	151.390	0	208.028	0	52.087	0	52.087	-100,0	-65,6	0	-75,0
Catanzaro	99.241	57.361	3.744	160.346	0	90.326	0	90.326	-100,0	57,5	-100,0	-43,7
Cosenza	34.263	224.020	7.440	265.723	0	13.592	39.840	53.432	-100,0	-93,9	435,5	-79,9
Crotone	0	11.940	0	11.940	0	118.389	2.180	120.569	0,	891,5	218.000,0	909,8
Reggio Calabria	27.927	268.629	6.888	303.444	0	48.360	0	48.360	-100,0	-82,0	-100,0	-84,1
Vibo Valentia	12.308	0	0	12.308	0	0	0	0	-100,0	0	0	-100,0
Palermo	140.958	530.553	170.067	841.578	0	5.443.177	3.546.175	8.989.352	-100,0	925,9	1.985,2	968,2
Agrigento	98.286	46.400	50.639	195.325	2.187	0	21.654	23.841	-97,8	-100,0	-57,2	-87,8
Caltanissetta	4.618	182.115	60.403	247.136	4.772	198.205	16.616	219.593	3,3	8,8	-72,5	-11,1
Catania	149.509	95.609	12.884	258.002	0	635.849	46.274	682.123	-100,0	565,1	259,2	164,4
Enna	0	0	4.365	4.365	0	1.186	0	1.186	0	118.600,0	-100,0	-72,8
Messina	62.749	3.552	41.552	107.853	0	33.208	0	33.208	-100,0	834,9	-100,0	-69,2
Ragusa	32.273	19.136	92.748	144.157	0	5.512	36.510	42.022	-100,0	-71,2	-60,6	-70,8
Siracusa	162.813	33.176	9.848	205.837	0	0	2.247	2.247	-100,0	-100,0	-77,2	-98,9
Trapani	37.160	0	20.085	57.245	0	0	0	0	-100,0	0	-100,0	-100,0
Cagliari	29.035	285.829	7.360	322.224	21.281	145.970	0	167.251	-26,7	-48,9	-100,0	-48,1
Nuoro	14.577	60.429	0	75.006	0	59.280	0	59.280	-100,0	-1,9	0	-21,0
Oristano	18.132	8.370	0	26.502	0	0	0	0	-100,0	-100,0	0	-100,0
Sassari	45.670	568.410	5.982	620.062	0	97.473	0	97.473	-100,0	-82,9	-100,0	-84,3

CIG: LE 10 PROVINCE CON GLI AUMENTI PIU' ALTI (VARIAZIONI % LUGLIO-AGOSTO 2014)



CIG: 10 PROVINCE CON LE DIMINUZIONI MAGGIORI (VARIAZIONI % LUGLIO-AGOSTO 2014)



La cassa integrazione per RAMO DI ATTIVITA'

AGOSTO 2014
(confronto con Luglio 2014)

MACRO AREA

CASSA INTEGRAZIONE PER SETTORE PRODUTTIVO (LUGLIO-AGOSTO 2014)

MACRO AREE	LUGLIO 2014						AGOSTO 2014					
	Industria	Edilizia	Artigian.	Comm.	Settori vari	totale	Industria	Edilizia	Artigian.	Comm.	Settori vari	totale
NORD	33.959.598	5.443.718	924.242	4.597.591	33.504	44.958.653	31.158.503	1.892.966	245.031	2.610.819	18.881	35.926.200
CENTRO	9.480.940	3.088.836	821.388	1.719.654	12.522	15.123.340	5.114.852	1.046.313	1.176.081	2.656.551	24.457	10.018.254
MEZZOGIORNO	15.247.528	1.885.510	164.617	2.132.273	18.364	19.448.292	21.244.660	471.489	269.284	4.662.740	24.517	26.672.690
ITALIA	58.688.066	10.418.064	1.910.247	8.449.518	64390	79.530.285	57.518.015	3.410.768	1.690.396	9.930.110	67.855	72.617.144

REGIONI E PROVINCE AUTONOME: ORE AUTORIZZATE PER SETTORE PRODUTTIVO (LUGLIO-AGOSTO 2014)

REGIONI E PROV. AUTONOME	LUGLIO 2014						AGOSTO 2014					
	Industria	Edilizia	Artigian.	Comm.	Settori vari	totale	Industria	Edilizia	Artigian.	Comm.	Settori vari	totale
Piemonte	6.640.707	653.368	3.792	811.868	265	8.110.000	17.532.785	201.665	3.948	1.137.894	0	18.876.292
Valle d'Aosta	7.128	27.674	1.402	7.089	0	43.293	14.346	15.236	536	15.974	0	46.092
Liguria	693.385	139.897	16.054	95.984	529	945.849	182.406	152.748	29.209	124.848	0	489.211
Lombardia	15.087.987	2.482.183	505.396	2.225.558	28.329	20.329.453	6.799.534	584.470	161.424	628.191	9.840	8.183.459
Bolzano	229.997	290.337	0	2.865	0	523.199	480.177	152.888	7.638	15.653	0	656.356
Trento	232.442	167.831	20.339	27.369	0	447.981	94.079	110.720	3.052	24.097	0	231.948
Veneto	6.523.855	736.163	24.336	759.309	0	8.043.663	2.333.561	107.587	13.382	138.886	0	2.593.416
Friuli V.G.	1.641.459	207.238	30.322	225.330	304	2.104.653	1.581.800	151.171	240	328.675	0	2.061.886
Emilia Romagna	2.902.638	739.027	322.601	442.219	4.077	4.410.562	2.139.815	416.481	25.602	196.601	9.041	2.787.540
Toscana	2.869.381	583.979	324.861	316.058	2.262	4.096.541	2.075.778	406.521	597.716	1.134.179	16.873	4.231.067
Umbria	806.640	155.206	0	48.235	0	1.010.081	437.430	27.316	11.359	32.208	780	509.093
Marche	1.638.282	364.120	431.008	43.952	0	2.477.362	690.906	143.387	490.814	214.108	0	1.539.215
Lazio	4.166.637	1.985.531	65.519	1.311.409	10.260	7.539.356	1.910.738	469.089	76.192	1.276.056	6.804	3.738.879
Abruzzo	3.248.424	301.583	9.338	83.056	8	3.642.409	1.582.965	57.720	197.717	680.288	123	2.518.813
Molise	650.393	4.932	665	6.039	0	662.029	296.743	4.007	0	60.862	18.524	380.136
Campania	5.870.998	667.687	76.590	880.989	12.974	7.509.238	1.233.945	178.321	43.439	1.023.266	5.502	2.484.473
Puglia	2.725.998	351.135	38.154	361.138	1.638	3.478.063	9.559.862	7.752	8.063	489.288	368	10.065.333
Basilicata	250.452	42.698	0	4.350	0	297.500	562.528	29.597	0	1.547	0	593.672
Calabria	541.926	115.258	960	91.873	3.744	753.761	190.480	56	0	122.151	0	312.687
Sicilia	1.385.456	202.435	38.910	434.697	0	2.061.498	7.632.991	113.475	20.065	2.227.041	0	9.993.572
Sardegna	573.881	199.782	0	270.131	0	1.043.794	185.146	80.561	0	58.297	0	324.004
ITALIA	58.688.066	10.418.064	1.910.247	8.449.518	64.390	79.530.285	57.518.015	3.410.768	1.690.396	9.930.110	67.855	72.617.144

DATI REGIONALI: VARIAZIONE % CASSA INTEGRAZIONE PER SETTORE PRODUTTIVO

LUGLIO-AGOSTO 2014

REGIONI E PROV. AUTONOME	Diff%					
	Diff % Industria	Diff % Edilizia	Diff % Artigianato	Diff % Commercio	Diff % Settori vari	Diff % totale
Piemonte	164,0	-69,1	4,1	40,2	-100,0	132,8
Valle d'Aosta	101,3	-44,9	-61,8	125,3	0,0	6,5
Liguria	-73,7	9,2	81,9	30,1	-100,0	-48,3
Lombardia	-54,9	-76,5	-68,1	-71,8	-65,3	-59,7
Bolzano	108,8	-47,3	763.800,0	446,4	0,0	25,5
Trento	-59,5	-34,0	-85,0	-12,0	0,0	-48,2
Veneto	-64,2	-85,4	-45,0	-81,7	0,0	-67,8
Friuli Venezia Giulia	-3,6	-27,1	-99,2	45,9	-100,0	-2,0
Emilia Romagna	-26,3	-43,6	-92,1	-55,5	121,8	-36,8
Toscana	-27,7	-30,4	84,0	258,9	645,9	3,3
Umbria	-45,8	-82,4	1.135.900,0	-33,2	78.000,0	-49,6
Marche	-57,8	-60,6	13,9	387,1	0,0	-37,9
Lazio	-54,1	-76,4	16,3	-2,7	-33,7	-50,4
Abruzzo	-51,3	-80,9	2.017,3	719,1	1.437,5	-30,8
Molise	-54,4	-18,8	-100,0	907,8	1.852.400,0	-42,6
Campania	-79,0	-73,3	-43,3	16,1	-57,6	-66,9
Puglia	250,7	-97,8	-78,9	35,5	-77,5	189,4
Basilicata	124,6	-30,7	0,0	-64,4	0,0	99,6
Calabria	-64,9	-100,0	-100,0	33,0	-100,0	-58,5
Sicilia	450,9	-43,9	-48,4	412,3	0,0	384,8
Sardegna	-67,7	-59,7	0,0	-78,4	0,0	-69,0
ITALIA	-2,0	-67,3	-11,5	17,5	5,4	-8,7

PERIODO GENNAIO-AGOSTO 2014
(confronto con stesso periodo 2013)

MACRO AREA

CASSA INTEGRAZIONE (ORE AUTORIZZATE)

PERIODO GENNAIO-AGOSTO 2013-2014

MACRO AREE	GENNAIO-AGOSTO 2013				GENNAIO-AGOSTO 2014				DIFFERENZA %			
	Ordinaria	Straordinaria	DEROGA	totale	Ordinaria	Straordinaria	DEROGA	totale	Ordinaria	Straordinaria	DEROGA	totale
NORD	154.234.166	187.008.723	116.895.163	458.138.052	105.323.755	242.440.155	64.756.607	412.520.517	-31,7	29,6	-44,6	-10,0
CENTRO	40.105.399	53.926.696	43.868.763	137.900.858	31.169.362	72.810.881	31.022.691	135.002.934	-22,3	35,0	-29,3	-2,1
MEZZOGIORNO	45.789.897	89.722.202	49.452.127	184.964.226	31.633.083	98.040.257	37.451.127	167.124.467	-30,9	9,3	-24,3	-9,6
ITALIA	240.129.462	330.657.621	210.216.053	781.003.136	168.126.200	413.291.293	133.230.425	714.647.918	-30,0	25,0	-36,6	-8,5

REGIONI e PROVINCE AUTONOME: ORE AUTORIZZATE DI CASSA INTEGRAZIONE (GENNAIO-AGOSTO 2013-2014)

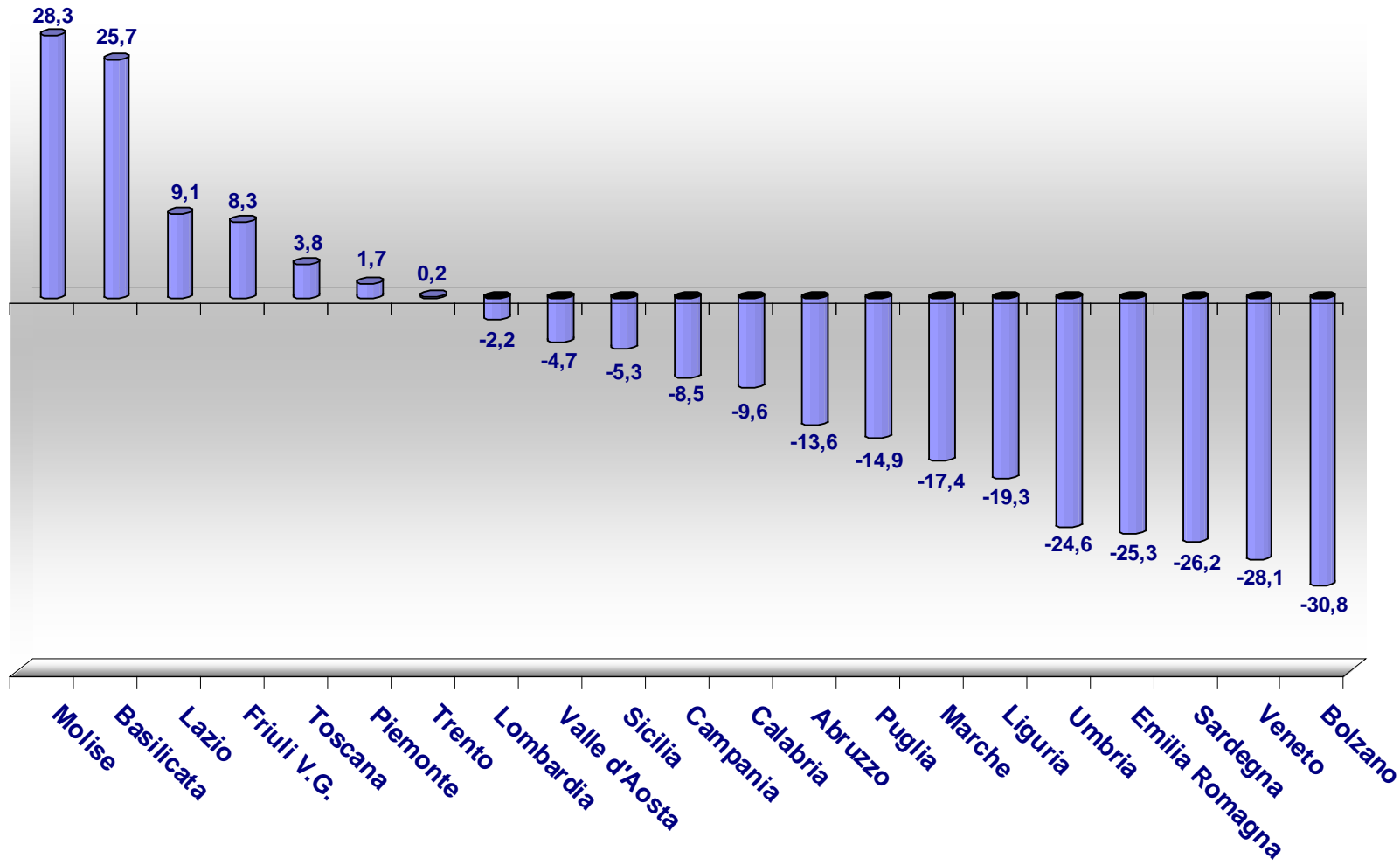
REGIONI E P.AUTONOME	GENNAIO-AGOSTO 2013				GENNAIO-AGOSTO 2014				DIFFERENZA %			
	Ordinaria	Straordinaria	DEROGA	totale	Ordinaria	Straordinaria	DEROGA	totale	Ordinaria	Straordinaria	DEROGA	totale
Piemonte	35.433.058	35.245.582	14.999.361	85.678.001	22.956.437	57.408.120	6.773.058	87.137.615	-35,2	62,9	-54,8	1,7
Valle d'Aosta	630.364	275.326	38.383	944.073	570.711	213.290	115.621	899.622	-9,5	-22,5	201,2	-4,7
Liguria	3.902.236	5.417.309	3.444.266	12.763.811	2.679.084	6.180.124	1.441.999	10.301.207	-31,3	14,1	-58,1	-19,3
Lombardia	73.679.180	74.759.806	31.084.595	179.523.581	51.062.142	94.242.391	30.238.756	175.543.289	-30,7	26,1	-2,7	-2,2
Bolzano	2.248.525	2.845.656	119.854	5.214.035	2.150.377	1.282.629	172.988	3.605.994	-4,4	-54,9	44,3	-30,8
Trento	2.316.350	2.001.816	128.808	4.446.974	2.037.014	1.904.194	514.112	4.455.320	-12,1	-4,9	299,1	0,2
Veneto	18.568.599	32.074.892	32.508.900	83.152.391	12.932.829	39.357.603	7.462.377	59.752.809	-30,4	22,7	-77,0	-28,1
Friuli V.G.	4.931.440	11.692.244	2.047.427	18.671.111	3.327.305	14.924.666	1.969.015	20.220.986	-32,5	27,6	-3,8	8,3
Emilia Romagna	12.524.414	22.696.092	32.523.569	67.744.075	7.607.856	26.927.138	16.068.681	50.603.675	-39,3	18,6	-50,6	-25,3
Toscana	9.701.936	16.545.190	11.488.146	37.735.272	5.985.441	22.472.698	10.715.401	39.173.540	-38,3	35,8	-6,7	3,8
Umbria	4.491.982	4.526.739	3.270.116	12.288.837	4.187.297	3.881.294	1.195.210	9.263.801	-6,8	-14,3	-63,5	-24,6
Marche	11.254.465	8.914.345	15.013.651	35.182.461	5.417.356	13.043.163	10.604.376	29.064.895	-51,9	46,3	-29,4	-17,4
Lazio	14.657.016	23.940.422	14.096.850	52.694.288	15.579.268	33.413.726	8.507.704	57.500.698	6,3	39,6	-39,6	9,1
Abruzzo	8.494.668	12.037.623	6.314.564	26.846.855	5.363.231	13.107.647	4.726.152	23.197.030	-36,9	8,9	-25,2	-13,6
Molise	2.028.239	1.464.134	503.174	3.995.547	2.232.338	2.523.896	368.687	5.124.921	10,1	72,4	-26,7	28,3
Campania	8.808.479	26.789.666	14.238.373	49.836.518	7.072.593	23.951.460	14.581.769	45.605.822	-19,7	-10,6	2,4	-8,5
Puglia	13.898.715	23.340.201	7.820.772	45.059.688	8.794.477	25.094.356	4.458.656	38.347.489	-36,7	7,5	-43,0	-14,9
Basilicata	3.741.061	3.173.435	655.083	7.569.579	1.590.859	7.733.693	187.908	9.512.460	-57,5	143,7	-71,3	25,7
Calabria	1.873.009	5.060.234	1.951.912	8.885.155	1.288.812	5.440.844	1.306.018	8.035.674	-31,2	7,5	-33,1	-9,6
Sicilia	5.729.550	9.583.754	12.099.638	27.412.942	4.074.187	11.788.272	10.099.120	25.961.579	-28,9	23,0	-16,5	-5,3
Sardegna	1.216.176	8.273.155	5.868.611	15.357.942	1.216.586	8.400.089	1.722.817	11.339.492	0,0	1,5	-70,6	-26,2
ITALIA	240.129.462	330.657.621	210.216.053	781.003.136	168.126.200	413.291.293	133.230.425	714.647.918	-30,0	25,0	-36,6	-8,5

STIME UIL: LAVORATORI IN CASSA INTEGRAZIONE* (GENNAIO-AGOSTO 2013-2014)

REGIONI E P.AUTONOME	GENNAIO-AGOSTO 2013				GENNAIO-AGOSTO 2014				DIFFERENZA (val.assoluti)			
	Ordinaria	Straordinaria	DEROGA	totale	Ordinaria	Straordinaria	DEROGA	totale	Ordinaria	Straordinaria	DEROGA	totale
Piemonte	26.054	25.916	11.029	62.999	16.880	42.212	4.980	64.072	-9.174	16.296	-6.049	1.073
Valle d'Aosta	464	202	28	694	420	157	85	661	-44	-45	57	-33
Liguria	2.869	3.983	2.533	9.385	1.970	4.544	1.060	7.574	-899	561	-1.473	-1.811
Lombardia	54.176	54.970	22.856	132.003	37.546	69.296	22.234	129.076	-16.630	14.326	-622	-2.927
Bolzano	1.653	2.092	88	3.834	1.581	943	127	2.651	-72	-1.149	39	-1.183
Trento	1.703	1.472	95	3.270	1.498	1.400	378	3.276	-205	-72	283	6
Veneto	13.653	23.584	23.904	61.141	9.509	28.939	5.487	43.936	-4.144	5.355	-18.417	-17.205
Friuli Venezia Giulia	3.626	8.597	1.505	13.729	2.447	10.974	1.448	14.868	-1.179	2.377	-57	1.139
Emilia Romagna	9.209	16.688	23.914	49.812	5.594	19.799	11.815	37.209	-3.615	3.111	-12.099	-12.603
Toscana	7.134	12.166	8.447	27.747	4.401	16.524	7.879	28.804	-2.733	4.358	-568	1.057
Umbria	3.303	3.328	2.404	9.036	3.079	2.854	879	6.812	-224	-474	-1.525	-2.224
Marche	8.275	6.555	11.039	25.869	3.983	9.591	7.797	21.371	-4.292	3.036	-3.242	-4.498
Lazio	10.777	17.603	10.365	38.746	11.455	24.569	6.256	42.280	678	6.966	-4.109	3.534
Abruzzo	6.246	8.851	4.643	19.740	3.944	9.638	3.475	17.057	-2.302	787	-1.168	-2.683
Molise	1.491	1.077	370	2.938	1.641	1.856	271	3.768	150	779	-99	830
Campania	6.477	19.698	10.469	36.644	5.200	17.611	10.722	33.534	-1.277	-2.087	253	-3.110
Puglia	10.220	17.162	5.751	33.132	6.467	18.452	3.278	28.197	-3.753	1.290	-2.473	-4.935
Basilicata	2.751	2.333	482	5.566	1.170	5.687	138	6.994	-1.581	3.354	-344	1.428
Calabria	1.377	3.721	1.435	6.533	948	4.001	960	5.909	-429	280	-475	-624
Sicilia	4.213	7.047	8.897	20.157	2.996	8.668	7.426	19.089	-1.217	1.621	-1.471	-1.068
Sardegna	894	6.083	4.315	11.293	895	6.177	1.267	8.338	1	94	-3.048	-2.955
ITALIA	176.566	243.131	154.571	574.267	123.622	303.891	97.964	525.476	-52.944	60.760	-56.607	-48.791

* La stima non tiene conto dell'effetto del cosiddetto tiraggio (cioè di quante ore sono state effettivamente utilizzate dall'impresa)

REGIONI e PROVINCE AUTONOME
VARIAZIONI PERCENTUALI GENNAIO-AGOSTO 2013-2014



PROVINCE: ORE AUTORIZZATE DI CASSA INTEGRAZIONE

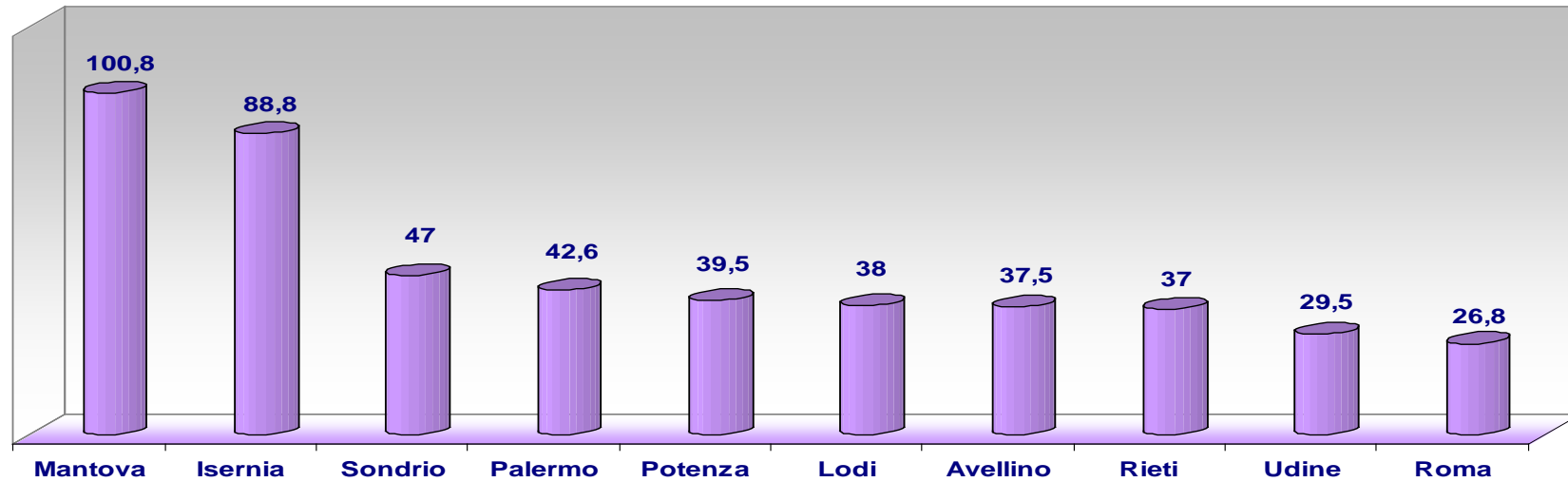
GENNAIO-AGOSTO 2013-2014

PROVINCE	GENNAIO-AGOSTO 2013				GENNAIO-AGOSTO 2014				DIFFERENZA %			
	Ordin.	Straord.	Deroga	totale	Ordin.	Straord.	Deroga	totale	Ordin.	Straord.	Deroga	totale
Torino	19.103.826	22.468.132	7.745.376	49.317.334	11.823.659	40.508.639	3.759.527	56.091.825	-38,1	80,3	-51,5	13,7
Alessandria	3.335.196	2.093.785	1.973.863	7.402.844	2.161.532	3.556.293	762.487	6.480.312	-35,2	69,8	-61,4	-12,5
Asti	1.092.692	1.921.268	590.979	3.604.939	631.092	1.105.137	243.820	1.980.049	-42,2	-42,5	-58,7	-45,1
Biella	874.558	1.268.658	1.097.919	3.241.135	743.992	1.476.470	268.976	2.489.438	-14,9	16,4	-75,5	-23,2
Cuneo	4.413.381	3.995.076	1.091.455	9.499.912	1.811.899	4.805.541	542.752	7.160.192	-58,9	20,3	-50,3	-24,6
Novara	3.613.157	1.749.142	1.724.319	7.086.618	3.181.813	2.902.348	888.323	6.972.484	-11,9	65,9	-48,5	-1,6
Verbania	1.152.443	217.385	407.210	1.777.038	1.077.197	557.740	128.397	1.763.334	-6,5	156,6	-68,5	-0,8
Vercelli	1.847.805	1.532.136	368.240	3.748.181	1.525.253	2.495.952	178.776	4.199.981	-17,5	62,9	-51,5	12,1
Aosta	630.364	275.326	38.383	944.073	570.711	213.290	115.621	899.622	-9,5	-22,5	201,2	-4,7
Genova	1.275.806	3.889.727	1.791.600	6.957.133	1.220.606	3.970.978	812.995	6.004.579	-4,3	2,1	-54,6	-13,7
Imperia	288.984	55.861	243.430	588.275	204.333	196.433	105.001	505.767	-29,3	251,6	-56,9	-14,0
La Spezia	870.700	556.301	654.165	2.081.166	496.032	558.857	302.017	1.356.906	-43,0	0,5	-53,8	-34,8
Savona	1.466.746	915.420	755.071	3.137.237	758.113	1.453.856	221.986	2.433.955	-48,3	58,8	-70,6	-22,4
Milano	12.027.097	23.671.061	8.344.701	44.042.859	9.677.098	25.795.374	9.944.286	45.416.758	-19,5	9,0	19,2	3,1
Bergamo	13.543.349	9.848.637	4.555.049	27.947.035	8.648.064	12.524.196	3.774.114	24.946.374	-36,1	27,2	-17,1	-10,7
Brescia	12.498.625	16.221.820	6.195.681	34.916.126	7.678.553	18.875.096	4.919.004	31.472.653	-38,6	16,4	-20,6	-9,9
Como	6.137.735	5.064.003	2.702.669	13.904.407	4.283.472	6.444.213	1.829.114	12.556.799	-30,2	27,3	-32,3	-9,7
Cremona	2.238.304	1.421.634	833.200	4.493.138	1.886.127	1.928.324	994.137	4.808.588	-15,7	35,6	19,3	7,0
Lecco	6.075.936	3.775.956	1.124.462	10.976.354	3.448.247	5.355.309	1.055.000	9.858.556	-43,2	41,8	-6,2	-10,2
Lodi	853.591	596.602	893.332	2.343.525	677.961	1.470.501	1.086.663	3.235.125	-20,6	146,5	21,6	38,0
Mantova	1.585.921	1.633.068	1.536.904	4.755.893	852.898	6.669.711	2.029.264	9.551.873	-46,2	308,4	32,0	100,8
Pavia	4.286.204	2.311.438	1.300.674	7.898.316	3.204.040	1.977.812	1.782.950	6.964.802	-25,2	-14,4	37,1	-11,8
Sondrio	437.587	366.418	200.687	1.004.692	308.388	979.444	189.139	1.476.971	-29,5	167,3	-5,8	47,0
Varese	13.994.831	9.849.169	3.397.236	27.241.236	10.397.294	12.222.411	2.635.085	25.254.790	-25,7	24,1	-22,4	-7,3
Venezia	2.278.814	5.256.769	5.021.757	12.557.340	2.594.031	7.087.155	1.227.247	10.908.433	13,8	34,8	-75,6	-13,1
Belluno	2.672.810	2.426.068	798.636	5.897.514	1.618.241	1.948.335	100.047	3.666.623	-39,5	-19,7	-87,5	-37,8
Padova	2.515.301	5.484.166	6.853.602	14.853.069	1.455.534	5.853.436	1.250.304	8.559.274	-42,1	6,7	-81,8	-42,4
Rovigo	1.464.750	944.236	2.679.926	5.088.912	794.630	1.485.006	915.033	3.194.669	-45,7	57,3	-65,9	-37,2
Treviso	3.776.160	8.151.985	6.345.362	18.273.507	2.684.227	8.930.728	1.382.203	12.997.158	-28,9	9,6	-78,2	-28,9
Verona	2.587.546	5.285.348	3.203.367	11.076.261	1.961.552	7.521.960	1.131.872	10.615.384	-24,2	42,3	-64,7	-4,2
Vicenza	3.273.218	4.526.320	7.606.250	15.405.788	1.824.614	6.530.983	1.455.671	9.811.268	-44,3	44,3	-80,9	-36,3
Trieste	335.137	1.354.682	266.273	1.956.092	316.074	1.040.812	226.146	1.583.032	-5,7	-23,2	-15,1	-19,1
Gorizia	729.294	1.392.020	278.198	2.399.512	514.035	2.320.367	125.082	2.959.484	-29,5	66,7	-55,0	23,3
Pordenone	2.346.816	4.584.632	564.810	7.496.258	1.446.545	4.840.073	561.906	6.848.524	-38,4	5,6	-0,5	-8,6
Udine	1.520.193	4.360.910	938.146	6.819.249	1.050.651	6.723.414	1.055.881	8.829.946	-30,9	54,2	12,5	29,5

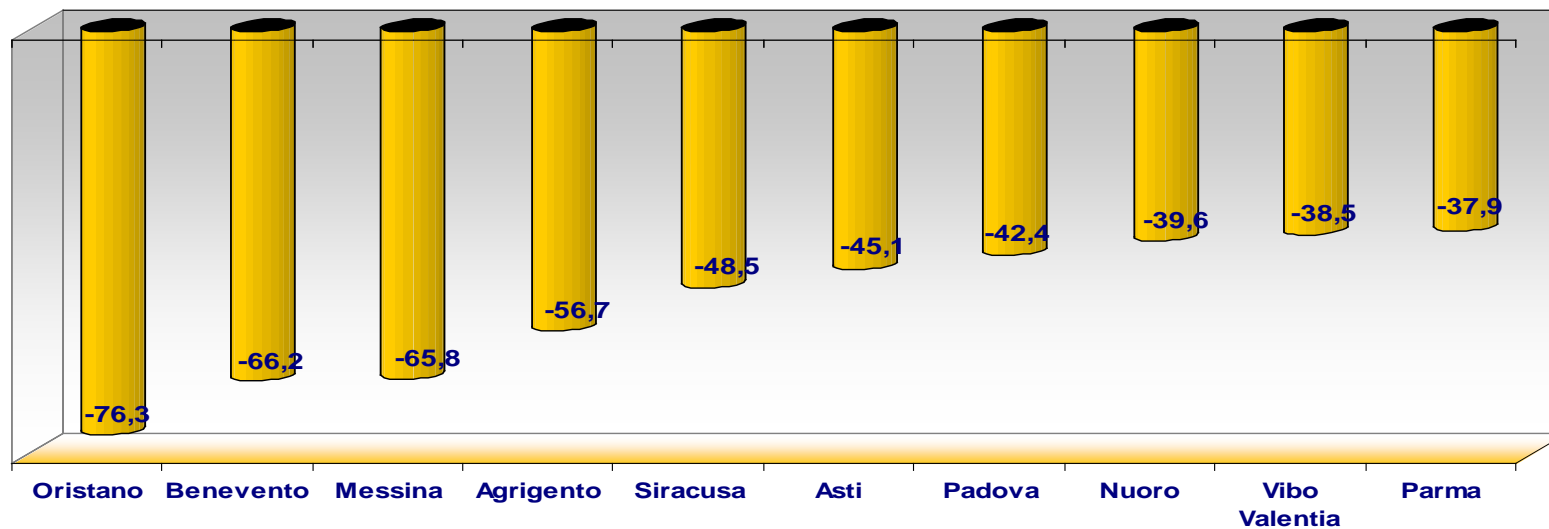
PROVINCE	GENNAIO-AGOSTO 2013				GENNAIO-AGOSTO 2014				DIFFERENZA %			
	Ordin.	Straord.	Deroga	totale	Ordin.	Straord.	Deroga	totale	Ordin.	Straord.	Deroga	totale
Bologna	3.135.998	5.742.066	5.474.516	14.352.580	2.125.996	4.709.300	3.631.560	10.466.856	-32,2	-18,0	-33,7	-27,1
Ferrara	814.573	992.795	2.245.568	4.052.936	546.386	3.496.305	756.412	4.799.103	-32,9	252,2	-66,3	18,4
Forlì-Cesena	1.115.373	2.719.321	4.341.116	8.175.810	686.204	3.476.761	1.706.627	5.869.592	-38,5	27,9	-60,7	-28,2
Modena	2.430.902	4.608.194	6.569.994	13.609.090	1.170.227	4.950.351	3.534.429	9.655.007	-51,9	7,4	-46,2	-29,1
Parma	1.034.129	1.527.310	2.338.511	4.899.950	528.246	1.642.178	874.219	3.044.643	-48,9	7,5	-62,6	-37,9
Piacenza	1.010.317	1.745.814	1.486.304	4.242.435	896.228	1.812.583	769.973	3.478.784	-11,3	3,8	-48,2	-18,0
Ravenna	779.029	936.018	3.422.979	5.138.026	719.540	1.416.446	1.688.407	3.824.393	-7,6	51,3	-50,7	-25,6
Reggio Emilia	1.571.974	2.208.410	3.262.698	7.043.082	550.597	2.432.312	1.573.874	4.556.783	-65,0	10,1	-51,8	-35,3
Rimini	632.119	2.216.164	3.381.883	6.230.166	384.432	2.990.902	1.533.180	4.908.514	-39,2	35,0	-54,7	-21,2
Firenze	2.249.882	5.359.312	3.154.902	10.764.096	1.497.177	8.435.972	2.395.033	12.328.182	-33,5	57,4	-24,1	14,5
Arezzo	1.339.168	2.051.700	1.487.714	4.878.582	683.549	2.428.141	1.138.441	4.250.131	-49,0	18,3	-23,5	-12,9
Grosseto	504.756	451.690	346.777	1.303.223	350.889	230.100	229.107	810.096	-30,5	-49,1	-33,9	-37,8
Livorno	774.275	1.694.196	666.544	3.135.015	550.487	1.111.421	520.171	2.182.079	-28,9	-34,4	-22,0	-30,4
Lucca	941.362	1.847.932	1.145.499	3.934.793	585.570	2.588.821	1.616.211	4.790.602	-37,8	40,1	41,1	21,7
Massa-Carrara	513.943	211.331	495.659	1.220.933	293.481	563.915	427.862	1.285.258	-42,9	166,8	-13,7	5,3
Pisa	1.115.253	1.514.049	1.213.992	3.843.294	580.727	2.314.037	1.337.466	4.232.230	-47,9	52,8	10,2	10,1
Pistoia	655.704	881.620	1.124.521	2.661.845	465.295	1.059.840	1.395.638	2.920.773	-29,0	20,2	24,1	9,7
Prato	524.622	1.175.913	1.144.921	2.845.456	368.735	1.447.589	978.477	2.794.801	-29,7	23,1	-14,5	-1,8
Siena	1.082.971	1.357.447	707.617	3.148.035	609.531	2.292.862	676.995	3.579.388	-43,7	68,9	-4,3	13,7
Perugia	3.838.260	4.033.972	2.594.770	10.467.002	3.580.274	3.428.946	990.272	7.999.492	-6,7	-15,0	-61,8	-23,6
Terni	653.722	492.767	675.346	1.821.835	607.023	452.348	204.938	1.264.309	-7,1	-8,2	-69,7	-30,6
Ancona	6.300.603	4.064.682	4.543.209	14.908.494	3.255.867	5.285.322	2.383.315	10.924.504	-48,3	30,0	-47,5	-26,7
Ascoli Piceno	2.294.244	890.436	3.274.527	6.459.207	670.289	1.855.849	3.397.128	5.923.266	-70,8	108,4	3,7	-8,3
Macerata	889.931	1.761.184	2.788.158	5.439.273	506.629	2.353.087	1.232.112	4.091.828	-43,1	33,6	-55,8	-24,8
Pesaro e Urbino	1.769.687	2.198.043	4.407.757	8.375.487	984.571	3.548.905	3.591.821	8.125.297	-44,4	61,5	-18,5	-3,0
Roma	6.418.300	15.300.660	8.855.633	30.574.593	8.626.847	24.900.468	5.239.898	38.767.213	34,4	62,7	-40,8	26,8
Frosinone	5.650.674	4.892.811	2.757.054	13.300.539	4.469.315	4.253.389	1.170.996	9.893.700	-20,9	-13,1	-57,5	-25,6
Latina	884.249	2.089.605	1.480.700	4.454.554	939.847	2.520.457	1.063.910	4.524.214	6,3	20,6	-28,1	1,6
Rieti	580.526	269.141	325.077	1.174.744	367.287	899.951	341.941	1.609.179	-36,7	234,4	5,2	37,0
Viterbo	1.123.267	1.388.205	678.386	3.189.858	1.175.972	839.461	690.959	2.706.392	4,7	-39,5	1,9	-15,2
L'Aquila	2.444.389	2.719.860	1.521.116	6.685.365	978.408	3.195.142	1.587.753	5.761.303	-60,0	17,5	4,4	-13,8
Chieti	2.711.387	5.364.775	1.898.743	9.974.905	1.857.522	3.708.676	1.640.411	7.206.609	-31,5	-30,9	-13,6	-27,8
Pescara	576.000	1.412.943	1.529.884	3.518.827	898.672	1.750.014	654.236	3.302.922	56,0	23,9	-57,2	-6,1
Teramo	2.762.892	2.540.045	1.364.821	6.667.758	1.628.629	4.453.815	843.752	6.926.196	-41,1	75,3	-38,2	3,9
Campobasso	1.432.407	812.434	378.666	2.623.507	1.698.733	582.459	253.373	2.534.565	18,6	-28,3	-33,1	-3,4
Isernia	595.832	651.700	124.508	1.372.040	533.605	1.941.437	115.314	2.590.356	-10,4	197,9	-7,4	88,8
Napoli	3.173.280	14.441.718	3.843.463	21.458.461	2.728.472	10.599.659	6.676.251	20.004.382	-14,0	-26,6	73,7	-6,8
Avellino	964.220	4.825.674	463.466	6.253.360	767.595	6.135.299	1.695.304	8.598.198	-20,4	27,1	265,8	37,5
Benevento	738.413	1.303.226	5.442.253	7.483.892	631.411	894.487	1.001.234	2.527.132	-14,5	-31,4	-81,6	-66,2
Caserta	1.244.667	3.897.235	2.701.653	7.843.555	854.825	3.709.335	2.730.311	7.294.471	-31,3	-4,8	1,1	-7,0
Salerno	2.687.899	2.321.813	1.787.538	6.797.250	2.090.290	2.612.680	2.478.669	7.181.639	-22,2	12,5	38,7	5,7
Bari	4.296.888	8.812.880	4.255.057	17.364.825	3.285.915	6.369.090	1.936.491	11.591.496	-23,5	-27,7	-54,5	-33,2
Brindisi	621.265	324.623	552.144	1.498.032	665.718	547.736	537.808	1.751.262	7,2	68,7	-2,6	16,9
Foggia	1.463.786	839.656	428.439	2.731.881	1.023.231	1.364.964	458.540	2.846.735	-30,1	62,6	7,0	4,2
Lecce	2.125.274	910.042	954.358	3.989.674	1.635.539	1.808.038	478.364	3.921.941	-23,0	98,7	-49,9	-1,7
Taranto	5.391.502	12.453.000	1.630.774	19.475.276	2.184.074	15.004.528	1.047.453	18.236.055	-59,5	20,5	-35,8	-6,4

PROVINCE	GENNAIO-AGOSTO 2013				GENNAIO-AGOSTO 2014				DIFFERENZA %			
	Ordin.	Straord.	Deroga	totale	Ordin.	Straord.	Deroga	totale	Ordin.	Straord.	Deroga	totale
Potenza	2.692.502	1.547.367	551.974	4.791.843	1.100.712	5.415.929	169.650	6.686.291	-59,1	250,0	-69,3	39,5
Matera	1.048.559	1.626.068	103.109	2.777.736	490.147	2.317.764	18.258	2.826.169	-53,3	42,5	-82,3	1,7
Catanzaro	730.960	741.983	13.136	1.486.079	660.634	850.618	215.248	1.726.500	-9,6	14,6	1538,6	16,2
Cosenza	731.246	1.660.489	1.640.444	4.032.179	314.058	1.900.646	823.133	3.037.837	-57,1	14,5	-49,8	-24,7
Crotone	69.753	308.083	41.837	419.673	88.110	221.916	77.854	387.880	26,3	-28,0	86,1	-7,6
Reggio Calabria	196.699	1.999.695	197.786	2.394.180	147.454	2.270.046	125.871	2.543.371	-25,0	13,5	-36,4	6,2
Vibo Valentia	144.351	349.984	58.709	553.044	78.556	197.618	63.912	340.086	-45,6	-43,5	8,9	-38,5
Palermo	1.639.134	2.605.532	7.436.573	11.681.239	1.264.146	7.214.412	8.174.095	16.652.653	-22,9	176,9	9,9	42,6
Agrigento	455.933	721.514	402.785	1.580.232	258.820	162.148	263.800	684.768	-43,2	-77,5	-34,5	-56,7
Caltanissetta	572.418	533.062	347.707	1.453.187	140.425	582.532	346.860	1.069.817	-75,5	9,3	-0,2	-26,4
Catania	935.489	2.965.138	881.816	4.782.443	1.000.444	2.202.878	250.814	3.454.136	6,9	-25,7	-71,6	-27,8
Enna	149.891	67.622	205.836	423.349	35.259	243.749	93.690	372.698	-76,5	260,5	-54,5	-12,0
Messina	456.276	1.397.570	745.500	2.599.346	274.065	294.542	320.632	889.239	-39,9	-78,9	-57,0	-65,8
Ragusa	457.899	72.476	429.444	959.819	183.817	229.945	236.943	650.705	-59,9	217,3	-44,8	-32,2
Siracusa	633.418	1.125.914	935.547	2.694.879	718.278	453.646	216.294	1.388.218	13,4	-59,7	-76,9	-48,5
Trapani	429.092	94.926	714.430	1.238.448	198.933	404.420	195.992	799.345	-53,6	326,0	-72,6	-35,5
Cagliari	454.464	5.348.843	3.115.128	8.918.435	512.964	4.311.863	916.674	5.741.501	12,9	-19,4	-70,6	-35,6
Nuoro	156.033	454.005	726.036	1.336.074	136.119	441.032	229.716	806.867	-12,8	-2,9	-68,4	-39,6
Oristano	73.638	48.075	893.022	1.014.735	74.684	50.695	114.805	240.184	1,4	5,4	-87,1	-76,3
Sassari	532.041	2.422.232	1.134.425	4.088.698	492.819	3.596.499	461.622	4.550.940	-7,4	48,5	-59,3	11,3

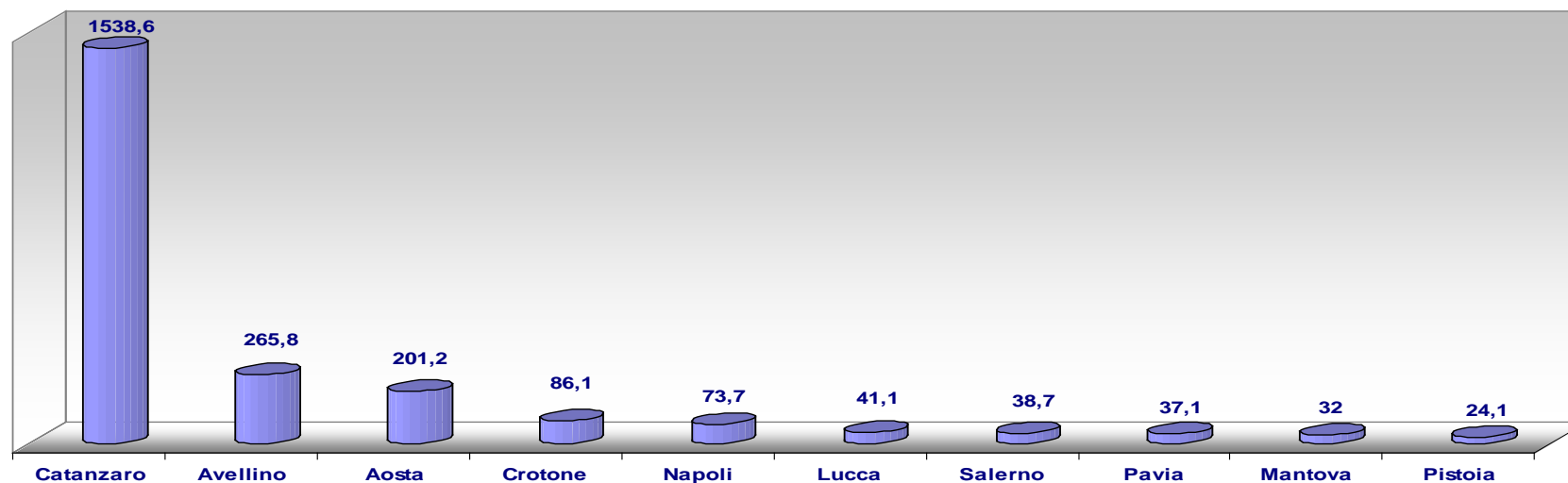
CIG: LE 10 PROVINCE CON GLI AUMENTI PIU' ALTI (VARIAZ % PERIODO GENN-AGO 2013-2014)



CIG: LE 10 PROVINCE CON LE MAGGIORI DIMINUZIONI (VARIAZ % PERIODO GENN-AGO 2013/2014)



CIG IN DEROGA: LE 10 PROVINCE CON GLI AUMENTI PIU' ALTI (VARIAZ % PERIODO GENN-AGO 2013/2014)



CIG IN DEROGA: LE 10 PROVINCE CON LE MAGGIORI DIMINUZIONI (VARIAZ % PERIODO GENN-AGO 2013/2014)

