



IL SINDACATO DEI CITTADINI

Servizio Politiche del Lavoro e della Formazione

5° RAPPORTO 2014 UIL (MAGGIO 2014)

LA CASSA INTEGRAZIONE PER MACRO AREE, REGIONI E PROVINCE

- + ORE AUTORIZZATE MAGGIO 2014 – dati per macro area, regioni e province -
(confronto con Aprile 2014)**
- + ORE AUTORIZZATE MAGGIO 2014 – dati per macro area, regioni e province -
(confronto con Maggio 2013)**
- + STIMA UIL LAVORATORI IN CIG – dati per macro area e regioni -
(confronto con Aprile 2014 e Maggio 2013)**
- + ORE AUTORIZZATE PER RAMO DI ATTIVITA' MAGGIO 2014 - dati per macro area e regioni -
(confronto Aprile 2014)**

Elaborazione UIL su fonte INPS

PRESENTAZIONE

Sono state 96,4 milioni le ore di cassa integrazione autorizzate nel mese di maggio, che hanno salvaguardato circa 570 mila posti di lavoro.

La massiccia dose di ore richieste dalle aziende risente, in gran parte, della crisi strutturale che molte di queste stanno vivendo, come si evince dall'aumento delle ore di cassa integrazione straordinaria (+12,1% rispetto ad aprile e + 31,4% rispetto a maggio dello scorso anno).

Preoccupante il calo delle ore di cassa in deroga (-35,8% rispetto ad aprile) dovuto al perdurare del mancato stanziamento di risorse per il sostegno al reddito di centinaia di migliaia di lavoratori che stanno vivendo un disagio socio-occupazionale.

È impellente salvaguardare questi posti di lavoro a rischio attraverso una forte dose di risorse per la cassa in deroga e, onde evitare il crollo di un sistema che per ora sta reggendo all'impatto della crisi, ci dissociamo dall'anacronistica e ingiusta idea di questo Governo di modificare, senza la socialmente sostenibile gradualità, in questo momento di crisi così dura, il sistema degli ammortizzatori sociali.

GUGLIELMO LOY – SEGRETARIO CONFEDERALE UIL

Roma, giugno 2014

MAGGIO 2014
(confronto con Aprile 2014)

MACRO AREA

CASSA INTEGRAZIONE (ORE AUTORIZZATE)

APRILE-MAGGIO 2014

MACRO AREE	APRILE 2014				MAGGIO 2014				DIFFERENZA %			
	Ordinaria	Straordinaria	DEROGA	totale	Ordinaria	Straordinaria	DEROGA	totale	Ordinaria	Straordinaria	DEROGA	totale
NORD	13.488.606	25.353.715	11.627.501	50.469.822	14.786.833	39.287.448	7.405.747	61.480.028	9,6	55,0	-36,3	21,8
CENTRO	4.055.800	9.915.376	2.260.666	16.231.842	3.283.753	13.025.830	2.195.318	18.504.901	-19,0	31,4	-2,9	14,0
MEZZOGIORNO	4.975.229	20.312.892	4.741.299	30.029.420	4.117.289	9.987.779	2.354.196	16.459.264	-17,2	-50,8	-50,3	-45,2
ITALIA	22.519.635	55.581.983	18.629.466	96.731.084	22.187.875	62.301.057	11.955.261	96.444.193	-1,5	12,1	-35,8	-0,3

REGIONI e PROVINCE AUTONOME: ORE AUTORIZZATE DI CASSA INTEGRAZIONE (APRILE-MAGGIO 2014)

REGIONI E P.AUTONOME	APRILE 2014				MAGGIO 2014				DIFFERENZA %			
	Ordinaria	Straordinaria	DEROGA	totale	Ordinaria	Straordinaria	DEROGA	totale	Ordinaria	Straordinaria	DEROGA	totale
Piemonte	3.101.546	7.263.841	1.165.637	11.531.024	3.543.764	5.220.499	1.884.639	10.648.902	14,3	-28,1	61,7	-7,6
Valle d'Aosta	139.758	0	11.545	151.303	70.081	61.504	17.964	149.549	-49,9	6.150.400,0	55,6	-1,2
Liguria	355.839	615.523	130.648	1.102.010	390.564	2.980.653	208.637	3.579.854	9,8	384,2	59,7	224,8
Lombardia	5.924.679	8.390.000	4.621.679	18.936.358	7.309.893	17.276.171	3.293.365	27.879.429	23,4	105,9	-28,7	47,2
Bolzano	308.183	132.487	14.657	455.327	423.593	51.409	42.157	517.159	37,4	-61,2	187,6	13,6
Trento	262.741	513.210	44.742	820.693	447.308	292.864	75.806	815.978	70,2	-42,9	69,4	-0,6
Veneto	1.740.514	3.243.658	1.621.620	6.605.792	1.546.372	7.868.061	857.467	10.271.900	-11,2	142,6	-47,1	55,5
Friuli Venezia Giulia	655.374	1.220.543	283.079	2.158.996	223.270	2.264.867	107.279	2.595.416	-65,9	85,6	-62,1	20,2
Emilia Romagna	999.972	3.974.453	3.733.894	8.708.319	831.988	3.271.420	918.433	5.021.841	-16,8	-17,7	-75,4	-42,3
Toscana	870.323	4.745.145	331.065	5.946.533	841.852	2.407.836	172.691	3.422.379	-3,3	-49,3	-47,8	-42,4
Umbria	494.062	377.333	57.789	929.184	499.202	988.606	4.777	1.492.585	1,0	162,0	-91,7	60,6
Marche	524.107	2.215.345	888.433	3.627.885	495.065	1.661.913	1.636.849	3.793.827	-5,5	-25,0	84,2	4,6
Lazio	2.167.308	2.577.553	983.379	5.728.240	1.447.634	7.967.475	381.001	9.796.110	-33,2	209,1	-61,3	71,0
Abruzzo	555.812	2.163.701	611.683	3.331.196	548.118	1.771.034	124.129	2.443.281	-1,4	-18,1	-79,7	-26,7
Molise	517.002	37.948	30.480	585.430	114.280	140.852	40.865	295.997	-77,9	271,2	34,1	-49,4
Campania	989.128	2.555.509	3.060.084	6.604.721	1.121.634	2.792.821	1.573.592	5.488.047	13,4	9,3	-48,6	-16,9
Puglia	1.562.457	7.405.045	555.902	9.523.404	839.192	1.631.305	98.188	2.568.685	-46,3	-78,0	-82,3	-73,0
Basilicata	276.721	5.204.906	0	5.481.627	197.066	305.800	48.448	551.314	-28,8	-94,1	4.844.800,0	-89,9
Calabria	184.352	1.181.274	115.640	1.481.266	161.246	819.860	44.214	1.025.320	-12,5	-30,6	-61,8	-30,8
Sicilia	727.352	1.332.426	128.817	2.188.595	726.803	564.090	315.340	1.606.233	-0,1	-57,7	144,8	-26,6
Sardegna	162.405	432.083	238.693	833.181	408.950	1.962.017	109.420	2.480.387	151,8	354,1	-54,2	197,7
ITALIA	22.519.635	55.581.983	18.629.466	96.731.084	22.187.875	62.301.057	11.955.261	96.444.193	-1,5	12,1	-35,8	-0,3

STIME UIL: LAVORATORI IN CASSA INTEGRAZIONE* (APRILE-MAGGIO 2014)

REGIONI E P.AUTONOME	APRILE 2014				MAGGIO 2014				DIFFERENZA (val.assoluti)			
	Ordinaria	Straordinaria	DEROGA	totale	Ordinaria	Straordinaria	DEROGA	totale	Ordinaria	Straordinaria	DEROGA	totale
Piemonte	18.244	42.728	6.857	67.830	20.846	30.709	11.086	62.641	2.602	-12.019	4.229	-5.189
Valle d'Aosta	822	0	68	890	412	362	106	880	-410	362	38	-10
Liguria	2.093	3.621	769	6.482	2.297	17.533	1.227	21.058	204	13.912	458	14.576
Lombardia	34.851	49.353	27.186	111.390	42.999	101.625	19.373	163.997	8.148	52.272	-7.813	52.607
Bolzano	1.813	779	86	2.678	2.492	302	248	3.042	679	-477	162	364
Trento	1.546	3.019	263	4.828	2.631	1.723	446	4.800	1.085	-1.296	183	-28
Veneto	10.238	19.080	9.539	38.858	9.096	46.283	5.044	60.423	-1.142	27.203	-4.495	21.565
Friuli Venezia Giulia	3.855	7.180	1.665	12.700	1.313	13.323	631	15.267	-2.542	6.143	-1.034	2.567
Emilia Romagna	5.882	23.379	21.964	51.225	4.894	19.244	5.403	29.540	-988	-4.135	-16.561	-21.685
Toscana	5.120	27.913	1.947	34.980	4.952	14.164	1.016	20.132	-168	-13.749	-931	-14.848
Umbria	2.906	2.220	340	5.466	2.936	5.815	28	8.780	30	3.595	-312	3.314
Marche	3.083	13.031	5.226	21.341	2.912	9.776	9.629	22.317	-171	-3.255	4.403	976
Lazio	12.749	15.162	5.785	33.696	8.515	46.868	2.241	57.624	-4.234	31.706	-3.544	23.928
Abruzzo	3.269	12.728	3.598	19.595	3.224	10.418	730	14.372	-45	-2.310	-2.868	-5.223
Molise	3.041	223	179	3.444	672	829	240	1.741	-2.369	606	61	-1.703
Campania	5.818	15.032	18.000	38.851	6.598	16.428	9.256	32.283	780	1.396	-8.744	-6.568
Puglia	9.191	43.559	3.270	56.020	4.936	9.596	578	15.110	-4.255	-33.963	-2.692	-40.910
Basilicata	1.628	30.617	0	32.245	1.159	1.799	285	3.243	-469	-28.818	285	-29.002
Calabria	1.084	6.949	680	8.713	949	4.823	260	6.031	-135	-2.126	-420	-2.682
Sicilia	4.279	7.838	758	12.874	4.275	3.318	1.855	9.448	-4	-4.520	1.097	-3.426
Sardegna	955	2.542	1.404	4.901	2.406	11.541	644	14.591	1.451	8.999	-760	9.690
ITALIA	132.468	326.953	109.585	569.006	130.517	366.477	70.325	567.319	-1.951	39.524	-39.260	-1.687

* La stima non tiene conto dell'effetto del cosiddetto tiraggio (cioè di quante ore sono state effettivamente utilizzate dall'impresa)

PROVINCE: ORE AUTORIZZATE DI CASSA INTEGRAZIONE

APRILE-MAGGIO 2014

PROVINCE	APRILE 2014				MAGGIO 2014				DIFFERENZA %			
	Ordin.	Straord.	Deroga	totale	Ordin.	Straord.	Deroga	totale	Ordin.	Straord.	Deroga	totale
Torino	2.052.409	4.881.429	679.314	7.613.152	1.270.666	1.691.961	980.766	3.943.393	-38,1	-65,3	44,4	-48,2
Alessandria	245.286	1.039.634	121.134	1.406.054	560.153	408.660	252.546	1.221.359	128,4	-60,7	108,5	-13,1
Asti	68.003	104.467	56.518	228.988	77.184	208.048	78.823	364.055	13,5	99,2	39,5	59,0
Biella	105.704	166.853	53.542	326.099	88.987	503.795	75.782	668.564	-15,8	201,9	41,5	105,0
Cuneo	358.200	387.670	94.613	840.483	382.557	1.242.313	221.583	1.846.453	6,8	220,5	134,2	119,7
Novara	0	47.702	99.869	147.571	995.800	254.969	204.662	1.455.431	99.580.000,0	434,5	104,9	886,3
Verbania	120.555	135.010	502	256.067	66.183	904	58.527	125.614	-45,1	-99,3	11.558,8	-50,9
Vercelli	151.389	501.076	60.145	712.610	102.234	909.849	11.950	1.024.033	-32,5	81,6	-80,1	43,7
Aosta	139.758	0	11.545	151.303	70.081	61.504	17.964	149.549	-49,9	6.150.400,0	55,6	-1,2
Genova	170.519	400.389	68.262	639.170	178.546	1.983.531	82.071	2.244.148	4,7	395,4	20,2	251,1
Imperia	9.169	8.320	5.652	23.141	32.025	9.640	18.999	60.664	249,3	15,9	236,1	162,1
La Spezia	55.634	0	22.374	78.008	94.700	175.258	39.517	309.475	70,2	17.525.800,0	76,6	296,7
Savona	120.517	206.814	34.360	361.691	85.293	812.224	68.050	965.567	-29,2	292,7	98,1	167,0
Milano	1.389.683	1.915.325	1.794.767	5.099.775	1.731.200	6.569.922	883.696	9.184.818	24,6	243,0	-50,8	80,1
Bergamo	1.150.899	2.272.206	616.864	4.039.969	1.270.324	1.574.302	884.710	3.729.336	10,4	-30,7	43,4	-7,7
Brescia	774.013	991.662	678.258	2.443.933	1.241.438	1.851.388	448.437	3.541.263	60,4	86,7	-33,9	44,9
Como	9.708	798.078	115.940	923.726	1.064.419	761.687	169.680	1.995.786	1.0864,3	-4,6	46,4	116,1
Cremona	403.265	39.438	153.103	595.806	263.617	142.929	53.032	459.578	-34,6	262,4	-65,4	-22,9
Lecco	679.823	1.121.838	132.575	1.934.236	94.704	712.489	65.442	872.635	-86,1	-36,5	-50,6	-54,9
Lodi	33.604	214.022	104.113	351.739	13.891	386.956	210.760	611.607	-58,7	80,8	102,4	73,9
Mantova	135.337	160.320	187.379	483.036	119.498	3.292.200	159.691	3.571.389	-11,7	1953,5	-14,8	639,4
Pavia	211.033	64.938	264.992	540.963	603.762	554.381	69.809	1.227.952	186,1	753,7	-73,7	127,0
Sondrio	78.486	133.168	21.972	233.626	41.350	82.384	14.921	138.655	-47,3	-38,1	-32,1	-40,7
Varese	1.058.828	679.005	551.716	2.289.549	865.690	1.347.533	333.187	2.546.410	-18,2	98,5	-39,6	11,2
Venezia	367.765	374.735	205.241	947.741	294.021	2.068.757	133.926	2.496.704	-20,1	452,1	-34,7	163,4
Belluno	224.108	56.264	6.595	286.967	154.954	121.382	3.205	279.541	-30,9	115,7	-51,4	-2,6
Padova	131.348	565.582	250.592	947.522	129.430	1.625.255	373.786	2.128.471	-1,5	187,4	49,2	124,6
Rovigo	67.564	61.371	109.095	238.030	128.002	68.111	81.877	277.990	89,5	11,0	-24,9	16,8
Treviso	500.338	824.200	363.172	1.687.710	308.686	1.607.051	187.407	2.103.144	-38,3	95,0	-48,4	24,6
Verona	280.816	743.682	252.699	1.277.197	275.080	1.518.126	70.281	1.863.487	-2,0	104,1	-72,2	45,9
Vicenza	168.575	617.824	434.226	1.220.625	256.199	859.379	6.985	1.122.563	52,0	39,1	-98,4	-8,0
Trieste	71.460	85.107	6.987	163.554	50.823	194.095	13.593	258.511	-28,9	128,1	94,5	58,1
Gorizia	77.316	78.997	13.386	169.699	34.672	365.837	3.840	404.349	-55,2	363,1	-71,3	138,3
Pordenone	343.686	690.430	109.815	1.143.931	67.933	532.879	12.957	613.769	-80,2	-22,8	-88,2	-46,3
Udine	162.912	366.009	152.891	681.812	69.842	1.172.056	76.889	1.318.787	-57,1	220,2	-49,7	93,4

PROVINCE	APRILE 2014				MAGGIO 2014				DIFFERENZA %			
	Ordin.	Straord.	Deroga	totale	Ordin.	Straord.	Deroga	totale	Ordin.	Straord.	Deroga	totale
Bologna	314.997	553.069	992.896	1.860.962	242.942	525.858	86.223	855.023	-22,9	-4,9	-91,3	-54,1
Ferrara	61.455	271.333	98.964	431.752	78.275	87.945	20.911	187.131	27,4	-67,6	-78,9	-56,7
Forlì-Cesena	112.017	486.921	277.039	875.977	56.258	738.092	56.546	850.896	-49,8	51,6	-79,6	-2,9
Modena	62.555	1.347.448	706.849	2.116.852	251.113	439.445	463.329	1.153.887	301,4	-67,4	-34,5	-45,5
Parma	90.774	26.039	104.005	220.818	0	143.849	8.528	152.377	-100,0	452,4	-91,8	-31,0
Piacenza	155.104	176.648	145.746	477.498	34.320	277.837	4.476	316.633	-77,9	57,3	-96,9	-33,7
Ravenna	83.610	233.826	330.796	648.232	131.307	214.061	243.425	588.793	57,0	-8,5	-26,4	-9,2
Reggio Emilia	80.988	311.582	530.622	923.192	0	303.490	33.723	337.213	-100,0	-2,6	-93,6	-63,5
Rimini	38.472	567.587	546.977	1.153.036	37.773	540.843	1.272	579.888	-1,8	-4,7	-99,8	-49,7
Firenze	209.094	883.617	22.930	1.115.641	228.408	993.351	17.556	1.239.315	9,2	12,4	-23,4	11,1
Arezzo	155.301	582.903	49.126	787.330	107.915	564.626	18.566	691.107	-30,5	-3,1	-62,2	-12,2
Grosseto	51.837	12.556	0	64.393	51.488	5.696	29.874	87.058	-0,7	-54,6	2.987.400,0	35,2
Livorno	66.582	336.223	46.080	448.885	139.948	63.661	16.227	219.836	110,2	-81,1	-64,8	-51,0
Lucca	37.964	1.938.669	14.794	1.991.427	100.201	238.766	0	338.967	163,9	-87,7	-100,0	-83,0
Massa-Carrara	43.033	31.577	5.721	80.331	40.634	30.907	1.161	72.702	-5,6	-2,1	-79,7	-9,5
Pisa	48.211	195.846	85.064	329.121	87.268	202.536	1.256	291.060	81,0	3,4	-98,5	-11,6
Pistoia	58.006	141.365	260	199.631	16.507	140.896	54.952	212.355	-71,5	-0,3	21.035,4	6,4
Prato	105.330	384.909	63.901	554.140	0	68.869	6.654	75.523	-100,0	-82,1	-89,6	-86,4
Siena	94.965	237.480	43.189	375.634	69.483	98.528	26.445	194.456	-26,8	-58,5	-38,8	-48,2
Perugia	415.634	336.233	57.789	809.656	448.508	903.261	1.391	1.353.160	7,9	168,6	-97,6	67,1
Terni	78.428	41.100	0	119.528	50.694	85.345	3.386	139.425	-35,4	107,7	338.600,0	16,6
Ancona	296.991	1.500.477	186.836	1.984.304	168.347	919.067	383.538	1.470.952	-43,3	-38,7	105,3	-25,9
Ascoli Piceno	21.132	145.612	309.072	475.816	160.090	251.691	550.588	962.369	657,6	72,9	78,1	102,3
Macerata	48.477	159.074	137.265	344.816	84.441	239.620	207.889	531.950	74,2	50,6	51,5	54,3
Pesaro e Urbino	157.507	410.182	255.260	822.949	82.187	251.535	494.834	828.556	-47,8	-38,7	93,9	0,7
Roma	1.316.606	2.045.601	521.526	3.883.733	1.003.464	6.909.843	192.204	8.105.511	-23,8	237,8	-63,1	108,7
Frosinone	412.431	139.263	72.425	624.119	228.688	445.749	47.795	722.232	-44,6	220,1	-34,0	15,7
Latina	249.349	161.629	223.654	634.632	76.504	528.781	88.691	693.976	-69,3	227,2	-60,3	9,4
Rieti	53.373	223.948	62.818	340.139	69.527	10.229	18.470	98.226	30,3	-95,4	-70,6	-71,1
Viterbo	135.549	7.112	102.956	245.617	69.451	72.873	33.841	176.165	-48,8	924,6	-67,1	-28,3
L'Aquila	97.507	405.148	223.554	726.209	111.945	183.335	58.034	353.314	14,8	-54,7	-74,0	-51,3
Chieti	124.888	1.373.576	150.678	1.649.142	248.736	1.051.976	51.587	1.352.299	99,2	-23,4	-65,8	-18,0
Pescara	104.756	86.358	66.279	257.393	67.918	32.332	2.974	103.224	-35,2	-62,6	-95,5	-59,9
Teramo	228.661	298.619	171.172	698.452	119.519	503.391	11.534	634.444	-47,7	68,6	-93,3	-9,2
Campobasso	187.153	31.718	29.680	248.551	77.783	96.891	38.616	213.290	-58,4	205,5	30,1	-14,2
Isernia	329.849	6.230	800	336.879	36.497	43.961	2.249	82.707	-88,9	605,6	181,1	-75,4
Napoli	331.797	1.300.590	1.408.551	3.040.938	456.527	1.227.368	599.294	2.283.189	37,6	-5,6	-57,5	-24,9
Avellino	84.890	459.877	125.057	669.824	157.043	69.458	105.184	331.685	85,0	-84,9	-15,9	-50,5
Benevento	114.971	226.000	205.999	546.970	105.253	156.171	123.373	384.797	-8,5	-30,9	-40,1	-29,6
Caserta	139.754	324.105	1.061.962	1.525.821	103.348	762.548	342.386	1.208.282	-26,1	135,3	-67,8	-20,8
Salerno	317.716	244.937	258.515	821.168	299.463	577.276	403.355	1.280.094	-5,7	135,7	56,0	55,9
Bari	789.827	2.175.953	200.594	3.166.374	160.395	835.045	51.573	1.047.013	-79,7	-61,6	-74,3	-66,9
Brindisi	120.752	47.048	97.204	265.004	112.568	0	144	112.712	-6,8	-100,0	-99,9	-57,5
Foggia	172.170	319.085	22.824	514.079	115.355	417.488	24.361	557.204	-33,0	30,8	6,7	8,4
Lecce	125.029	749.060	57.868	931.957	205.270	93.140	1.600	300.010	64,2	-87,6	-97,2	-67,8
Taranto	354.679	4.113.899	177.412	4.645.990	245.604	285.632	20.510	551.746	-30,8	-93,1	-88,4	-88,1

PROVINCE	APRILE 2014				MAGGIO 2014				DIFFERENZA %			
	Ordin.	Straord.	Deroga	totale	Ordin.	Straord.	Deroga	totale	Ordin.	Straord.	Deroga	totale
Potenza	214.459	3.993.976	0	4.208.435	118.159	207.094	35.768	361.021	-44,9	-94,8	3.576.800,0	-91,4
Matera	62.262	1.210.930	0	1.273.192	78.907	98.706	12.680	190.293	26,7	-91,8	1.268.000,0	-85,1
Catanzaro	94.459	178.667	4.977	278.103	109.190	149.883	0	259.073	15,6	-16,1	-100,0	-6,8
Cosenza	21.948	470.581	92.536	585.065	11.434	331.398	44.214	387.046	-47,9	-29,6	-52,2	-33,8
Crotone	14.935	0	4.600	19.535	16.456	32.257	0	48.713	10,2	3.225.700,0	-100,0	149,4
Reggio Calabria	24.135	532.026	3.693	559.854	21.086	306.322	0	327.408	-12,6	-42,4	-100,0	-41,5
Vibo Valentia	28.875	0	9.834	38.709	3.080	0	0	3.080	-89,3	0,0	-100,0	-92,0
Palermo	265.038	461.786	46.781	773.605	307.468	28.312	2.807	338.587	16,0	-93,9	-94,0	-56,2
Agrigento	50.137	49.920	34.554	134.611	41.766	11.808	21.700	75.274	-16,7	-76,3	-37,2	-44,1
Caltanissetta	16.588	38.488	346	55.422	10.078	12.480	147.214	169.772	-39,2	-67,6	42.447,4	206,3
Catania	175.784	453.201	23.904	652.889	190.041	127.200	40.303	357.544	8,1	-71,9	68,6	-45,2
Enna	0	0	0	0	0	70.992	9.055	80.047	0,0	7.099.200,0	905.500,0	8.004.700,0
Messina	44.699	4.648	8.468	57.815	44.840	16.986	0	61.826	0,3	265,4	-100,0	6,9
Ragusa	6.903	132.577	144	139.624	39.516	35.088	1.024	75.628	472,4	-73,5	611,1	-45,8
Siracusa	139.995	191.806	0	331.801	73.914	103.084	45.653	222.651	-47,2	-46,3	4.565.300,0	-32,9
Trapani	28.208	0	14.620	42.828	19.180	158.140	47.584	224.904	-32,0	15.814.000,0	225,5	425,1
Cagliari	91.461	328.036	87.577	507.074	182.411	611.420	87.677	881.508	99,4	86,4	0,1	73,8
Nuoro	0	16.556	12.626	29.182	43.018	17.783	2.270	63.071	4301800,0	7,4	-82,0	116,1
Oristano	8.595	6.713	37.599	52.907	0	1.080	4.094	5.174	-100,0	-83,9	-89,1	-90,2
Sassari	62.349	80.778	100.891	244.018	183.521	1.331.734	15.379	1.530.634	194,3	1.548,6	-84,8	527,3

MAGGIO 2014
(confronto con Maggio 2013)

MACRO AREA

CASSA INTEGRAZIONE (ORE AUTORIZZATE)

APRILE 2013/2014

MACRO AREE	MAGGIO 2013				MAGGIO 2014				DIFFERENZA (in %)			
	Ordinaria	Straordinaria	DEROGA	totale	Ordinaria	Straordinaria	DEROGA	totale	Ordinaria	Straordinaria	DEROGA	totale
NORD	22.842.799	24.295.593	8.824.065	55.962.457	14.786.833	39.287.448	7.405.747	61.480.028	-35,3	61,7	-16,1	9,9
CENTRO	6.548.095	7.540.456	3.805.843	17.894.394	3.283.753	13.025.830	2.195.318	18.504.901	-49,9	72,7	-42,3	3,4
MEZZOGIORNO	6.342.546	15.585.374	4.571.109	26.499.029	4.117.289	9.987.779	2.354.196	16.459.264	-35,1	-35,9	-48,5	-37,9
ITALIA	35.733.440	47.421.423	17.201.017	100.355.880	22.187.875	62.301.057	11.955.261	96.444.193	-37,9	31,4	-30,5	-3,9

REGIONI e PROVINCE AUTONOME: ORE AUTORIZZATE DI CASSA INTEGRAZIONE (MAGGIO 2013/2014)

REGIONI E P.AUTONOME	MAGGIO 2013				MAGGIO 2014				DIFFERENZA (in %)			
	Ordinaria	Straordinaria	DEROGA	totale	Ordinaria	Straordinaria	DEROGA	totale	Ordinaria	Straordinaria	DEROGA	Totale
Piemonte	5.113.686	4.268.641	989.856	10.372.183	3.543.764	5.220.499	1.884.639	10.648.902	-30,7	22,3	90,4	2,7
Valle d'Aosta	58.454	9.680	2.864	70.998	70.081	61.504	17.964	149.549	19,9	535,4	527,2	110,6
Liguria	614.785	385.826	764.867	1.765.478	390.564	2.980.653	208.637	3.579.854	-36,5	672,5	-72,7	102,8
Lombardia	10.324.174	11.680.299	845.569	22.850.042	7.309.893	17.276.171	3.293.365	27.879.429	-29,2	47,9	289,5	22,0
Bolzano	388.053	21.424	8.122	417.599	423.593	51.409	42.157	517.159	9,2	140,0	419,0	23,8
Trento	329.029	68.193	3.383	400.605	447.308	292.864	75.806	815.978	35,9	329,5	2.140,8	103,7
Veneto	3.173.484	3.686.814	4.438.349	11.298.647	1.546.372	7.868.061	857.467	10.271.900	-51,3	113,4	-80,7	-9,1
Friuli Venezia Giulia	704.557	1.265.457	85.552	2.055.566	223.270	2.264.867	107.279	2.595.416	-68,3	79,0	25,4	26,3
Emilia Romagna	2.136.577	2.909.259	1.685.503	6.731.339	831.988	3.271.420	918.433	5.021.841	-61,1	12,4	-45,5	-25,4
Toscana	1.470.869	2.241.520	481.131	4.193.520	841.852	2.407.836	172.691	3.422.379	-42,8	7,4	-64,1	-18,4
Umbria	765.620	625.491	567.675	1.958.786	499.202	988.606	4.777	1.492.585	-34,8	58,1	-99,2	-23,8
Marche	1.828.906	1.036.135	1.084.868	3.949.909	495.065	1.661.913	1.636.849	3.793.827	-72,9	60,4	50,9	-4,0
Lazio	2.482.700	3.637.310	1.672.169	7.792.179	1.447.634	7.967.475	381.001	9.796.110	-41,7	119,0	-77,2	25,7
Abruzzo	1.486.611	910.670	101.692	2.498.973	548.118	1.771.034	124.129	2.443.281	-63,1	94,5	22,1	-2,2
Molise	137.702	116.289	58.462	312.453	114.280	140.852	40.865	295.997	-17,0	21,1	-30,1	-5,3
Campania	1.420.396	4.546.123	706.126	6.672.645	1.121.634	2.792.821	1.573.592	5.488.047	-21,0	-38,6	122,8	-17,8
Puglia	1.968.031	4.344.179	741.846	7.054.056	839.192	1.631.305	98.188	2.568.685	-57,4	-62,4	-86,8	-63,6
Basilicata	300.162	147.192	105.612	552.966	197.066	305.800	48.448	551.314	-34,3	107,8	-54,1	-0,3
Calabria	212.337	1.322.393	0	1.534.730	161.246	819.860	44.214	1.025.320	-24,1	-38,0	4.421.400,0	-33,2
Sicilia	629.939	1.573.279	1.814.995	4.018.213	726.803	564.090	315.340	1.606.233	15,4	-64,1	-82,6	-60,0
Sardegna	187.368	2.625.249	1.042.376	3.854.993	408.950	1.962.017	109.420	2.480.387	118,3	-25,3	-89,5	-35,7
ITALIA	35.733.440	47.421.423	17.201.017	100.355.880	22.187.875	62.301.057	11.955.261	96.444.193	-37,9	31,4	-30,5	-3,9

STIME UIL: LAVORATORI IN CASSA INTEGRAZIONE* (MAGGIO 2013/2014)

REGIONI E P.AUTONOME	MAGGIO 2013				MAGGIO 2014				DIFFERENZA (in v.a.)			
	Ordinaria	Straordinaria	DEROGA	totale	Ordinaria	Straordinaria	DEROGA	totale	Ordinaria	Straordinaria	DEROGA	totale
Piemonte	30.081	25.110	5.823	61.013	20.846	30.709	11.086	62.641	-9.235	5.599	5.263	1.628
Valle d'Aosta	344	57	17	418	412	362	106	880	68	305	89	462
Liguria	3.616	2.270	4.499	10.385	2.297	17.533	1.227	21.058	-1.319	15.263	-3.272	10.673
Lombardia	60.730	68.708	4.974	134.412	42.999	101.625	19.373	163.997	-17.731	32.917	14.399	29.585
Bolzano	2.283	126	48	2.456	2.492	302	248	3.042	209	176	200	586
Trento	1.935	401	20	2.357	2.631	1.723	446	4.800	696	1.322	426	2.443
Veneto	18.668	21.687	26.108	66.463	9.096	46.283	5.044	60.423	-9.572	24.596	-21.064	-6.040
Friuli Venezia Giulia	4.144	7.444	503	12.092	1.313	13.323	631	15.267	-2.831	5.879	128	3.175
Emilia Romagna	12.568	17.113	9.915	39.596	4.894	19.244	5.403	29.540	-7.674	2.131	-4.512	-10.056
Toscana	8.652	13.185	2.830	24.668	4.952	14.164	1.016	20.132	-3.700	979	-1.814	-4.536
Umbria	4.504	3.679	3.339	11.522	2.936	5.815	28	8.780	-1.568	2.136	-3.311	-2.742
Marche	10.758	6.095	6.382	23.235	2.912	9.776	9.629	22.317	-7.846	3.681	3.247	-918
Lazio	14.604	21.396	9.836	45.836	8.515	46.868	2.241	57.624	-6.089	25.472	-7.595	11.788
Abruzzo	8.745	5.357	598	14.700	3.224	10.418	730	14.372	-5.521	5.061	132	-328
Molise	810	684	344	1.838	672	829	240	1.741	-138	145	-104	-97
Campania	8.355	26.742	4.154	39.251	6.598	16.428	9.256	32.283	-1.757	-10.314	5.102	-6.968
Puglia	11.577	25.554	4.364	41.494	4.936	9.596	578	15.110	-6.641	-15.958	-3.786	-26.384
Basilicata	1.766	866	621	3.253	1.159	1.799	285	3.243	-607	933	-336	-10
Calabria	1.249	7.779	0	9.028	.949	4.823	260	6.031	-300	-2.956	260	-2.997
Sicilia	3.706	9.255	10.676	23.637	4.275	3.318	1.855	9.448	569	-5.937	-8.821	-14.189
Sardegna	1.102	15.443	6.132	22.676	2.406	11.541	644	14.591	1.304	-3.902	-5.488	-8.085
ITALIA	210.197	278.950	101.182	590.329	130.517	366.477	70.325	567.319	-79.680	87.527	-30.857	-23.010

* La stima non tiene conto dell'effetto del cosiddetto tiraggio (cioè di quante ore sono state effettivamente utilizzate dall'impresa)

PROVINCE: ORE AUTORIZZATE DI CASSA INTEGRAZIONE

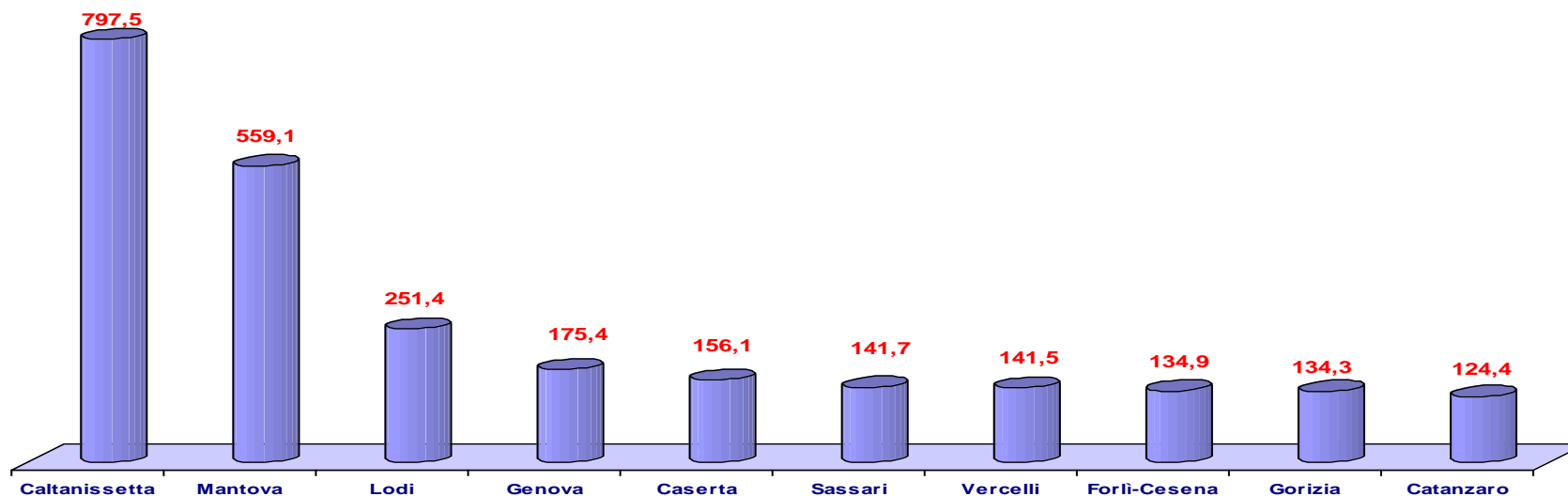
MAGGIO 2013/2014

PROVINCE	MAGGIO 2013				MAGGIO 2014				DIFFERENZA (in %)			
	Ordin.	Straord.	Deroga	totale	Ordin.	Straord.	Deroga	totale	Ordin.	Straord.	Deroga	totale
Torino	3.046.375	2.462.693	546.115	6.055.183	1.270.666	1.691.961	980.766	3.943.393	-58,3	-31,3	79,6	-34,9
Alessandria	438.419	128.059	268.140	834.618	560.153	408.660	252.546	1.221.359	27,8	219,1	-5,8	46,3
Asti	204.858	537.392	0	742.250	77.184	208.048	78.823	364.055	-62,3	-61,3	7.882.300,0	-51,0
Biella	155.373	129.352	171.717	456.442	88.987	503.795	75.782	668.564	-42,7	289,5	-55,9	46,5
Cuneo	286.614	627.787	640	915.041	382.557	1.242.313	221.583	1.846.453	33,5	97,9	34.522,3	101,8
Novara	606.573	192.793	680	800.046	995.800	254.969	204.662	1.455.431	64,2	32,3	29.997,4	81,9
Verbania	128.643	13.392	2.464	144.499	66.183	904	58.527	125.614	-48,6	-93,2	2.275,3	-13,1
Vercelli	246.831	177.173	100	424.104	102.234	909.849	11.950	1.024.033	-58,6	413,5	11.850,0	141,5
Aosta	58.454	9.680	2.864	70.998	70.081	61.504	17.964	149.549	19,9	535,4	527,2	110,6
Genova	269.647	200.346	344.932	814.925	178.546	1.983.531	82.071	2.244.148	-33,8	890,1	-76,2	175,4
Imperia	22.420	0	54.100	76.520	32.025	9.640	18.999	60.664	42,8	964.000,0	-64,9	-20,7
La Spezia	222.199	2.440	155.353	379.992	94.700	175.258	39.517	309.475	-57,4	7.082,7	-74,6	-18,6
Savona	100.519	183.040	210.482	494.041	85.293	812.224	68.050	965.567	-15,1	343,7	-67,7	95,4
Milano	1.512.576	3.419.651	219.918	5.152.145	1.731.200	6.569.922	883.696	9.184.818	14,5	92,1	301,8	78,3
Bergamo	1.223.713	2.320.719	52.444	3.596.876	1.270.324	1.574.302	884.710	3.729.336	3,8	-32,2	1.587,0	3,7
Brescia	1.807.200	2.031.014	120.016	3.958.230	1.241.438	1.851.388	448.437	3.541.263	-31,3	-8,8	273,6	-10,5
Como	854.460	1.214.300	54.063	2.122.823	1.064.419	761.687	169.680	1.995.786	24,6	-37,3	213,9	-6,0
Cremona	214.856	561.244	200	776.300	263.617	142.929	53.032	459.578	22,7	-74,5	26.416,0	-40,8
Lecco	1.394.175	431.814	5.519	1.831.508	94.704	712.489	65.442	872.635	-93,2	65,0	1.085,8	-52,4
Lodi	96.937	39.486	37.625	174.048	13.891	386.956	210.760	611.607	-85,7	880,0	460,2	251,4
Mantova	235.172	103.170	203.491	541.833	119.498	3.292.200	159.691	3.571.389	-49,2	3.091,0	-21,5	559,1
Pavia	659.489	263.132	0	922.621	603.762	554.381	69.809	1.227.952	-8,5	110,7	6.980.900,0	33,1
Sondrio	71.430	2.630	0	74.060	41.350	82.384	14.921	138.655	-42,1	3.032,5	1.492.100,0	87,2
Varese	2.254.166	1.293.139	152.293	3.699.598	865.690	1.347.533	333.187	2.546.410	-61,6	4,2	118,8	-31,2
Venezia	439.411	696.994	819.240	1.955.645	294.021	2.068.757	133.926	2.496.704	-33,1	196,8	-83,7	27,7
Belluno	668.481	428.977	137.226	1.234.684	154.954	121.382	3.205	279.541	-76,8	-71,7	-97,7	-77,4
Padova	314.445	499.345	1.075.081	1.888.871	129.430	1.625.255	373.786	2.128.471	-58,8	225,5	-65,2	12,7
Rovigo	165.292	42.785	475.201	683.278	128.002	68.111	81.877	277.990	-22,6	59,2	-82,8	-59,3
Treviso	803.392	944.156	694.616	2.442.164	308.686	1.607.051	187.407	2.103.144	-61,6	70,2	-73,0	-13,9
Verona	270.321	337.941	381.489	989.751	275.080	1.518.126	70.281	1.863.487	1,8	349,2	-81,6	88,3
Vicenza	512.142	736.616	855.496	2.104.254	256.199	859.379	6.985	1.122.563	-50,0	16,7	-99,2	-46,7
Trieste	56.028	155.619	6.722	218.369	50.823	194.095	13.593	258.511	-9,3	24,7	102,2	18,4
Gorizia	78.952	90.814	2.824	172.590	34.672	365.837	3.840	404.349	-56,1	302,8	36,0	134,3
Pordenone	346.033	396.850	823	743.706	67.933	532.879	12.957	613.769	-80,4	34,3	1.474,4	-17,5
Udine	223.544	622.174	75.183	920.901	69.842	1.172.056	76.889	1.318.787	-68,8	88,4	2,3	43,2

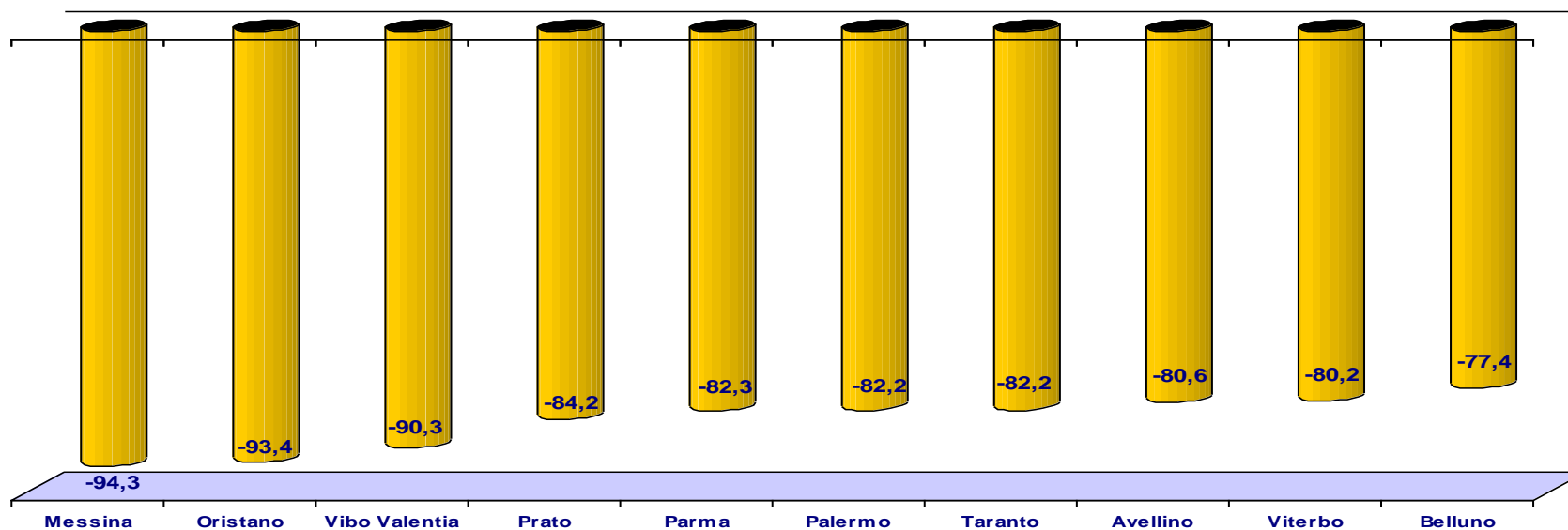
PROVINCE	MAGGIO 2013				MAGGIO 2014				DIFFERENZA (in %)			
	Ordin.	Straord.	Deroga	totale	Ordin.	Straord.	Deroga	totale	Ordin.	Straord.	Deroga	totale
Bologna	504.407	835.948	126.559	1.466.914	242.942	525.858	86.223	855.023	-51,8	-37,1	-31,9	-41,7
Ferrara	93.277	28.665	22.620	144.562	78.275	87.945	20.911	187.131	-16,1	206,8	-7,6	29,4
Forlì-Cesena	68.608	222.908	70.747	362.263	56.258	738.092	56.546	850.896	-18,0	231,1	-20,1	134,9
Modena	401.748	826.448	109.870	1.338.066	251.113	439.445	463.329	1.153.887	-37,5	-46,8	321,7	-13,8
Parma	221.081	4.416	636.859	862.356	0	143.849	8.528	152.377	-100,0	3.157,5	-98,7	-82,3
Piacenza	327.264	350.748	1.940	679.952	34.320	277.837	4.476	316.633	-89,5	-20,8	130,7	-53,4
Ravenna	131.707	162.734	318.378	612.819	131.307	214.061	243.425	588.793	-0,3	31,5	-23,5	-3,9
Reggio Emilia	225.448	208.505	302.695	736.648	0	303.490	33.723	337.213	-100,0	45,6	-88,9	-54,2
Rimini	163.037	268.887	95.835	527.759	37.773	540.843	1.272	579.888	-76,8	101,1	-98,7	9,9
Firenze	425.803	339.941	319.197	1.084.941	228.408	993.351	17.556	1.239.315	-46,4	192,2	-94,5	14,2
Arezzo	160.603	402.892	26.765	590.260	107.915	564.626	18.566	691.107	-32,8	40,1	-30,6	17,1
Grosseto	69.023	271.284	0	340.307	51.488	5.696	29.874	87.058	-25,4	-97,9	2.987.400,0	-74,4
Livorno	107.329	125.878	0	233.207	139.948	63.661	16.227	219.836	30,4	-49,4	1.622.700,0	-5,7
Lucca	82.453	76.311	0	158.764	100.201	238.766	0	338.967	21,5	212,9	0,0	113,5
Massa-Carrara	17.063	44.470	0	61.533	40.634	30.907	1.161	72.702	138,1	-30,5	116.100,0	18,2
Pisa	97.075	360.935	14.807	472.817	87.268	202.536	1.256	291.060	-10,1	-43,9	-91,5	-38,4
Pistoia	100.966	318.858	0	419.824	16.507	140.896	54.952	212.355	-83,7	-55,8	5.495.200,0	-49,4
Prato	172.787	190.325	115.026	478.138	0	68.869	6.654	75.523	-100,0	-63,8	-94,2	-84,2
Siena	237.767	110.626	5.336	353.729	69.483	98.528	26.445	194.456	-70,8	-10,9	395,6	-45,0
Perugia	666.954	580.650	436.672	1.684.276	448.508	903.261	1.391	1.353.160	-32,8	55,6	-99,7	-19,7
Terni	98.666	44.841	131.003	274.510	50.694	85.345	3.386	139.425	-48,6	90,3	-97,4	-49,2
Ancona	1.285.562	537.998	283.182	2.106.742	168.347	919.067	383.538	1.470.952	-86,9	70,8	35,4	-30,2
Ascoli Piceno	155.080	93.644	196.015	444.739	160.090	251.691	550.588	962.369	3,2	168,8	180,9	116,4
Macerata	141.576	196.490	240.028	578.094	84.441	239.620	207.889	531.950	-40,4	22,0	-13,4	-8,0
Pesaro e Urbino	246.688	208.003	365.643	820.334	82.187	251.535	494.834	828.556	-66,7	20,9	35,3	1,0
Roma	1.020.081	1.896.500	1.168.368	4.084.949	1.003.464	6.909.843	192.204	8.105.511	-1,6	264,3	-83,5	98,4
Frosinone	975.248	930.441	188.187	2.093.876	228.688	445.749	47.795	722.232	-76,6	-52,1	-74,6	-65,5
Latina	228.207	149.905	134.814	512.926	76.504	528.781	88.691	693.976	-66,5	252,7	-34,2	35,3
Rieti	131.521	0	79.434	210.955	69.527	10.229	18.470	98.226	-47,1	1.022.900,0	-76,7	-53,4
Viterbo	127.643	660.464	101.366	889.473	69.451	72.873	33.841	176.165	-45,6	-89,0	-66,6	-80,2
L'Aquila	557.155	53.980	19.960	631.095	111.945	183.335	58.034	353.314	-79,9	239,6	190,8	-44,0
Chieti	355.971	264.467	40.788	661.226	248.736	1.051.976	51.587	1.352.299	-30,1	297,8	26,5	104,5
Pescara	125.407	217.753	6.730	349.890	67.918	32.332	2.974	103.224	-45,8	-85,2	-55,8	-70,5
Teramo	448.078	374.470	34.214	856.762	119.519	503.391	11.534	634.444	-73,3	34,4	-66,3	-25,9
Campobasso	52.435	112.739	58.462	223.636	77.783	96.891	38.616	213.290	48,3	-14,1	-33,9	-4,6
Isernia	85.267	3.550	0	88.817	36.497	43.961	2.249	82.707	-57,2	1.138,3	224.900,0	-6,9
Napoli	440.320	2.281.009	312.901	3.034.230	456.527	1.227.368	599.294	2.283.189	3,7	-46,2	91,5	-24,8
Avellino	193.436	1.491.420	24.115	1.708.971	157.043	69.458	105.184	331.685	-18,8	-95,3	336,2	-80,6
Benevento	191.761	170.608	265.173	627.542	105.253	156.171	123.373	384.797	-45,1	-8,5	-53,5	-38,7
Caserta	99.109	354.312	18.419	471.840	103.348	762.548	342.386	1.208.282	4,3	115,2	1.758,9	156,1
Salerno	495.770	248.774	85.518	830.062	299.463	577.276	403.355	1.280.094	-39,6	132,0	371,7	54,2
Bari	902.474	1.823.663	212.351	2.938.488	160.395	835.045	51.573	1.047.013	-82,2	-54,2	-75,7	-64,4
Brindisi	72.445	73.160	40.902	186.507	112.568	0	144	112.712	55,4	-100,0	-99,6	-39,6
Foggia	272.405	133.438	10.096	415.939	115.355	417.488	24.361	557.204	-57,7	212,9	141,3	34,0
Lecce	267.614	4.160	139.645	411.419	205.270	93.140	1.600	300.010	-23,3	2.138,9	-98,9	-27,1
Taranto	453.093	2.309.758	338.852	3.101.703	245.604	285.632	20.510	551.746	-45,8	-87,6	-93,9	-82,2

PROVINCE	MAGGIO 2013				MAGGIO 2014				DIFFERENZA (in %)			
	Ordin.	Straord.	Deroga	totale	Ordin.	Straord.	Deroga	totale	Ordin.	Straord.	Deroga	totale
Potenza	201.235	32.672	90.236	324.143	118.159	207.094	35.768	361.021	-41,3	533,9	-60,4	11,4
Matera	98.927	114.520	15.376	228.823	78.907	98.706	12.680	190.293	-20,2	-13,8	-17,5	-16,8
Catanzaro	32.386	83.040	0	115.426	109.190	149.883	0	259.073	237,2	80,5	0,0	124,4
Cosenza	131.289	287.277	0	418.566	11.434	331.398	44.214	387.046	-91,3	15,4	4.421.400,0	-7,5
Crotone	5.908	47.257	0	53.165	16.456	32.257	0	48.713	178,5	-31,7	0,0	-8,4
Reggio Calabria	27.254	888.603	0	915.857	21.086	306.322	0	327.408	-22,6	-65,5	0,0	-64,3
Vibo Valentia	15.500	16.216	0	31.716	3.080	0	0	3.080	-80,1	-100,0	0,0	-90,3
Palermo	181.975	438.520	1.282.542	1.903.037	307.468	28.312	2.807	338.587	69,0	-93,5	-99,8	-82,2
Agrigento	73.281	53.105	0	126.386	41.766	11.808	21.700	75.274	-43,0	-77,8	2.170.000,0	-40,4
Caltanissetta	6.889	10.014	2.013	18.916	10.078	12.480	147.214	169.772	46,3	24,6	7.213,2	797,5
Catania	0	150.276	224.053	374.329	190.041	127.200	40.303	357.544	19.004.100,0	-15,4	-82,0	-4,5
Enna	31.273	0	7.800	39.073	0	70.992	9.055	80.047	-100,0	7.099.200,0	16,1	104,9
Messina	125.577	815.156	147.114	1.087.847	44.840	16.986	0	61.826	-64,3	-97,9	-100,0	-94,3
Ragusa	67.375	23.400	85.574	176.349	39.516	35.088	1.024	75.628	-41,3	49,9	-98,8	-57,1
Siracusa	76.089	62.440	48.323	186.852	73.914	103.084	45.653	222.651	-2,9	65,1	-5,5	19,2
Trapani	67.480	20.368	17.576	105.424	19.180	158.140	47.584	224.904	-71,6	676,4	170,7	113,3
Cagliari	76.199	2.139.847	765.252	2.981.298	182.411	611.420	87.677	881.508	139,4	-71,4	-88,5	-70,4
Nuoro	0	73.480	88.821	162.301	43.018	17.783	2.270	63.071	4.301.800,0	-75,8	-97,4	-61,1
Oristano	0	0	78.053	78.053	.0	1.080	4.094	5.174	0,0	108.000,0	-94,8	-93,4
Sassari	111.169	411.922	110.250	633.341	183.521	1.331.734	15.379	1.530.634	65,1	223,3	-86,1	141,7

CIG: LE 10 PROVINCE CON GLI AUMENTI PIU' ALTI (VARIAZIONI % MAGGIO 2013/2014)

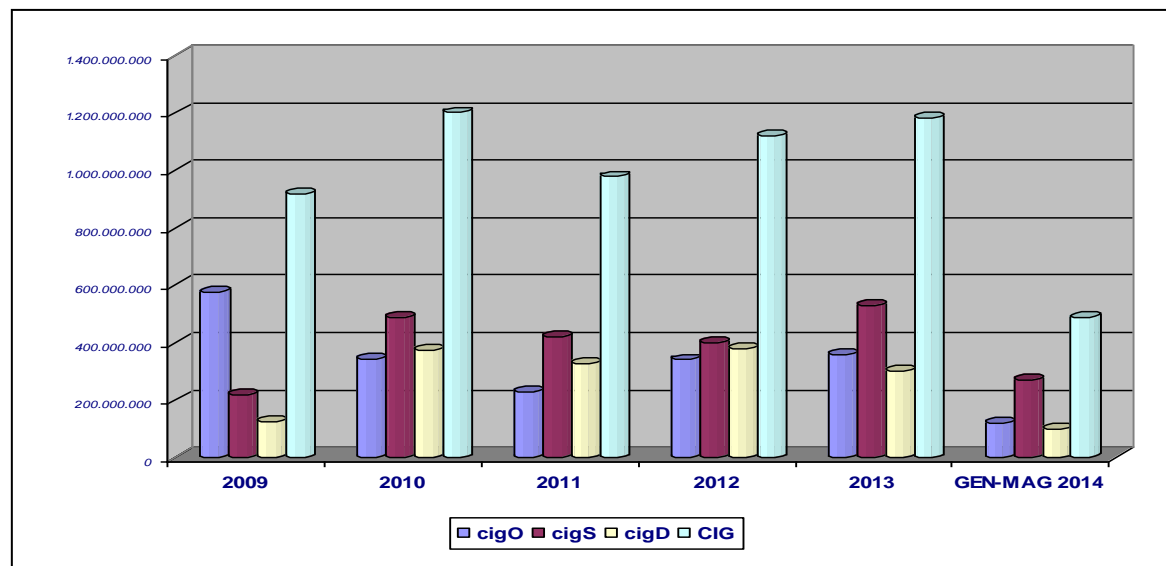


CIG: 10 PROVINCE CON LE DIMINUZIONI MAGGIORI (VARIAZIONI % MAGGIO 2013/2014)



Andamento annuale ORE CIG: dal 2009 al 2013 e primi 5 mesi del 2014

GESTIONI	ANNO 2009
CIG Ordinaria	576.690.889
CIG Straordinaria	216.103.169
CIG Deroga	122.676.065
TOT CIG	915.470.123
GESTIONI	ANNO 2010
CIG Ordinaria	341.804.555
CIG Straordinaria	485.424.657
CIG Deroga	373.166.408
TOT CIG	1.200.395.620
GESTIONI	ANNO 2011
CIG Ordinaria	229.809.511
CIG Straordinaria	419.483.338
CIG Deroga	328.070.652
TOT CIG	977.363.501
GESTIONI	ANNO 2012
CIG Ordinaria	340.194.825
CIG Straordinaria	401.619.237
CIG Deroga	377.336.918
TOT CIG	1.119.150.980
GESTIONI	ANNO 2013
CIG Ordinaria	356.211.587
CIG Straordinaria	527.119.283
CIG Deroga	299.026.368
TOT CIG	1.182.357.238
GESTIONI	5 MESI 2014
CIG Ordinaria	119.582.669
CIG Straordinaria	271.157.934
CIG Deroga	97.251.911
TOT CIG	487.992.514



La cassa integrazione per RAMO DI ATTIVITA'

MAGGIO 2014
(confronto con Aprile 2013)

MACRO AREA

CASSA INTEGRAZIONE PER SETTORE PRODUTTIVO

MACRO AREE	APRILE 2013						MAGGIO 2014					
	Industria	Edilizia	Artigian.	Comm.	Settori vari	totale	Industria	Edilizia	Artigian.	Comm.	Settori vari	totale
NORD	34.647.290	6.447.223	3.428.969	5.891.592	54.748	50.469.822	47.598.628	6.846.312	2.086.768	4.906.579	41.741	61.480.028
CENTRO	10.292.473	2.817.425	468.724	2.615.944	37.276	16.231.842	13.353.447	2.340.395	776.896	1.992.211	41.952	18.504.901
MEZZOGIORNO	22.620.555	3.163.686	275.048	3.936.764	33.367	30.029.420	11.920.185	2.182.101	117.237	2.234.560	5.181	16.459.264
ITALIA	67.560.318	12.428.334	4.172.741	12.444.300	125.391	96.731.084	72.872.260	11.368.808	2.980.901	9.133.350	88.874	96.444.193

REGIONI E PROVINCE AUTONOME: ORE AUTORIZZATE PER SETTORE PRODUTTIVO

REGIONI E PROV. AUTONOME	APRILE 2013						MAGGIO 2014					
	Industria	Edilizia	Artigian.	Comm.	Settori vari	totale	Industria	Edilizia	Artigian.	Comm.	Settori vari	totale
Piemonte	9.856.894	890.211	286.762	492.661	4.496	11.531.024	8.117.764	1.023.409	445.242	1.038.560	23.927	10.648.902
Valle d'Aosta	35.894	109.704	2.032	3.673	0	151.303	66.552	77.210	1.992	3.795	0	149.549
Liguria	529.926	366.829	10.695	194.221	339	1.102.010	3.075.221	301.719	14.893	187.829	192	3.579.854
Lombardia	12.926.818	1.949.418	1.363.886	2.667.455	28.781	18.936.358	22.376.559	2.140.082	985.933	2.367.710	9.145	27.879.429
Bolzano	176.171	226.732	4.379	48.045	0	455.327	82.285	381.310	4.847	48.717	0	517.159
Trento	254.960	511.798	22.867	31.068	0	820.693	279.898	464.393	24.555	47.132	0	815.978
Veneto	3.895.992	973.478	704.419	1.025.476	6.427	6.605.792	7.900.407	1.093.182	446.166	828.513	3.632	10.271.900
Friuli V.G.	1.506.340	374.323	76.816	197.442	4.075	2.158.996	2.177.086	320.131	19.362	77.642	1.195	2.595.416
Emilia Romagna	5.464.295	1.044.730	957.113	1.231.551	10.630	8.708.319	3.522.856	1.044.876	143.778	306.681	3.650	5.021.841
Toscana	4.162.518	652.178	66.367	1.064.598	872	5.946.533	2.229.362	822.760	47.157	319.412	3.688	3.422.379
Umbria	520.373	348.952	14.844	45.015	0	929.184	1.232.783	230.742	55	29.005	0	1.492.585
Marche	2.293.431	465.273	316.898	551.645	638	3.627.885	2.056.639	334.303	690.157	701.582	11.146	3.793.827
Lazio	3.316.151	1.351.022	70.615	954.686	35.766	5.728.240	7.834.663	952.590	39.527	942.212	27.118	9.796.110
Abruzzo	2.600.746	291.184	103.321	331.042	4.903	3.331.196	2.072.745	193.289	23.810	152.648	789	2.443.281
Molise	509.462	50.114	1.300	23.210	1.344	585.430	188.046	39.867	7.290	60.282	512	295.997
Campania	3.087.347	807.018	78.043	2.632.313	0	6.604.721	3.703.554	555.639	34.476	1.192.362	2.016	5.488.047
Puglia	8.357.129	794.538	36.029	335.708	0	9.523.404	1.992.178	368.529	12.134	195.844	0	2.568.685
Basilicata	5.351.345	129.452	0	830	0	5.481.627	415.978	93.634	7.987	33.715	0	551.314
Calabria	698.775	634.464	27.424	120.603	0	1.481.266	415.216	372.991	4.704	232.409	0	1.025.320
Sicilia	1.610.568	268.328	1.008	308.691	0	2.188.595	1.007.401	358.071	22.521	216.856	1.384	1.606.233
Sardegna	405.183	188.588	27.923	184.367	27.120	833.181	2.125.067	200.081	4.315	150.444	480	2.480.387
ITALIA	67.560.318	12.428.334	4.172.741	12.444.300	125.391	96.731.084	72.872.260	11.368.808	2.980.901	9.133.350	88.874	96.444.193

DATI REGIONALI: VARIAZIONE % CASSA INTEGRAZIONE PER SETTORE PRODUTTIVO

APRILE-MAGGIO 2014

REGIONI E PROV. AUTONOME	Diff%					
	Diff % Industria	Diff % Edilizia	Diff % Artigianato	Diff % Commercio	Diff % Settori vari	Diff % totale
Piemonte	-17,6	15,0	55,3	110,8	432,2	-7,6
Valle d'Aosta	85,4	-29,6	-2,0	3,3	0,0	-1,2
Liguria	480,3	-17,7	39,3	-3,3	-43,4	224,8
Lombardia	73,1	9,8	-27,7	-11,2	-68,2	47,2
Bolzano	-53,3	68,2	10,7	1,4	0,0	13,6
Trento	9,8	-9,3	7,4	51,7	0,0	-0,6
Veneto	102,8	12,3	-36,7	-19,2	-43,5	55,5
Friuli Venezia Giulia	44,5	-14,5	-74,8	-60,7	-70,7	20,2
Emilia Romagna	-35,5	0,0	-85,0	-75,1	-65,7	-42,3
Toscana	-46,4	26,2	-28,9	-70,0	322,9	-42,4
Umbria	136,9	-33,9	-99,6	-35,6	0,0	60,6
Marche	-10,3	-28,1	117,8	27,2	1.647,0	4,6
Lazio	136,3	-29,5	-44,0	-1,3	-24,2	71,0
Abruzzo	-20,3	-33,6	-77,0	-53,9	-83,9	-26,7
Molise	-63,1	-20,4	460,8	159,7	-61,9	-49,4
Campania	20,0	-31,1	-55,8	-54,7	201.600,0	-16,9
Puglia	-76,2	-53,6	-66,3	-41,7	0,0	-73,0
Basilicata	-92,2	-27,7	798.700,0	3.962,0	0,0	-89,9
Calabria	-40,6	-41,2	-82,8	92,7	0,0	-30,8
Sicilia	-37,5	33,4	2134,2	-29,7	138.400,0	-26,6
Sardegna	424,5	6,1	-84,5	-18,4	-98,2	197,7
ITALIA	7,9	-8,5	-28,6	-26,6	-29,1	-0,3