

ABUSI ' DUFFICIO

AL LAVORO NON DARM UNA MANO

1 MILIONE E 404 MILA DONNE HANNO SUBITO MOLESTIE SESSUALI SUL LAVORO (ISTAT 2018).

E' MOLESTIA OGNI CONTATTO FISICO, GESTO O APPREZZAMENTO INDESIDERATO A SFONDO SESSUALE CHE OFFENDE LA DIGNITÀ DI CHI LO SUBISCE.

Puoi rivolgerti a Sportelli SMOG (Sportello Contro le Molestie e la Violenza di Genere): **CGIL** sportello.molestie@cgil.tn.it tel 348/1302608, **CISL** sportello.molestie@cisltn.it tel 0461/215105, **UIL** sportello.molestie@uiltn.it tel 0461/376192

e a Consigliera di Parità nel Lavoro consigliera.parita@provincia.tn.it tel 0461/493134



DONNEINCOOPERAZIONE

in collaborazione con



Cooperazione Trentina
FEDERAZIONE TRENINA DELLA COOPERAZIONE



UNIVERSITÀ DEGLI STUDI DI TRENTO
DIPARTIMENTO DI SOCIOLOGIA E RICERCA SOCIALE
Centro Studi Interdisciplinari di Genere (CSG)

con il contributo della



Provincia Autonoma
di Trento

ANARKIKKA FOR

ABUSI DUFFICIO

BASTA LAVORI FORZATA

1 MILIONE E 173 MILA DONNE HANNO SUBITO RICATTI SESSUALI (ISTAT 2018)
PER OTTENERE UN LAVORO, MANTENERLO O POTER PROGREDIRE NELLA CARRIERA.

MOLESTIE, MINACCE E DISCRIMINAZIONI ARRECANO OFFESA ALLA DIGNITÀ E LIBERTÀ DELLE PERSONE.

Puoi rivolgerti a Sportelli SMOG (Sportello Contro le Molestie e la Violenza di Genere): **CGIL** sportello.molestie@cgil.tn.it tel 348/1302608,
CISL sportello.molestie@cisltn.it tel 0461/215105, **UIL** sportello.molestie@uiltn.it tel 0461/376192

e a Consigliera di Parità nel Lavoro consigliera.parita@provincia.tn.it tel 0461/493134



DONNEINCOOPERAZIONE

in collaborazione con



Cooperazione Trentina
FEDERAZIONE TRENINA DELLA COOPERAZIONE



UNIVERSITÀ DEGLI STUDI DI TRENTO
DIPARTIMENTO DI SOCIOLOGIA E RICERCA SOCIALE
Centro Studi Interdisciplinari di Genere (CSG)

con il contributo della



Provincia Autonoma
di Trento

DOF P3K1K1RPUA

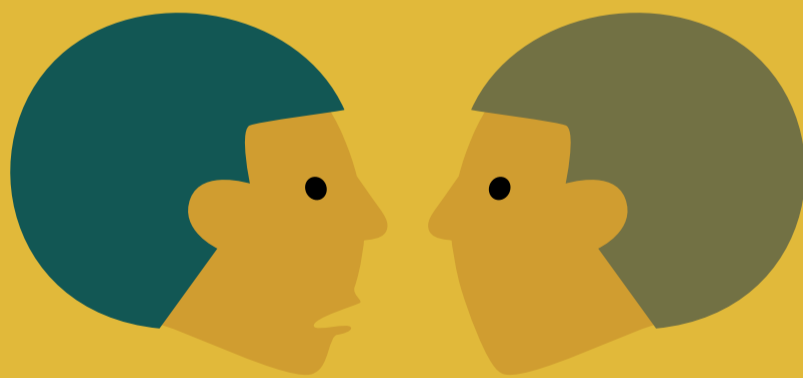
ABUSO D'UFFICIO



LO VEDO



TI SENTO



NE PARLO

UN AMBIENTE DI LAVORO OSTILE E UMILIANTE COMPROMETTE L'INTEGRITÀ FISICA E PSICHICA DELLE PERSONE.

LE MOLESTIE SUL LAVORO VANNO CONTRASTATE. L'**80,9%** DELLE VITTIME **NON NE PARLA**.
LE LAVORATRICI, I LAVORATORI E LE IMPRESE HANNO IL DOVERE DI COLLABORARE.

Puoi rivolgerti a Sportelli SMOG (Sportello Contro le Molestie e la Violenza di Genere): [CGIL sportello.molestie@cgil.tn.it](mailto:CGIL_sportello.molestie@cgil.tn.it) tel 348/1302608,
[CISL sportello.molestie@cisltn.it](mailto:CISL_sportello.molestie@cisltn.it) tel 0461/215105, [UIL sportello.molestie@uiltn.it](mailto:UIL_sportello.molestie@uiltn.it) tel 0461/376192

e a Consigliera di Parità nel Lavoro consigliera.parita@provincia.tn.it tel 0461/493134

ANARKIKKA FOR



DONNEINCOOPERAZIONE

in collaborazione con



Cooperazione Trentina
FEDERAZIONE TARENTINA DELLA COOPERAZIONE



UNIVERSITÀ DEGLI STUDI DI TRENTO
DIPARTIMENTO DI SOCIOLOGIA E RICERCA SOCIALE
Centro Studi Interdisciplinari di Genere (CSG)

con il contributo della



Provincia Autonoma
di Trento