



Servizio Politiche del Lavoro e della Formazione

16° RAPPORTO UIL (APRILE 2010)

LA CASSA INTEGRAZIONE NELLE REGIONI E NELLE PROVINCE E DISAGIO OCCUPAZIONALE

+ ORE AUTORIZZATE

+ STIME UIL LAVORATORI IN CASSA INTEGRAZIONE

**+ FOCUS CASSA INTEGRAZIONE IN DEROGA:
(dati per macro area, regioni, province)**

**+ INCIDENZA REGIONALE E PROVINCIALE LAVORATORI IN CASSA
INTEGRAZIONE SULL'OCCUPAZIONE DIPENDENTE**

+ FOCUS DISAGIO OCCUPAZIONALE NELLE REGIONI E PROVINCE

MAGGIO 2010

Presentazione

Con il **XVI Rapporto UIL (Aprile 2010) sulla Cassa Integrazione ed il disagio occupazionale**, abbiamo voluto analizzare non solo come prosegue nel Paese l'utilizzo del principale ammortizzatore sociale, ma anche sovrapporre a questo dato quello del lavoro, anzi del "non lavoro".

La crisi colpisce ancora ed è importante capirne sia i motivi che gli effetti. Il rapporto è "mensile" e, quindi, è importante seguirne l'andamento per comprendere se vi è una inversione di tendenza rispetto ai mesi precedenti o se, al contrario, si confermano tutte le preoccupazioni che emergevano già nel trimestre precedente. E' importante poi capire gli effetti della stessa crisi sia nei settori produttivi ma, anche, nei territori. Proprio perché il territorio è il luogo dove si incrociano più disagi. In particolare, attraverso 2 indici che meglio fotografano quello che abbiamo definito il "disagio occupazionale": il tasso di disoccupazione ed il rapporto tra lavoratori in cassa integrazione con la forza lavoro.

Siamo anche noi convinti che i due indici (la cassa integrazione e la disoccupazione), non possono essere statisticamente assimilabili ne, tanto meno, è corretto, politicamente, sommare i due dati.

Però, se parliamo di "disagio", sapere quanti lavoratori operano in imprese che hanno chiesto la Cassa integrazione (Ordinaria, Straordinaria e in Deroga), rapportare questo numero al bacino dei lavoratori attivi ed accompagnare, infine, il dato con quanti disoccupati vi sono, crediamo sia interessante ed utile anche per costruire le articolate risposte da dare.

Aprile 2010 è stato un mese di novità nella composizione del dato relativo alle ore autorizzate di cassa integrazione. Non tanto nel numero finale (**115 Milioni** di ore complessivamente autorizzate), seppur positivo con un meno **5,75%** su Marzo, ma nella composizione, perché vi è una consistente riduzione della Cassa Ordinaria con **33 Milioni** di ore autorizzate (meno **22,5%**); di quella in Deroga con **25 Milioni** di ore (meno **5,9%**) che, per la prima volta, l'INPS fornisce con dati scorporati a livello regionale e provinciale come da noi, peraltro, più volte sollecitato; il tutto bilanciato però da un significativo aumento (più **8%**) della Cassa Straordinaria (**57 Milioni** di ore) che indica, in linea generale, un acuirsi della crisi in imprese già in difficoltà.

Questo il dato generale che però è composto da eterogenei dati Regionali e Provinciali. La richiesta di Cassa è in aumento in **10** Regioni e Province Autonome, con picchi drammatici (più **216,4%**) nel **Lazio**, in **Calabria** (più **59%**) e in **Sardegna** (più **35,5%**).

A livello assoluto, in maglia rosa, anche in questo mese, c'è la Lombardia con oltre **29 Milioni** di ore autorizzate, seguita dal **Piemonte** con **19,7 Milioni** di ore.

Nelle Province (in **37** si segnala un aumento), emerge il dato drammatico di **Frosinone** con **11 Milioni** di ore complessivamente autorizzate, valore assoluto inferiore soltanto a **Torino**, e con un aumento rispetto a Marzo del **1.196%**; segue **Cagliari** con un aumento del **601%** delle ore complessivamente autorizzate con il "boom" della deroga che aumenta, da sola, del **6.967%**.

Ma cosa emerge dalla ricerca su quello che abbiamo voluto definire "disagio occupazionale"?

Che in Italia, sempre prendendo i due indici (cassa integrazione e disoccupazione) vi sono oltre **2,8 Milioni** di persone, lavoratrici e lavoratori, che esprimono, appunto, un disagio (**2,2 Milioni** di persone in cerca di occupazione e **679 Mila** in cassa integrazione). Certamente il disagio è più drammatico per chi ha già perso un lavoro e non lo trova, per chi proprio non inizia a lavorare o, come spesso accade, svolge una attività in maniera saltuaria o irregolare. Non da meno, però, è il disagio che si manifesta nel caso di

prolungata sospensione dal lavoro per crisi aziendale. Disagio materiale (vivere con un'indennità di 800 euro per mesi non è facile), ma anche esistenziale per il timore di un futuro difficile.

Anche in questo caso abbiamo più Italie: aree di disagio occupazionale da vera e propria emergenza che vede ben **9 Regioni** al di sopra del tasso medio di disagio nazionale, quasi tutte concentrate nel Mezzogiorno tranne il **Piemonte** ed il **Lazio**, con picchi del **17,2%** in **Puglia** e del **16,4%** in **Campania** e **Sicilia**.

A livello provinciale (**43** Province sono al di sopra della media nazionale), il disagio occupazionale, in alcune realtà, ha raggiunto valori da "allarme rosso", come nel caso di **Frosinone** dove il tasso di disagio è al **44,6%**, con oltre **82 Mila** persone in sofferenza lavorativa (**67 mila** in cassa integrazione e **15 mila** in cerca di occupazione); di **Isernia** dove il tasso di disagio lavorativo si attesta al **24,4%**; di **Sassari** il **21,8%**; **Palermo** il **21,1%** ed **Agrigento** il **20,6%**.

Anche questa analisi vuole contribuire a costruire un complesso sistema di interventi, che non potrà non vedere protagonisti tutti coloro che hanno responsabilità e poteri sia sulle politiche attive del lavoro, che su quelle di interventi a sostegno del reddito dei soggetti, appunto, che più esprimono disagio occupazionale.

In particolare indichiamo la strada di un'azione a sostegno di politiche formative straordinarie e finalizzate a rispondere al tema dell'incrocio tra domanda e offerta di lavoro (qualificato) e fabbisogno professionale delle imprese che pure si manifesta in una fase di crisi. A tre mesi dalla sigla dell'accordo sulle "linee guida per la formazione" troppo poco è stato fatto e il Sindacato ha il dovere, responsabilmente, di sollecitare Governo e Regioni a muoversi ma, nello stesso tempo è chiamato anche a "muovere se stesso" utilizzando tutti gli strumenti in proprio possesso: contrattazione, fondi interprofessionali ed enti bilaterali.

Va percorsa anche, soprattutto nel Mezzogiorno, la coraggiosa strada della razionalizzazione delle risorse, nazionali ed europee, finalizzandole al sostegno, concreto e sostanzioso, alle imprese che assumono con contratti di lavoro, anche facilitati, ma stabili e duraturi.

Infine rimane il tema da noi sollecitato del reddito di chi, da troppo tempo, vive con poco più di 800 euro al mese perché in Cassa Integrazione. Vanno trovati e resi fruibili gli strumenti che consentano di aiutare queste persone, con interventi di Welfare come sta avvenendo in molti Comuni, ed innalzando direttamente la stessa indennità che essi percepiscono.

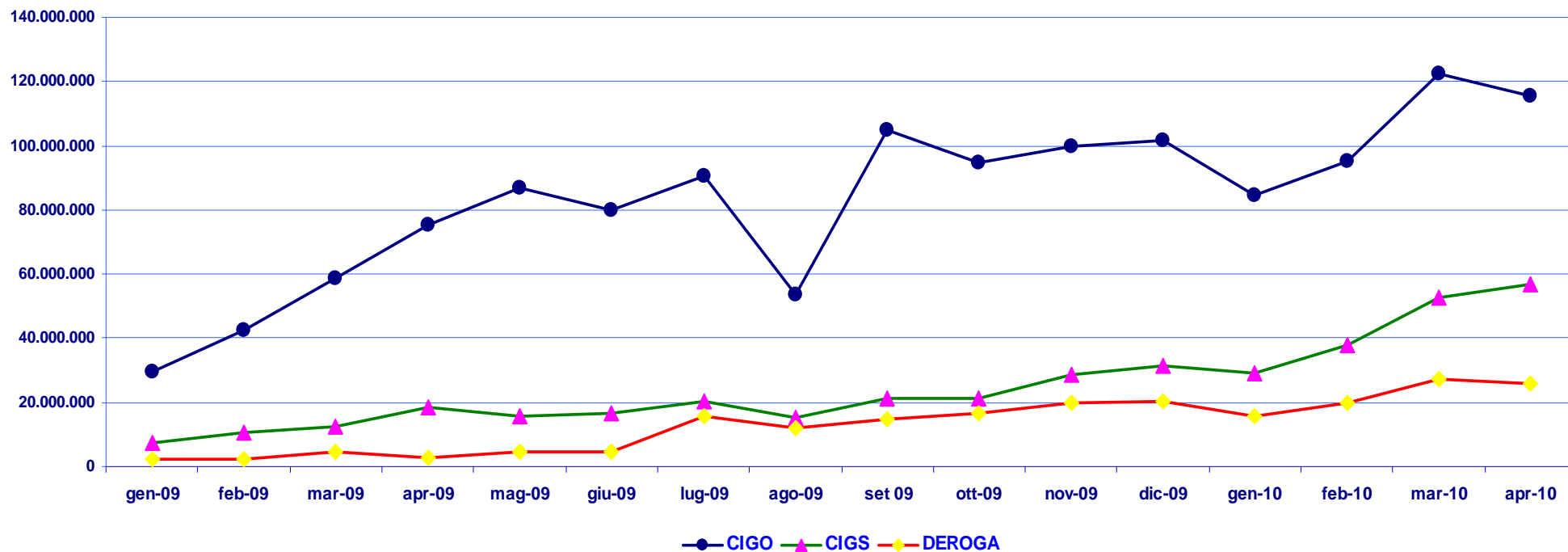
Guglielmo Loy
Segretario Confederale della UIL

Roma 18 Maggio 2010

ANDAMENTO MENSILE DELLA CASSA INTEGRAZIONE PER GESTIONI

(periodo gennaio 2009-aprile 2010)

GESTIONI	GEN. 2009	FEB. 2009	MAR. 2009	APR. 2009	MAG. 2009	GIU. 2009	LUG. 2009	AGO. 2009	SET. 2009	OTT. 2009	NOV. 2009	DIC. 2009	GEN. 2010	FEB. 2010	MAR. 2010	APR. 2010
ORE AUTORIZZATE CIGO	29.502.998	42.534.877	58.771.641	75.119.594	87.001.945	79.976.205	90.497.463	53.722.397	104.921.800	94.719.080	99.574.177	101.804.556	84.557.738	95.059.569	122.599.702	115.582.620
ORE AUTORIZZATE CIGS	7.503.162	10.495.666	12.560.213	18.307.383	15.848.522	16.717.019	20.486.638	15.189.026	21.241.119	21.191.985	28.715.280	31.559.504	29.240.315	37.902.635	52.573.377	56.794.165
ORE AUTORIZZATE DI DEROGA	2.148.239	2.369.109	4.647.859	2.581.813	4.802.779	4.534.307	15.698.726	12.170.603	14.557.615	16.578.079	19.772.468	20.317.523	15.763.176	19.731.746	27.242.772	25.646.752



MACRO AREA

CASSA INTEGRAZIONE (ORE AUTORIZZATE) MARZO 2010 – APRILE 2010

REGIONI	MARZO 2010				APRILE 2010				DIFFERENZA % MARZO 2010/APRILE 2010			
	Ordinaria	Straordinaria	DEROGA	totale	Ordinaria	Straordinaria	DEROGA	totale	Ordinaria	Straordinaria	DEROGA	totale
NORD	29.989.969	39.591.923	16.862.101	86.443.993	22.860.728	33.156.923	14.669.838	70.687.489	-23,8	-16,3	-13,0	-18,2
CENTRO	4.277.215	4.252.628	5.113.040	13.642.883	3.292.393	13.467.581	6.126.063	22.886.037	-23,0	+216,7	+19,8	+67,8
MEZZOGIORNO	8.516.369	8.728.826	5.267.631	22.512.826	6.988.582	10.169.661	4.850.851	22.009.094	-17,9	+16,5	-7,9	-2,2
ITALIA	42.783.553	52.573.377	27.242.772	122.599.702	33.141.703	56.794.165	25.646.752	115.582.620	-22,5	+8,0	-5,9	-5,7

CASSA INTEGRAZIONE (ORE AUTORIZZATE) APRILE 2009 – APRILE 2010

REGIONI	APRILE 2009				APRILE 2010				DIFFERENZA % APRILE 2009/APRILE 2010			
	Ordinaria	Straordinaria	DEROGA	totale	Ordinaria	Straordinaria	DEROGA	totale	Ordinaria	Straordinaria	DEROGA	totale
NORD	35.091.216	10.675.216	1.363.713	47.130.145	22.860.728	33.156.923	14.669.838	70.687.489	-34,9	+210,6	+975,7	+50,0
CENTRO	6.580.652	4.740.536	439.253	11.760.441	3.292.393	13.467.581	6.126.063	22.886.037	-50,0	+184,1	+1.294,7	+94,6
MEZZOGIORNO	11.899.885	4.005.752	778.847	16.684.484	6.988.582	10.169.661	4.850.851	22.009.094	-41,3	+153,9	+522,8	+31,9
ITALIA	53.571.753	19.421.504	2.581.813	75.575.070	33.141.703	56.794.165	25.646.752	115.582.620	-38,1	+192,4	+893,4	+52,9

REGIONI: ORE AUTORIZZATE DI CASSA INTEGRAZIONE

MARZO 2010 – APRILE 2010

REGIONI	MARZO 2010				APRILE 2010				DIFFERENZA % MARZO 2010/APRILE 2010			
	Ordinaria	Straordinaria	DEROGA	totale	Ordinaria	Straordinaria	DEROGA	totale	Ordinaria	Straordinaria	DEROGA	totale
Piemonte	5.852.737	8.322.325	3.454.641	17.629.703	4.274.677	13.207.105	1.215.967	18.697.749	-27,0	+58,7	-64,8	+6,1
Valle d'Aosta	189.307	73.884	6.765	269.956	135.344	54.400	13.917	203.661	-28,5	-26,4	+105,7	-24,6
Lombardia	15.913.500	18.147.399	8.231.527	42.292.426	10.841.053	10.014.389	8.176.768	29.032.210	-31,9	-44,8	-0,7	-31,4
Liguria	373.616	225.506	473.135	1.072.257	678.534	263.255	180.543	1.122.332	+81,6	+16,7	-61,8	+4,7
Bolzano	398.832	24.253	11.216	434.301	326.824	53.905	52.647	433.376	-18,1	+122,3	+369,4	-0,2
Trento	150.202	114.094	2.296	266.592	190.414	114.057	8.764	313.235	+26,8	-0,1	+281,7	+17,5
Veneto	3.197.497	8.627.600	163.198	11.988.295	2.644.677	5.913.894	304.190	8.862.761	-17,3	-31,5	+86,4	-26,1
Friuli V.G.	883.619	1.110.312	238.673	2.232.604	586.924	739.036	217.983	1.543.943	-33,6	-33,4	-8,7	-30,8
Emilia Romagna	3.030.659	2.946.550	4.280.650	10.257.859	3.182.281	2.796.882	4.499.059	10.478.222	+5,0	-5,1	+5,1	+2,1
Toscana	1.651.377	1.305.396	1.508.902	4.465.675	1.246.532	1.144.906	1.880.295	4.271.733	-24,5	-12,3	+24,6	-4,3
Umbria	579.716	293.808	264.685	1.138.209	343.104	356.560	736.189	1.435.853	-40,8	+21,4	+178,1	+26,2
Marche	1.004.198	997.586	1.632.551	3.634.335	568.121	1.120.928	1.551.756	3.240.805	-43,4	+12,4	-4,9	-10,8
Lazio	1.041.924	1.655.838	1.706.902	4.404.664	1.134.636	10.845.187	1.957.823	13.937.646	+8,9	+555,0	+14,7	+216,4
Abruzzo	1.324.208	1.761.080	1.074.438	4.159.726	1.452.122	1.900.864	441.101	3.794.087	+9,7	+7,9	-58,9	-8,8
Molise	148.420	20.990	112.122	365.746	112.122	35.824	77.252	225.198	-24,5	+70,7	-60,7	-38,4
Campania	2.214.411	1.752.999	849.110	4.816.520	1.543.667	3.466.193	639.428	5.649.288	-30,3	+97,7	-24,7	+17,3
Puglia	2.599.203	3.485.414	2.195.375	8.279.992	1.925.929	3.052.872	1.892.113	6.870.914	-25,9	-12,4	-13,8	-17,0
Basilicata	626.536	530.332	4.950	1.161.818	214.787	929.649	21.972	1.166.408	-65,7	+75,3	+343,9	+0,4
Calabria	293.526	212.762	31.589	537.877	351.678	180.120	323.362	855.160	+19,8	-15,3	+923,7	+59,0
Sicilia	1.189.737	498.987	466.985	2.155.709	1.128.601	349.268	567.659	2.045.528	-5,1	-30,0	+21,6	-5,1
Sardegna	120.328	466.262	448.848	1.035.438	259.676	254.871	887.964	1.402.511	+115,8	-45,3	+97,8	+35,5
Totale nazionale	42.783.553	52.573.377	27.242.772	122.599.702	33.141.703	56.794.165	25.646.752	115.582.620	-22,5	+8,0	-5,9	-5,7

APRILE 2009 – APRILE 2010

REGIONI	APRILE 2009				APRILE 2010				DIFFERENZA % APRILE 2009/APRILE 2010			
	Ordinaria	Straordinaria	DEROGA	totale	Ordinaria	Straordinaria	DEROGA	totale	Ordinaria	Straordinaria	DEROGA	totale
Piemonte	10.751.853	4.425.712	413.777	15.591.342	4.274.677	13.207.105	1.215.967	18.697.749	-60,2	+198,4	+193,9	+19,9
Valle d'Aosta	298.281	980	22.166	321.427	135.344	54.400	13.917	203.661	-54,6	+5.451,0	-37,2	-36,6
Lombardia	13.647.659	4.230.775	438.548	18.316.982	10.841.053	10.014.389	8.176.768	29.032.210	-20,6	+136,7	+1.764,5	+58,5
Liguria	590.059	538.188	64.274	1.192.521	678.534	263.255	180.543	1.122.332	15,0	-51,1	+180,9	-5,9
Bolzano	440.292	525	0	440.817	326.824	53.905	52.647	433.376	-25,8	+10.167,6	+5.264.700,0	-1,7
Trento	884.720	22.306	0	907.026	190.414	114.057	8.764	313.235	-78,5	+411,3	+876.400,0	-65,5
Veneto	4.510.722	719.460	342.229	5.572.411	2.644.677	5.913.894	304.190	8.862.761	-41,4	+722,0	-11,1	+59,0
Friuli V.G.	1.160.192	68.064	44.105	1.272.361	586.924	739.036	217.983	1.543.943	-49,4	+985,8	+394,2	+21,3
Emilia Romagna	2.807.438	669.206	38.614	3.515.258	3.182.281	2.796.882	4.499.059	10.478.222	13,4	+317,9	+11.551,4	+198,1
Toscana	2.424.749	1.305.668	135.209	3.865.626	1.246.532	1.144.906	1.880.295	4.271.733	-48,6	-12,3	+1.290,7	+10,5
Umbria	599.149	417.410	33.105	1.049.664	343.104	356.560	736.189	1.435.853	-42,7	-14,6	+2.123,8	+36,8
Marche	894.328	461.922	120.758	1.477.008	568.121	1.120.928	1.551.756	3.240.805	-36,5	+142,7	+1.185,0	+119,4
Lazio	2.662.426	2.555.536	150.181	5.368.143	1.134.636	10.845.187	1.957.823	13.937.646	-57,4	+324,4	+1.203,6	+159,6
Abruzzo	2.528.236	932.954	75.286	3.536.476	1.452.122	1.900.864	441.101	3.794.087	-42,6	+103,7	+485,9	+7,3
Molise	369.441	25.256	3.742	398.439	112.122	35.824	77.252	225.198	-69,7	+41,8	+1.964,5	-43,5
Campania	2.278.910	1.549.946	416.779	4.245.635	1.543.667	3.466.193	639.428	5.649.288	-32,3	+123,6	+53,4	+33,1
Puglia	4.001.914	751.746	159.433	4.913.093	1.925.929	3.052.872	1.892.113	6.870.914	-51,9	+306,1	+1.086,8	+39,8
Basilicata	515.545	137.783	4.420	657.748	214.787	929.649	21.972	1.166.408	-58,3	+574,7	+397,1	+77,3
Calabria	314.529	28.319	53.640	396.488	351.678	180.120	323.362	855.160	11,8	+536,0	+502,8	+115,7
Sicilia	1.474.848	331.772	53.128	1.859.748	1.128.601	349.268	567.659	2.045.528	-23,5	+5,3	+968,5	+10,0
Sardegna	416.462	247.976	12.419	676.857	259.676	254.871	887.964	1.402.511	-37,6	+2,8	+7.050,0	+107,2
Totale nazionale	53.571.753	19.421.504	2.581.813	75.575.070	33.141.703	56.794.165	25.646.752	115.582.620	-38,1	+192,4	+893,4	+52,9

REGIONI: STIME UIL LAVORATORI IN CASSA INTEGRAZIONE

MARZO 2010 – APRILE 2010

REGIONI	MARZO 2010				APRILE 2010				DIFFERENZA (v.a.) MARZO 2010/APRILE 2010			
	Ordinaria	Straordinaria	DEROGA	totale	Ordinaria	Straordinaria	DEROGA	totale	Ordinaria	Straordinaria	DEROGA	totale
Piemonte	34.428	48.955	20.321	103.704	25.145	77.688	7.153	109.986	-27,0	+58,7	-64,8	+6,1
Valle d'Aosta	1.114	434	40	1.588	796	320	82	1.198	-28,5	-26,3	+105	-24,6
Lombardia	93.609	106.749	48.421	248.779	63.772	58.908	48.099	170.779	-31,9	-44,8	-0,7	-31,4
Liguria	2.198	1.327	2.783	6.308	3.992	1.549	1.063	6.604	+81,6	+16,7	-61,8	+4,7
Bolzano	2.346	143	66	2.555	1.922	317	310	2.549	-18,1	+121,7	+369,7	-0,2
Trento	884	671	14	1.569	1.120	671	52	1.843	+26,7	0	+271,4	+17,5
Veneto	18.809	50.751	960	70.520	15.557	34.788	1.790	52.135	-17,3	-31,5	+86,5	-26,1
Friuli V.G.	5.198	6.531	1.404	13.133	3.452	4.348	1.283	9.083	-33,6	-33,4	-8,6	-30,8
Emilia Romagna	17.827	17.333	25.180	60.340	18.719	16.450	26.466	61.635	+5,0	-5,09	+5,1	+2,1
Toscana	9.714	7.679	8.876	26.269	7.333	6.736	11.060	25.129	-24,5	-12,3	+24,63	-4,3
Umbria	3.410	1.728	1.557	6.695	2.018	2.097	4.331	8.446	-40,8	+21,4	+178,2	+26,2
Marche	5.907	5.868	9.603	21.378	3.341	6.593	9.127	19.061	-43,4	+12,456	-5,0	-10,8
Lazio	6.129	9.740	10.041	25.910	6.675	63.795	11.516	81.986	+8,9	+555,0	+14,7	+216,4
Abruzzo	7.789	10.360	6.320	24.469	8.542	11.181	2.595	22.318	+9,7	+7,9	-58,9	-8,8
Molise	873	123	1.155	2.151	659	210	455	1.324	-24,5	+70,7	-60,6	-38,4
Campania	13.026	10.312	4.995	28.333	9.081	20.390	3.762	33.233	-30,3	+97,7	-24,7	+17,3
Puglia	15.289	20.502	12.914	48.705	11.329	17.958	11.131	40.418	-25,9	-12,4	-13,8	-17,0
Basilicata	3.686	3.120	29	6.835	1.264	5.468	129	6.861	-65,7	+75,3	+344,8	+0,4
Calabria	1.727	1.251	186	3.164	2.068	1.060	1.902	5.030	+19,7	-15,3	+922,6	+59,0
Sicilia	6.998	2.935	2.747	12.680	6.637	2.054	3.341	12.032	-5,2	-30,0	+21,6	-5,1
Sardegna	708	2.743	2.640	6.091	1.527	1.499	5.223	8.249	+115,7	-45,4	+97,8	+35,4
ITALIA	251.669	309.255	160.252	721.176	194.951	334.083	150.863	679.897	-22,5	+8,0	-5,9	-5,7

APRILE 2009 – APRILE 2010

REGIONI	APRILE 2009				APRILE 2010				DIFFERENZA (v.a.) APRILE 2009/APRILE 2010			
	Ordinaria	Straordinaria	DEROGA	totale	Ordinaria	Straordinaria	DEROGA	totale	Ordinaria	Straordinaria	DEROGA	totale
Piemonte	63.246	26.034	2.434	91.714	25.145	77.688	7.153	109.986	-60,2	+198,4	+193,9	+19,9
Valle d'Aosta	1.755	6	130	1.891	796	320	82	1.198	-54,6	+5.233,3	-36,9	-36,6
Lombardia	80.280	24.887	2.580	107.747	63.772	58.908	48.099	170.779	-20,6	+136,7	+1.764,3	+58,5
Liguria	3.471	3.166	378	7.015	3.992	1.549	1.063	6.604	+15,0	-51,1	+181,2	-5,9
Bolzano	2.590	3	0	2.593	1.922	317	310	2.549	-25,8	+10.466,7	+31.000,0	-1,7
Trento	5.204	131	0	5.335	1.120	671	52	1.843	-78,5	+412,2	+5.200,0	-65,5
Veneto	26.534	4.232	2.013	32.779	15.557	34.788	1.790	52.135	-41,4	+722,0	-11,1	+59,1
Friuli V.G.	6.825	400	259	7.484	3.452	4.348	1.283	9.083	-49,4	+987	+395,4	+21,4
Emilia Romagna	16.514	3.937	227	20.678	18.719	16.450	26.466	61.635	+13,4	+317,8	+11.559,0	+198,1
Toscana	14.263	7.680	795	22.738	7.333	6.736	11.060	25.129	-48,6	-12,3	+1.291,2	+10,5
Umbria	3.524	2.455	195	6.174	2.018	2.097	4.331	8.446	-42,7	-14,6	+2.121,0	+36,8
Marche	5.261	2.717	710	8.688	3.341	6.593	9.127	19.061	-36,5	+142,7	+1.185,5	+119,4
Lazio	15.661	15.033	883	31.577	6.675	63.795	11.516	81.986	-57,4	+324,4	+1.204,2	+159,6
Abruzzo	14.872	5.488	443	20.803	8.542	11.181	2.595	22.318	-42,6	+103,7	+485,8	+7,3
Molise	2.173	149	22	2.344	659	210	455	1.324	-69,7	+40,9	+1.968,2	-43,5
Campania	13.405	9.117	2.452	24.974	9.081	20.390	3.762	33.233	-32,3	+123,6	+53,4	+33,1
Puglia	23.541	4.422	938	28.901	11.329	17.958	11.131	40.418	-51,9	+306,1	+1.086,7	+39,8
Basilicata	3.033	810	26	3.869	1.264	5.468	129	6.861	-58,3	+575,1	+396,2	+77,3
Calabria	1.850	167	316	2.333	2.068	1.060	1.902	5.030	+11,8	+534,7	+501,9	+115,6
Sicilia	8.676	1.952	313	10.941	6.637	2.054	3.341	12.032	-23,5	+5,2	+967,4	+10,0
Sardegna	2.450	1.459	73	3.982	1.527	1.499	5.223	8.249	-37,7	+2,7	+7.054,8	+107,2
ITALIA	315.128	114.244	15.187	444.559	194.951	334.083	150.863	679.897	-38,1	+192,4	+893,4	+52,9

PROVINCE: ORE AUTORIZZATE DI CASSA INTEGRAZIONE

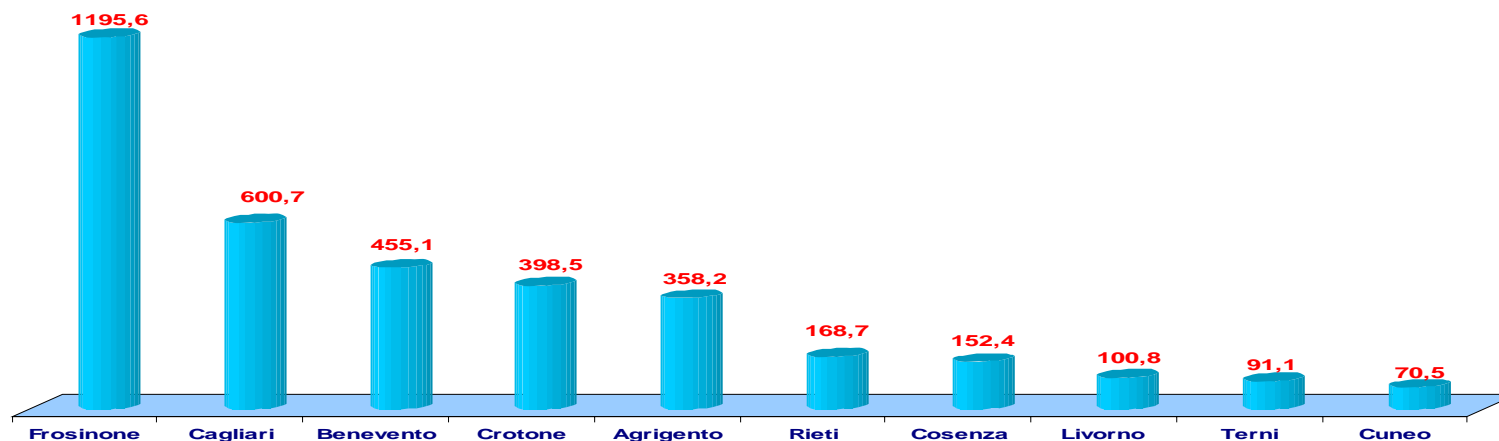
MARZO 2010 – APRILE 2010

PROVINCE	MARZO 2010				APRILE 2010				DIFFERENZA MARZO 2010/APRILE 2010 (in %)			
	Ordinaria	Straordinaria	Deroga	totale	Ordinaria	Straordinaria	Deroga	totale	Ordinaria	Straordinaria	Deroga	totale
Alessandria	339.501	333.899	116.442	789.842	393.970	545.882	49.667	989.519	+16,0	+63,5	-57,3	+25,3
Asti	112.480	262.738	26.128	401.346	118.719	74.960	19.219	212.898	+5,5	-71,5	-26,4	-47,0
Biella	221.699	477.991	127.301	826.991	191.232	245.723	109.731	546.686	-13,7	-48,6	-13,8	-33,9
Cuneo	796.120	324.549	414.882	1.535.551	342.843	2.098.221	176.895	2.617.959	-56,9	+546,5	-57,4	+70,5
Novara	801.966	435.917	354.450	1.592.333	271.667	369.700	189.658	831.025	-66,1	-15,2	-46,5	-47,8
Torino	3.320.593	6.048.402	2.296.071	11.665.066	2.725.114	9.609.243	655.304	12.989.661	-17,9	+58,9	-71,5	+11,4
Verbania	125.945	50.734	64.091	240.770	130.995	42.576	12.955	186.526	+4,0	-16,1	-79,8	-22,5
Vercelli	134.433	388.095	55.276	577.804	100.137	220.800	2.538	323.475	-25,5	-43,1	-95,4	-44,0
PIEMONTE	5.852.737	8.322.325	3.454.641	17.629.703	4.274.677	13.207.105	1.215.967	18.697.749	-27,0	+58,7	-64,8	+6,1
Aosta	189.307	73.884	6.765	269.956	135.344	54.400	13.917	203.661	-28,5	-26,4	+105,7	-24,6
VALE D'AOSTA	189.307	73.884	6.765	269.956	135.344	54.400	13.917	203.661	-28,5	-26,4	+105,7	-24,6
Bergamo	2.833.425	1.165.202	975.557	4.974.184	1.498.088	658.812	1.165.467	3.322.367	-47,1	-43,5	+19,5	-33,2
Brescia	2.362.147	5.873.393	1.474.643	9.710.183	1.818.136	1.254.625	1.495.863	4.568.624	-23,0	-78,6	+1,4	-53,0
Como	2.743.238	2.627.799	570.554	5.941.591	574.711	1.064.192	1.318.433	2.957.336	-79,0	-59,5	+131,1	-50,2
Cremona	319.699	1.076.021	461.192	1.856.912	221.413	528.164	584.126	1.333.703	-30,7	-50,9	+26,7	-28,2
Lecco	493.311	618.739	235.799	1.347.849	823.758	1.098.070	173.661	2.095.489	+67,0	+77,5	-26,4	55,5
Lodi	152.541	162.268	70.104	384.913	81.765	51.047	136.865	269.677	-46,4	-68,5	+95,2	-29,9
Milano	3.706.024	3.721.269	2.936.903	10.364.196	2.435.349	2.564.257	1.824.894	6.824.500	-34,3	-31,1	-37,9	-34,2
Mantova	230.708	478.795	533.236	1.242.739	293.716	259.312	366.313	919.341	+27,3	-45,8	-31,3	-26,0
Pavia	812.227	214.791	292.790	1.319.808	747.664	445.659	158.989	1.352.312	-7,9	+107,5	-45,7	+2,5
Sondrio	223.923	10.522	24.680	259.125	85.610	21.683	35.407	142.700	-61,8	+106,1	+43,5	-44,9
Varese	2.036.257	2.198.600	656.069	4.890.926	2.260.843	2.068.568	916.750	5.246.161	+11,0	-5,9	+39,7	+7,3
LOMBARDIA	15.913.500	18.147.399	8.231.527	42.292.426	10.841.053	10.014.389	8.176.768	29.032.210	-31,9	-44,8	-0,7	-31,4
Genova	235.276	197.678	219.028	651.982	396.869	221.465	94.800	713.134	+68,7	+12,0	-56,7	+9,4
Imperia	21.454	1.336	15.715	38.505	16.403	16.108	5.378	37.889	-23,5	+1105,7	-65,8	-1,6
La Spezia	20.786	5.928	225.148	251.862	166.720	11.624	28.362	206.706	+702,1	+96,1	-87,4	-17,9
Savona	96.100	20.564	13.244	129.908	98.542	14.058	52.003	164.603	+2,5	-31,6	+292,7	+26,7
LIGURIA	373.616	225.506	473.135	1.072.257	678.534	263.255	180.543	1.122.332	+81,6	+16,7	-61,8	+4,7
Bolzano	398.832	24.253	11.216	434.301	326.824	53.905	52.647	433.376	-18,1	+122,3	+369,4	-0,2
Trento	150.202	114.094	2.296	266.592	190.414	114.057	8.764	313.235	+26,8	-0,1	+281,7	+17,5
TRENTINO ALTO ADIGE	549.034	138.347	13.512	700.893	517.238	167.962	61.411	746.611	-5,8	+21,4	+354,5	+6,5
Belluno	473.566	171.635	280	645.481	500.736	74.968	101.475	677.179	+5,7	-56,3	+36141,1	+4,9
Padova	349.747	1.855.299	96.146	2.301.192	344.636	2.541.201	158.032	3.043.869	-1,5	+37,0	+64,4	+32,3
Rovigo	305.020	143.991	4.160	453.171	221.412	46.897	3.136	271.445	-27,4	-67,4	-24,6	-40,1
Treviso	702.800	1.596.229	9.467	2.308.496	495.543	1.504.770	22.248	2.022.561	-29,5	-5,7	+135,0	-12,4
Venezia	389.199	671.697	100	1.060.996	279.013	309.545	1.476	590.034	-28,3	-53,9	+1376,0	-44,4
Vicenza	673.138	1.833.109	41.217	2.547.464	462.337	1.080.144	15.642	1.558.123	-31,3	-41,1	-62,0	-38,8
Verona	304.027	2.355.640	11.828	2.671.495	341.000	356.369	2.181	699.550	+12,2	-84,9	-81,6	-73,8
VENETO	3.197.497	8.627.600	163.198	11.988.295	2.644.677	5.913.894	304.190	8.862.761	-17,3	-31,5	+86,4	-26,1

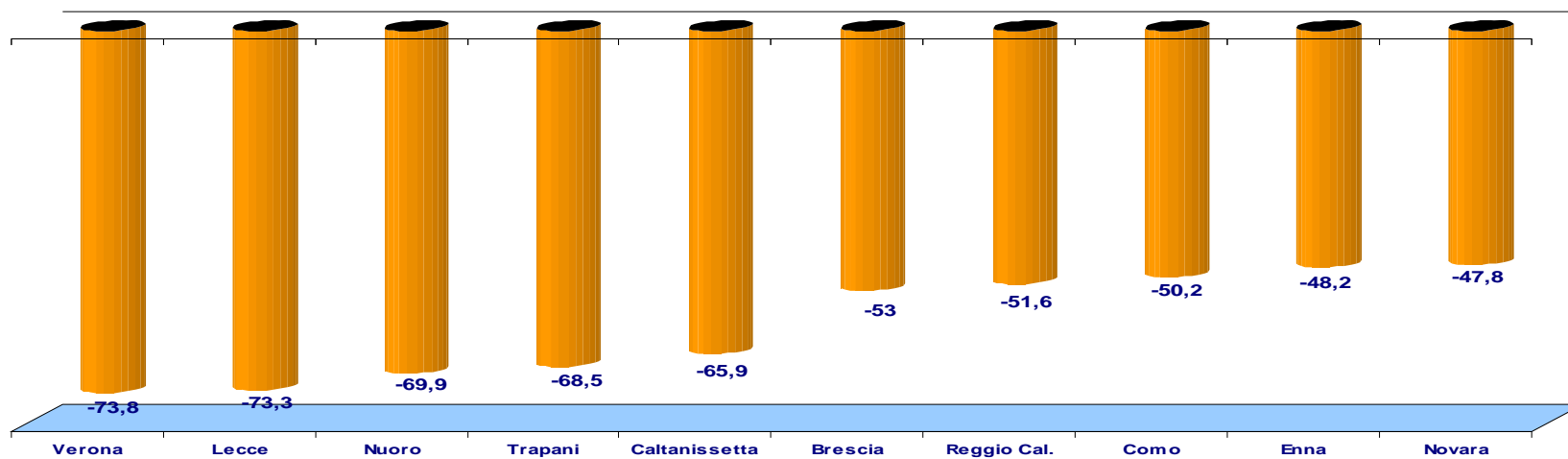
PROVINCE	MARZO 2010				APRILE 2010				DIFFERENZA MARZO 2010/APRILE 2010 (in %)			
	Ordinaria	Straordinaria	Deroga	totale	Ordinaria	Straordinaria	Deroga	totale	Ordinaria	Straordinaria	Deroga	totale
Gorizia	68.100	39.261	63.984	171.345	116.340	49.843	19.502	185.685	+70,8	+27,0	-69,5	+8,4
Pordenone	495.927	69.395	77.254	642.576	269.291	137.959	41.017	448.267	-45,7	+98,8	-46,9	-30,2
Trieste	75.007	19.083	18.588	112.678	61.693	9.448	19.162	90.303	-17,8	-50,5	+3,1	-19,9
Udine	244.585	982.573	78.847	1.306.005	139.600	541.786	138.302	819.688	-42,9	-44,9	+75,4	-37,2
FRIULI VENEZIA GIULIA	883.619	1.110.312	238.673	2.232.604	586.924	739.036	217.983	1.543.943	-33,6	-33,4	-8,7	-30,8
Bologna	616.486	655.988	1.251.829	2.524.303	457.855	528.603	1.022.219	2.008.677	-25,7	-19,4	-18,3	-20,4
Ferrara	152.597	383.088	407.750	943.435	81.877	792.539	372.026	1.246.442	-46,3	+106,9	-8,8	+32,1
Forli	129.326	159.759	409.344	698.429	340.166	16.164	452.339	808.669	+163,0	16,164	-89,9	+10,5
Modena	715.997	983.548	692.993	2.392.538	376.648	599.479	967.392	1.943.519	-47,4	-39,0	+39,6	-18,8
Piacenza	317.581	295.937	225.050	838.568	769.129	339.532	142.684	1.251.345	+142,2	+14,7	-36,6	+49,2
Parma	172.320	93.818	81.750	347.888	238.229	11.596	81.700	331.525	+38,2	-87,6	-0,1	-4,7
Ravenna	173.129	78.662	343.580	595.371	141.487	155.967	187.861	485.315	-18,3	+98,3	-45,3	-18,5
Reggio Emilia	627.933	236.444	561.179	1.425.556	619.097	277.289	1.091.533	1.987.919	-1,4	+17,3	+94,5	+39,4
Rimini	125.290	59.306	307.175	491.771	157.793	75.713	181.305	414.811	+25,9	+27,7	-41,0	-15,6
EMILIA ROMAGNA	3.030.659	2.946.550	4.280.650	10.257.859	3.182.281	2.796.882	4.499.059	10.478.222	+5,0	-5,1	+5,1	+2,1
Arezzo	232.752	246.765	250.825	730.342	74.437	135.239	204.336	414.012	-68,0	-45,2	-18,5	-43,3
Firenze	528.885	385.698	368.255	1.282.838	563.849	211.257	470.548	1.245.654	+6,6	-45,2	+27,8	-2,9
Grosseto	110.917	0	14.856	125.773	111.530	0	15.305	126.835	+0,6	0	+3,0	+0,8
Livorno	68.043	12.633	105.762	186.438	34.871	309.518	29.955	374.344	-48,8	+2350,1	-71,7	+100,8
Lucca	95.943	96.744	190.103	382.790	100.220	440	223.239	323.899	+4,5	-99,5	+17,4	-15,4
Massa Carrara	134.037	95.456	110.143	339.636	0	2.408	197.916	200.324	-100,0	-97,5	+79,7	-41,0
Pisa	201.211	73.232	177.820	452.263	114.069	190.692	169.047	473.808	-43,3	+160,4	-4,9	+4,8
Prato	83.172	114.194	176.567	373.933	42.196	75.784	408.918	526.898	-49,3	-33,6	+131,6	+40,9
Pistoia	55.376	127.210	80.802	263.388	65.724	79.094	90.207	235.025	+18,7	-37,8	+11,6	-10,8
Siena	141.041	153.464	33.769	328.274	139.636	140.474	70.824	350.934	-1,0	-8,5	+109,7	+6,9
TOSCANA	1.651.377	1.305.396	1.508.902	4.465.675	1.246.532	1.144.906	1.880.295	4.271.733	-24,5	-12,3	+24,6	-4,3
Perugia	484.380	282.540	238.131	1.005.051	238.206	331.912	611.259	1.181.377	-50,8	+17,5	+156,7	+17,5
Terni	95.336	11.268	26.554	133.158	104.898	24.648	124.930	254.476	+10,0	+118,7	+370,5	+91,1
UMBRIA	579.716	293.808	264.685	1.138.209	343.104	356.560	736.189	1.435.853	-40,8	+21,4	+178,1	+26,2
Ancona	365.962	328.778	426.498	1.121.238	215.109	427.608	303.610	946.327	-41,2	+30,1	-28,8	-15,6
Ascoli Piceno	150.386	191.791	517.280	859.457	68.008	117.557	444.419	629.984	-54,8	-38,7	-14,1	-26,7
Macerata	128.726	134.647	177.785	441.158	68.865	161.403	309.648	539.916	-46,5	+19,9	+74,2	22,4
Pesaro	359.124	342.370	510.988	1.212.482	216.139	414.360	494.079	1.124.578	-39,8	21,0	-3,3	-7,2
MARCHE	1.004.198	997.586	1.632.551	3.634.335	568.121	1.120.928	1.551.756	3.240.805	-43,4	+12,4	-4,9	-10,8
Frosinone	264.071	198.607	416.604	879.282	466.291	10.030.559	895.064	11.391.914	+76,6	+4950,5	+114,8	+1195,6
Latina	76.478	222.835	39.822	339.135	114.680	126.112	70.290	311.082	+50,0	-43,4	+76,5	-8,3
Rieti	13.661	13.168	9.768	36.597	66.658	25.241	6.440	98.339	+387,9	+91,7	-34,1	+168,7
Roma	502.855	873.868	616.470	1.993.193	416.444	435.723	586.578	1.438.745	-17,2	-50,1	-4,8	-27,8
Viterbo	184.859	347.360	624.238	1.156.457	70.563	227.552	399.451	697.566	-61,8	-34,5	-36,0	-39,7
LAZIO	1.041.924	1.655.838	1.706.902	4.404.664	1.134.636	10.845.187	1.957.823	13.937.646	+8,9	+555,0	+14,7	+216,4
L'Aquila	355.512	129.483	464.478	949.473	370.597	200.787	253.904	825.288	+4,2	+55,1	-45,3	-13,1
Chieti	412.628	97.375	349.721	859.724	730.809	136.907	58.688	926.404	+77,1	+40,6	-83,2	7,8
Pescara	58.465	31.810	165.177	255.452	100.446	57.292	52.487	210.225	+71,8	+80,1	-68,2	-17,7
Teramo	497.603	1.502.412	95.062	2.095.077	250.270	1.505.878	76.022	1.832.170	-49,7	+0,2	-20,0	-12,5
ABRUZZO	1.324.208	1.761.080	1.074.438	4.159.726	1.452.122	1.900.864	441.101	3.794.087	+9,7	+7,9	-58,9	-8,8

PROVINCE	MARZO 2010				APRILE 2010				DIFFERENZA MARZO 2010/APRILE 2010 (in %)			
	Ordinaria	Straordinaria	Deroga	totale	Ordinaria	Straordinaria	Deroga	totale	Ordinaria	Straordinaria	Deroga	totale
Campobasso	96.185	8.260	99.792	204.237	44.765	22.656	72.852	140.273	-53,5	+174,3	-27,0	-31,3
Isernia	52.235	12.730	96.544	161.509	67.357	13.168	4.400	84.925	+28,9	+3,4	-95,4	-47,4
MOLISE	148.420	20.990	196.336	365.746	112.122	35.824	77.252	225.198	-24,5	+70,7	-60,7	-38,4
Avellino	252.592	557.163	28.432	838.187	349.172	886.171	6.404	1.241.747	+38,2	+59,1	-77,5	+48,1
Benevento	61.572	11.970	62.968	136.510	98.379	630.055	29.376	757.810	+59,8	+5163,6	-53,3	+455,1
Caserta	174.590	258.385	437.892	870.867	256.971	468.796	304.768	1.030.535	+47,2	+81,4	-30,4	+18,3
Napoli	1.340.260	648.980	188.287	2.177.527	443.879	1.274.924	145.229	1.864.032	-66,9	+96,4	-22,9	-14,4
Salerno	385.397	276.501	131.531	793.429	395.266	206.247	153.651	755.164	+2,6	-25,4	+16,8	-4,8
CAMPANIA	2.214.411	1.752.999	849.110	4.816.520	1.543.667	3.466.193	639.428	5.649.288	-30,3	+97,7	-24,7	+17,3
Bari	1.167.263	2.071.342	1.094.972	4.333.577	770.280	2.514.527	1.037.268	4.322.075	-34,0	+21,4	-5,3	-0,3
Brindisi	132.180	15.266	118.906	266.352	100.988	2.730	284.889	388.607	-23,6	-82,1	+139,6	+45,9
Foggia	401.667	12.646	34.152	448.465	251.597	85.180	15.447	352.224	-37,4	+573,6	-54,8	-21,5
Lecce	496.294	1.138.749	633.078	2.268.121	361.281	100.420	142.894	604.595	-27,2	-91,2	-77,4	-73,3
Taranto	401.799	247.411	314.267	963.477	441.783	350.015	411.615	1.203.413	+10,0	+41,5	+31,0	+24,9
PUGLIA	2.599.203	3.485.414	2.195.375	8.279.992	1.925.929	3.052.872	1.892.113	6.870.914	-25,9	-12,4	-13,8	-17,0
Matera	69.365	75.596	4.950	149.911	96.021	66.837	0	162.858	+38,4	-11,6	-100,0	+8,6
Potenza	557.171	454.736	0	1.011.907	118.766	862.812	21.972	1.003.550	-78,7	+89,7	+2.197.200,0	-0,8
BASILICATA	626.536	530.332	4.950	1.161.818	214.787	929.649	21.972	1.166.408	-65,7	+75,3	+343,9	+0,4
Cosenza	127.677	52.255	7.294	187.226	142.714	102.320	227.601	472.635	+11,8	+95,8	+3020,4	+152,4
Catanzaro	85.351	54.760	0	140.111	44.743	45.060	0	89.803	-47,6	-17,7	0	-35,9
Crotone	10.902	4.004	19.420	34.326	85.070	0	86.040	171.110	+680,3	-100,0	+343,0	+398,5
Reggio Calabria	38.063	101.743	3.975	143.781	34.771	32.740	2.075	69.586	-8,6	-67,8	-47,8	-51,6
Vibo Valentia	31.533	0	900	32.433	44.380	0	7.646	52.026	+40,7	0	+749,6	+60,4
CALABRIA	293.526	212.762	31.589	537.877	351.678	180.120	323.362	855.160	+19,8	-15,3	+923,7	+59,0
Agrigento	20.985	0	19.435	40.420	5.880	0	179.306	185.186	-72,0	0	+822,6	+358,2
Caltanissetta	218.977	32.308	0	251.285	82.675	3.117	0	85.792	-62,2	-90,4	0	-65,9
Catania	243.356	105.276	2.136	350.768	223.124	38.910	48.288	310.322	-8,3	-63,0	+2.160,7	-11,5
Enna	27.504	26.832	8.008	62.344	17.421	14.851	0	32.272	-36,7	-44,7	-100,0	-48,2
Messina	0	263.080	60.928	324.008	156.036	107.424	7.072	270.532	+15.603.600,0	-59,2	-88,4	-16,5
Palermo	292.923	55.413	154.761	503.097	365.371	118.544	202.047	685.962	+24,7	+113,9	+30,6	+36,3
Ragusa	79.193	368	2.646	82.207	94.225	0	944	95.169	+19,0	-100,0	-64,3	+15,8
Siracusa	250.717	6.406	67.961	325.084	129.934	66.422	115.794	312.150	-48,2	+936,9	+70,4	-4,0
Trapani	56.082	9.304	151.110	216.496	53.935	0	14.208	68.143	-3,8	-100,0	-90,6	-68,5
SICILIA	1.189.737	498.987	466.985	2.155.709	1.128.601	349.268	567.659	2.045.528	-5,1	-30,0	+21,6	-5,1
Cagliari	21.009	111.551	10.520	143.080	186.717	72.450	743.423	1.002.590	+788,7	-35,1	+6.966,8	+600,7
Nuoro	63.911	116.502	386.446	566.859	42.709	112.033	15.996	170.738	-33,2	-3,8	-95,9	-69,9
Oristano	1.998	7.261	15.232	24.491	11.443	4.972	18.208	34.623	+472,7	-31,5	+19,5	+41,4
Sassari	33.410	230.948	36.650	301.008	18.807	65.416	110.337	194.560	-43,7	-71,7	+201,1	-35,4
SARDEGNA	120.328	466.262	448.848	1.035.438	259.676	254.871	887.964	1.402.511	+115,8	-45,3	+97,8	+35,5
ITALIA	42.783.553	52.573.377	27.242.772	122.599.702	33.141.703	56.794.165	25.646.752	115.582.620	-22,5	+8,0	-5,9	-5,7

**ORE AUTORIZZATE DI CASSA INTEGRAZIONE: LE 10 PROVINCE CON L'AUMENTO PERCENTUALE PIU' ALTO
[CONFRONTO MARZO 2010 – APRILE 2010]**



**ORE AUTORIZZATE DI CASSA INTEGRAZIONE: LE 10 PROVINCE CON LA DIMINUZIONE MAGGIORE
[CONFRONTO MARZO 2010 – APRILE 2010]**



PROVINCE: ORE AUTORIZZATE DI CASSA INTEGRAZIONE

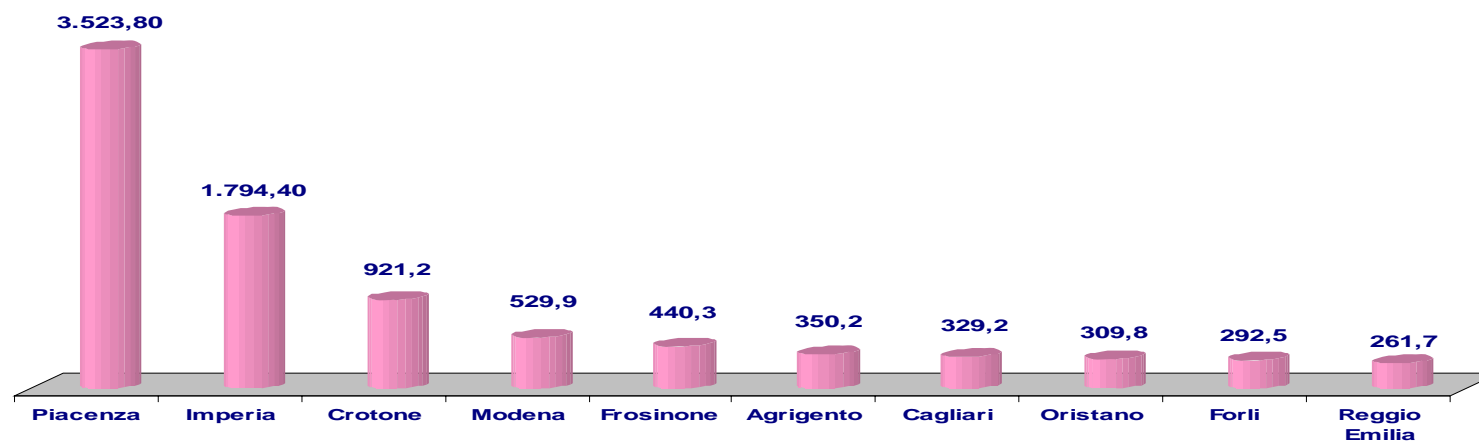
APRILE 2009 – APRILE 2010

PROVINCE	APRILE 2009				APRILE 2010				DIFFERENZA APRILE 2009/APRILE 2010 (in %)			
	Ordinaria	Straordinaria	Deroga	totale	Ordinaria	Straordinaria	Deroga	totale	Ordinaria	Straordinaria	Deroga	totale
Alessandria	1.150.228	70.003	58.747	1.278.978	393.970	545.882	49.667	989.519	-65,7	+679,8	-15,5	-22,6
Asti	326.563	197.635	8.628	532.826	118.719	74.960	19.219	212.898	-63,6	-62,1	+122,8	-60,0
Biella	335.175	201.816	42.372	579.363	191.232	245.723	109.731	546.686	-42,9	+21,8	+159,0	-5,6
Cuneo	732.084	147.774	9.064	888.922	342.843	2.098.221	176.895	2.617.959	-53,2	+1.319,9	+1.851,6	+194,5
Novara	1.334.274	161.812	88.690	1.584.776	271.667	369.700	189.658	831.025	-79,6	+128,5	+113,8	-47,6
Torino	6.122.919	3.583.094	191.202	9.897.215	2.725.114	9.609.243	655.304	12.989.661	-55,5	+168,2	+242,7	+31,2
Verbania	110.097	4.440	9.241	123.778	130.995	42.576	12.955	186.526	18,9	+858,9	+40,2	+50,7
Vercelli	640.513	59.138	5.833	705.484	100.137	220.800	2.538	323.475	-84,4	+273,4	-56,5	-54,1
PIEMONTE	10.751.853	4.425.712	413.777	15.591.342	4.274.677	13.207.105	1.215.967	18.697.749	-60,2	+198,4	+193,9	+19,9
Aosta	298.281	980	22.166	321.427	135.344	54.400	13.917	203.661	-54,6	+5.451,0	-37,2	-36,6
VALLE D'AOSTA	298.281	980	22.166	321.427	135.344	54.400	13.917	203.661	-54,6	+5.451,0	-37,2	-36,6
Bergamo	536.102	327.722	67.079	930.903	1.498.088	658.812	1.165.467	3.322.367	179,4	+101,0	+1.637,5	+256,9
Brescia	4.040.870	302.003	144.678	4.487.551	1.818.136	1.254.625	1.495.863	4.568.624	-55,0	+315,4	+933,9	+1,8
Como	2.530.894	1.503.969	2.477	4.037.340	574.711	1.064.192	1.318.433	2.957.336	-77,3	-29,2	+53.127,0	-26,8
Cremona	616.537	0	16.403	632.940	221.413	528.164	584.126	1.333.703	-64,1	+52.816.400,0	+3.461,1	+110,7
Lecco	842.752	74.541	23.684	940.977	823.758	1.098.070	173.661	2.095.489	-2,3	+1.373,1	+633,2	+122,7
Lodi	200.358	55.694	0	256.052	81.765	51.047	136.865	269.677	-59,2	-8,3	+13.686.500,0	+5,3
Milano	2.105.047	935.094	20.266	3.060.407	2.435.349	2.564.257	1.824.894	6.824.500	15,7	+174,2	+8.904,7	+123,0
Mantova	191.648	209.770	40.650	442.068	293.716	259.312	366.313	919.341	53,3	+23,6	+801,1	+108,0
Pavia	758.092	3.837	35.139	797.068	747.664	445.659	158.989	1.352.312	-1,4	+11.514,8	+352,5	+69,7
Sondrio	224.759	13.504	2.196	240.459	85.610	21.683	35.407	142.700	-61,9	+60,6	+1.512,3	-40,7
Varese	1.600.600	804.641	85.976	2.491.217	2.260.843	2.068.568	916.750	5.246.161	41,2	+157,1	+966,3	+110,9
LOMBARDIA	13.647.659	4.230.775	438.548	18.316.982	10.841.053	10.014.389	8.176.768	29.032.210	-20,6	+136,7	+1.764,5	+58,5
Genova	207.820	184.028	61.496	453.344	396.869	221.465	94.800	713.134	91,0	+20,3	+54,2	+57,3
Imperia	0	2.000	0	2.000	16.403	16.108	5.378	37.889	1640300,0	+705,4	+537.800,0	+1.794,4
La Spezia	242.937	309.024	0	551.961	166.720	11.624	28.362	206.706	-31,4	-96,2	+2.836.200,0	-62,6
Savona	139.302	43.136	2.778	185.216	98.542	14.058	52.003	164.603	-29,3	-67,4	+1.772,0	-11,1
LIGURIA	590.059	538.188	64.274	1.192.521	678.534	263.255	180.543	1.122.332	15,0	-51,1	+180,9	-5,9
Bolzano	440.292	525	0	440.817	326.824	53.905	52.647	433.376	-25,7	+10.167,6	+5.264.700,0	-1,7
Trento	884.720	22.306	0	907.026	190.414	114.057	8.764	313.235	-78,5	+411,3	+876.400,0	-65,5
TRENTINO ALTO ADIGE	1.325.012	22.831	0	1.347.843	517.238	167.962	61.411	746.611	-61,0	+635,7	+6.141.100,0	-44,6
Belluno	1.163.915	179.414	8.548	1.351.877	500.736	74.968	101.475	677.179	-57,0	-58,2	+1.087,1	-49,9
Padova	1.055.799	138.750	227.453	1.422.002	344.636	2.541.201	158.032	3.043.869	-67,4	+1.731,5	-30,5	+114,1
Rovigo	235.283	191.858	47.527	474.668	221.412	46.897	3.136	271.445	-5,9	-75,6	-93,4	-42,8
Treviso	657.741	6.431	4.088	668.260	495.543	1.504.770	22.248	2.022.561	-24,7	+23.298,7	+444,2	+202,7
Venezia	237.998	15.629	0	253.627	279.013	309.545	1.476	590.034	17,2	+1.880,6	+147.600,0	+132,6
Vicenza	869.664	126.485	37.902	1.034.051	462.337	1.080.144	15.642	1.558.123	-46.8372843	754,0	-58,7	+50,7
Verona	290.322	60.893	16.711	367.926	341.000	356.369	2.181	699.550	17.45579047	485,2	-86,9	+90,1
VENETO	4.510.722	719.460	342.229	5.572.411	2.644.677	5.913.894	304.190	8.862.761	-41,4	+722,0	-11,1	+59,0

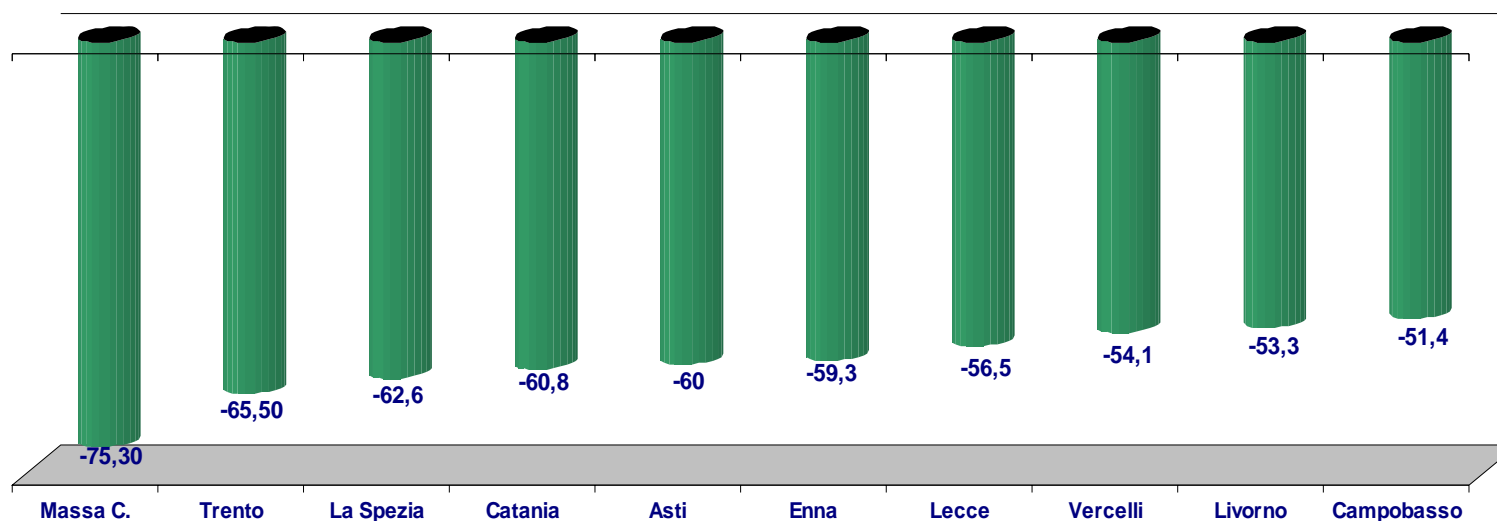
PROVINCE	APRILE 2009				APRILE 2010				DIFFERENZA APRILE 2009/APRILE 2010 (in %)			
	Ordinaria	Straordinaria	Deroga	totale	Ordinaria	Straordinaria	Deroga	totale	Ordinaria	Straordinaria	Deroga	totale
Gorizia	165.742	0	138	165.880	116.340	49.843	19.502	185.685	-29,8	+4.984.300,0	+14.031,9	+11,9
Pordenone	311.724	40.274	15.676	367.674	269.291	137.959	41.017	448.267	-13,6	+242,6	+161,7	+21,9
Trieste	42.718	7.052	9.753	59.523	61.693	9.448	19.162	90.303	+44,4	+34,0	+96,5	+51,7
Udine	640.008	20.738	18.538	679.284	139.600	541.786	138.302	819.688	-78,2	+2.512,5	+646,0	+20,7
FRIULI VENEZIA GIULIA	1.160.192	68.064	44.105	1.272.361	586.924	739.036	217.983	1.543.943	-49,4	+985,8	+394,2	+21,3
Bologna	1.003.607	381.951	0	1.385.558	457.855	528.603	1.022.219	2.008.677	-54,4	+38,4	+102.221.900,0	+45,0
Ferrara	421.945	81.434	3.266	506.645	81.877	792.539	372.026	1.246.442	-80,6	+873,2	+11.290,9	+146,0
Forlì	206.053	0	0	206.053	340.166	16.164	452.339	808.669	+65,1	+1.616.400,0	+45.233.900,0	+292,5
Modena	235.065	58.069	15.421	308.555	376.648	599.479	967.392	1.943.519	+60,2	+932,4	+6.173,2	+529,9
Piacenza	17.783	16.748	0	34.531	769.129	339.532	142.684	1.251.345	+4225,1	+1.927,3	+14.268.400,0	+3.523,8
Parma	205.330	10.835	0	216.165	238.229	11.596	81.700	331.525	+16,0	+7,0	+8.170.000,0	+53,4
Ravenna	173.616	8.631	6.700	188.947	141.487	155.967	187.861	485.315	-18,5	+1.707,1	+2.703,9	+156,9
Reggio Emilia	469.862	68.764	10.914	549.540	619.097	277.289	1.091.533	1.987.919	+31,8	+303,2	+9.901,2	+261,7
Rimini	74.177	42.774	2.313	119.264	157.793	75.713	181.305	414.811	+112,7	+77,0	+7.738,5	+247,8
EMILIA ROMAGNA	2.807.438	669.206	38.614	3.515.258	3.182.281	2.796.882	4.499.059	10.478.222	+13,4	+317,9	+11.551,4	+198,1
Arezzo	193.697	193.830	2.138	389.665	74.437	135.239	204.336	414.012	-61,6	-30,2	+9.457,3	+6,2
Firenze	391.924	12.630	58.127	462.681	563.849	211.257	470.548	1.245.654	+43,9	+1.572,7	+709,5	+169,2
Grosseto	215.909	0	0	215.909	111.530	0	15.305	126.835	-48,3	0	+1.530.500,0	-41,3
Livorno	597.071	204.162	0	801.233	34.871	309.518	29.955	374.344	-94,2	+51,6	+2.995.500,0	-53,3
Lucca	106.576	16.480	23.525	146.581	100.220	440	223.239	323.899	-6,0	-97,3	+848,9	+121,0
Massa Carrara	114.242	695.972	800	811.014	0	2.408	197.916	200.324	-100,0	-99,7	+24.639,5	-75,3
Pisa	403.645	40.082	0	443.727	114.069	190.692	169.047	473.808	-71,7	+375,8	+16904700,0	+6,8
Prato	97.200	127.205	43.110	267.515	42.196	75.784	408.918	526.898	-56,6	-40,4	+848,5	+97,0
Pistoia	82.313	6.473	7.509	96.295	65.724	79.094	90.207	235.025	-20,2	+1.121,9	+1.101,3	+144,1
Siena	222.172	8.834	0	231.006	139.636	140.474	70.824	350.934	-37,1	+1.490,2	+7.082.400,0	+51,9
TOSCANA	2.424.749	1.305.668	135.209	3.865.626	1.246.532	1.144.906	1.880.295	4.271.733	-48,6	-12,3	+1.290,7	+10,5
Perugia	424.068	415.198	31.422	870.688	238.206	331.912	611.259	1.181.377	-43,8	-20,1	+1.845,3	+35,7
Terni	175.081	2.212	1.683	178.976	104.898	24.648	124.930	254.476	-40,1	+1.014,3	+7.323,1	+42,2
UMBRIA	599.149	417.410	33.105	1.049.664	343.104	356.560	736.189	1.435.853	-42,7	-14,6	+2.123,8	+36,8
Ancona	257.872	195.284	19.495	472.651	215.109	427.608	303.610	946.327	-16,6	+119,0	+1.457,4	+100,2
Ascoli Piceno	281.123	111.398	97.628	490.149	68.008	117.557	444.419	629.984	-75,8	+5,5	+355,2	+28,5
Macerata	75.633	116.010	1.648	193.291	68.865	161.403	309.648	539.916	-8,9	+39,1	+18.689,3	+179,3
Pesaro	279.700	39.230	1.987	320.917	216.139	414.360	494.079	1.124.578	-22,7	+956,2	+24.765,6	+250,4
MARCHE	894.328	461.922	120.758	1.477.008	568.121	1.120.928	1.551.756	3.240.805	-36,5	+142,7	+1.185,0	+119,4
Frosinone	1.678.817	426.612	2.959	2.108.388	466.291	10.030.559	895.064	11.391.914	-72,2	+2.251,2	+30.148,9	+440,3
Latina	77.254	231.037	59.267	367.558	114.680	126.112	70.290	311.082	48,4	-45,4	+18,6	-15,4
Rieti	5.954	53.231	21.512	80.697	66.658	25.241	6.440	98.339	+1019,5	-52,6	-70,1	+21,9
Roma	334.645	1.515.444	63.803	1.913.892	416.444	435.723	586.578	1.438.745	+24,4	-71,2	+819,4	-24,8
Viterbo	565.756	329.212	2.640	897.608	70.563	227.552	399.451	697.566	-87,5	-30,9	+15.030,7	-22,3
LAZIO	2.662.426	2.555.536	150.181	5.368.143	1.134.636	10.845.187	1.957.823	13.937.646	-57,4	+324,4	+1.203,6	+159,6
L'Aquila	39.829	317.351	64.588	421.768	370.597	200.787	253.904	825.288	+830,5	-36,7	+293,1	+95,7
Chieti	1.476.933	57.664	2.326	1.536.923	730.809	136.907	58.688	926.404	-50,5	+137,4	+2.423,1	-39,7
Pescara	58.801	38.303	0	97.104	100.446	57.292	52.487	210.225	+70,8	+49,6	+5.248.700,0	+116,5
Teramo	952.673	519.636	8.372	1.480.681	250.270	1.505.878	76.022	1.832.170	-73,7	+189,8	+808,1	+23,7
ABRUZZO	2.528.236	932.954	75.286	3.536.476	1.452.122	1.900.864	441.101	3.794.087	-42,6	+103,7	+485,9	+7,3

PROVINCE	APRILE 2009				APRILE 2010				DIFFERENZA APRILE 2009/APRILE 2010 (in %)			
	Ordinaria	Straordinaria	Deroga	totale	Ordinaria	Straordinaria	Deroga	totale	Ordinaria	Straordinaria	Deroga	totale
Campobasso	265.410	19.448	3.742	288.600	44.765	22.656	72.852	140.273	-83,1	16,5	1846,9	-51,4
Isernia	104.031	5.808	0	109.839	67.357	13.168	4.400	84.925	-35,3	126,7	440.000,0	-22,7
MOLISE	369.441	25.256	3.742	398.439	112.122	35.824	77.252	225.198	-69,7	41,8	1.964,5	-43,5
Avellino	281.879	335.730	4.816	622.425	349.172	886.171	6.404	1.241.747	23,9	163,9	32,9	99,5
Benevento	87.956	131.298	9.690	228.944	98.379	630.055	29.376	757.810	11,9	379,9	203,2	231,0
Caserta	144.896	257.704	15.322	417.922	256.971	468.796	304.768	1.030.535	77,3	81,9	1.889,1	146,6
Napoli	1.258.731	639.604	184.763	2.083.098	443.879	1.274.924	145.229	1.864.032	-64,7	99,3	-21,4	-10,5
Salerno	505.448	185.610	202.188	893.246	395.266	206.247	153.651	755.164	-21,8	11,1	-24,0	-15,5
CAMPANIA	2.278.910	1.549.946	416.779	4.245.635	1.543.667	3.466.193	639.428	5.649.288	-32,3	123,6	53,4	33,1
Bari	2.094.703	135.975	48.806	2.279.484	770.280	2.514.527	1.037.268	4.322.075	-63,2	1.749,2	2.025,3	89,6
Brindisi	322.694	0	0	322.694	100.988	2.730	284.889	388.607	-68,7	273.000,0	28.488.900,0	20,4
Foggia	269.042	9.664	0	278.706	251.597	85.180	15.447	352.224	-6,5	781,4	1.544.700,0	26,4
Lecce	1.109.707	281.697	0	1.391.404	361.281	100.420	142.894	604.595	-67,4	-64,3	14.289.400,0	-56,5
Taranto	205.768	324.410	110.627	640.805	441.783	350.015	411.615	1.203.413	114,7	7,9	272,1	87,8
PUGLIA	4.001.914	751.746	159.433	4.913.093	1.925.929	3.052.872	1.892.113	6.870.914	-51,9	306,1	1.086,8	39,8
Matera	181.093	125.752	0	306.845	96.021	66.837	0	162.858	-47,0	-46,9	0	-46,9
Potenza	334.452	12.031	4.420	350.903	118.766	862.812	21.972	1.003.550	-64,5	7.071,6	397,1	186,0
BASILICATA	515.545	137.783	4.420	657.748	214.787	929.649	21.972	1.166.408	-58,3	574,7	397,1	77,3
Cosenza	121.888	11.640	46.422	179.950	142.714	102.320	227.601	472.635	17,1	779,0	390,3	162,6
Catanzaro	98.987	0	7.218	106.205	44.743	45.060	0	89.803	-54,8	4.506.000,0	-100,0	-15,4
Crotone	16.755	0	0	16.755	85.070	0	86.040	171.110	407,7	0	8.604.000,0	921,2
Reggio Calabria	52.154	3.196	0	55.350	34.771	32.740	2.075	69.586	-33,3	924,4	207.500,0	25,7
Vibo Valentia	24.745	13.483	0	38.228	44.380	0	7.646	52.026	79,3	-100,0	764.600,0	36,1
CALABRIA	314.529	28.319	53.640	396.488	351.678	180.120	323.362	855.160	11,8	536,0	502,8	115,7
Agrirento	38.894	0	2.240	41.134	5.880	0	179.306	185.186	-84,9	0	7.904,7	350,2
Caltanissetta	34.647	0	0	34.647	82.675	3.117	0	85.792	138,6	311.700,0	0	147,6
Catania	748.120	16.980	25.688	790.788	223.124	38.910	48.288	310.322	-70,2	129,2	87,9	-60,8
Enna	77.517	1.872	0	79.389	17.421	14.851	0	32.272	-77,5	693,3	0	-59,3
Messina	140.620	0	0	140.620	156.036	107.424	7.072	270.532	11,0	10.742.400,0	707.200,0	92,4
Palermo	167.499	182.576	22.039	372.114	365.371	118.544	202.047	685.962	118,1	-35,1	816,8	84,3
Ragusa	108.828	0	0	108.828	94.225	0	944	95.169	-13,4	0	94.400,0	-12,6
Siracusa	138.068	130.344	1.976	270.388	129.934	66.422	115.794	312.150	-5,9	-49,0	5.760,0	15,4
Trapani	20.655	0	1.185	21.840	53.935	0	14.208	68.143	161,1	0	1.098,9	212,0
SICILIA	1.474.848	331.772	53.128	1.859.748	1.128.601	349.268	567.659	2.045.528	-23,5	5,3	968,5	10,0
Cagliari	210.584	20.160	2.862	233.606	186.717	72.450	743.423	1.002.590	-11,3	259,4	25.875,6	329,2
Nuoro	29.089	198.616	1.109	228.814	42.709	112.033	15.996	170.738	46,8	-43,6	1.342,4	-25,4
Oristano	0	0	8.448	8.448	11.443	4.972	18.208	34.623	1.144.300,0	497.200,0	115,5	309,8
Sassari	176.789	29.200	0	205.989	18.807	65.416	110.337	194.560	-89,4	124,0	11.033.700,0	-5,5
SARDEGNA	416.462	247.976	12.419	676.857	259.676	254.871	887.964	1.402.511	-37,6	2,8	7.050,0	107,2
ITALIA	53.571.753	19.421.504	2.581.813	75.575.070	33.141.703	56.794.165	25.646.752	115.582.620	-38,1	+192,4	+893,4	+52,9

**ORE AUTORIZZATE DI CASSA INTEGRAZIONE: LE 10 PROVINCE CON L'AUMENTO PERCENTUALE PIU' ALTO
[CONFRONTO APRILE 2009 – APRILE 2010]**



**ORE AUTORIZZATE DI CASSA INTEGRAZIONE: LE 10 PROVINCE CON LA DIMINUZIONE MAGGIORE
[CONFRONTO APRILE 2009 – APRILE 2010]**



PROVINCE: STIME UIL LAVORATORI IN CASSA INTEGRAZIONE

AD APRILE 2010

REGIONI E PROVINCE	Ordinaria	Straordinaria	Deroga	Totale
Alessandria	2.317	3.211	292	5.820
Asti	698	441	113	1.252
Biella	1.125	1.445	645	3.215
Cuneo	2.017	12.342	1.041	15.400
Novara	1.598	2.175	1.116	4.889
Torino	16.030	56.525	3.855	76.410
Verbania	771	250	76	1.097
Vercelli	589	1.299	15	1.903
PIEMONTE	25.145	77.688	7.153	109.986
Aosta	796	320	82	1.198
VALLE D'AOSTA	796	320	82	1.198
Bergamo	8.812	3.875	6.856	19.543
Brescia	10.695	7.380	8.799	26.874
Como	3.381	6.260	7.755	17.396
Cremona	1.302	3.107	3.436	7.845
Lecco	4.846	6.459	1.022	12.327
Lodi	481	300	805	1.586
Milano	14.326	15.084	10.735	40.145
Mantova	1.728	1.525	2.155	5.408
Pavia	4.398	2.622	935	7.955
Sondrio	504	128	208	840
Varese	13.299	12.168	5.393	30.860
LOMBARDIA	63.772	58.908	48.099	170.779
Genova	2.335	1.303	558	4.196
Imperia	96	95	32	223
La Spezia	981	68	167	1.216
Savona	580	83	306	969
LIGURIA	3.992	1.549	1.063	6.604
Bolzano	1.922	317	310	2.549
Trento	1.120	671	52	1.843
TRENTINO ALTO ADIGE	3.042	988	362	4.392
Belluno	2.946	441	597	3.984
Padova	2.027	14.948	930	17.905
Rovigo	1.302	276	18	1.596
Treviso	2.915	8.852	131	11.898
Venezia	1.641	1.821	9	3.471
Vicenza	2.720	6.354	92	9.166
Verona	2.006	2.096	13	4.115
VENETO	15.557	34.788	1.790	52.135

REGIONI E PROVINCE	Ordinaria	Straordinaria	Deroga	Totale
Gorizia	684	293	115	1.092
Pordenone	1.584	812	241	2.637
Trieste	363	56	113	532
Udine	821	3.187	814	4.822
FRIULI VENEZIA GIULIA	3.452	4.348	1.283	9.083
Bologna	2.693	3.109	6.013	11.815
Ferrara	482	4.662	2.188	7.332
Forlì	2.001	95	2.661	4.757
Modena	2.216	3.526	5.691	11.433
Piacenza	4.524	1.997	839	7.360
Parma	1.401	68	481	1.950
Ravenna	832	917	1.105	2.854
Reggio Emilia	3.642	1.631	6.421	11.694
Rimini	928	445	1.067	2.440
EMILIA ROMAGNA	18.719	16.450	26.466	61.635
Arezzo	438	796	1.202	2.436
Firenze	3.317	1.243	2.768	7.328
Grosseto	656	0	90	746
Livorno	205	1.821	176	2.202
Lucca	590	3	1.313	1.906
Massa Carrara	0	14	1.164	1.178
Pisa	671	1.122	994	2.787
Prato	248	446	2.405	3.099
Pistoia	387	465	531	1.383
Siena	821	826	417	2.064
TOSCANA	7.333	6.736	11.060	25.129
Perugia	1.401	1.952	3.596	6.949
Terni	617	145	735	1.497
UMBRIA	2.018	2.097	4.331	8.446
Ancona	1.265	2.515	1.786	5.566
Ascoli Piceno	400	692	2.614	3.706
Macerata	405	949	1.821	3.175
Pesaro	1.271	2.437	2.906	6.614
MARCHE	3.341	6.593	9.127	19.061
Frosinone	2.743	59.003	5.265	67.011
Latina	675	742	413	1.830
Rieti	392	148	38	578
Roma	2.450	2.563	3.450	8.463
Viterbo	415	1.339	2.350	4.104
LAZIO	6.675	63.795	11.516	81.986
L'Aquila	2.180	1.181	1.494	4.855
Chieti	4.299	805	345	5.449
Pescara	591	337	309	1.237
Teramo	1.472	8.858	447	10.777
ABRUZZO	8.542	11.181	2.595	22.318

REGIONI E PROVINCE	Ordinaria	Straordinaria	Deroga	Totale
Campobasso	263	133	429	825
Isernia	396	77	26	499
MOLISE	659	210	455	1.324
Avellino	2.054	5.213	38	7.305
Benevento	579	3.706	173	4.458
Caserta	1.512	2.758	1.793	6.063
Napoli	2.611	7.500	854	10.965
Salerno	2.325	1.213	904	4.442
CAMPANIA	9.081	20.390	3.762	33.233
Bari	4.531	14.791	6.102	25.424
Brindisi	594	16	1.676	2.286
Foggia	1.480	501	91	2.072
Lecce	2.125	591	841	3.557
Taranto	2.599	2.059	2.421	7.079
PUGLIA	11.329	17.958	11.131	40.418
Matera	565	393	0	958
Potenza	699	5.075	129	5.903
BASILICATA	1.264	5.468	129	6.861
Cosenza	839	602	1.339	2.780
Catanzaro	263	265	0	528
Crotone	500	0	506	1.006
Reggio Calabria	205	193	12	410
Vibo Valentia	261	0	45	306
CALABRIA	2.068	1.060	1.902	5.030
Agrigento	35	0	1.055	1.090
Caltanissetta	486	18	0	504
Catania	1.312	229	284	1.825
Enna	102	87	0	189
Messina	918	632	42	1.592
Palermo	2.149	697	1.189	4.035
Ragusa	554	0	6	560
Siracusa	764	391	681	1.836
Trapani	317	0	84	401
SICILIA	6.637	2.054	3.341	12.032
Cagliari	1.098	426	4.373	5.897
Nuoro	251	659	94	1.004
Oristano	67	29	107	203
Sassari	111	385	649	1.145
SARDEGNA	1.527	1.499	5.223	8.249
ITALIA	194.951	334.083	150.863	679.897

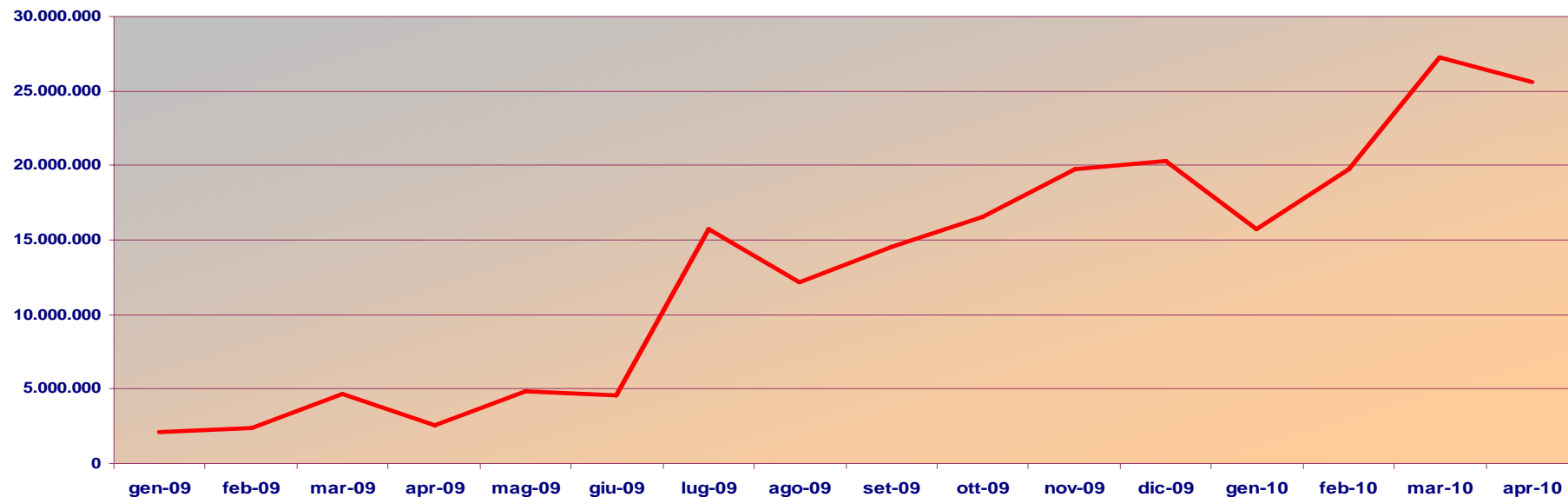
FOCUS CASSA INTEGRAZIONE IN DEROGA

A) CASSA INTEGRAZIONE “IN DEROGA”: DATI NAZIONALI ANDAMENTO GENNAIO 2009-APRILE 2010

ORE AUTORIZZARE E STIME UIL SUI LAVORATORI COINVOLTI

CIGS IN DEROGA	GEN 2009	FEB 2009	MAR 2009	APR 2009	MAG 2009	GIU 2009	LUG 2009	AGO 2009	SET. 2009	OTT 2009	NOV 2009	DIC 2009	GEN. 2010	FEB. 2010	MAR. 2010	APR 2010
ORE AUTORIZZ. DI DEROGA	2.148.239	2.369.109	4.647.859	2.581.813	4.802.779	4.534.307	15.698.726	12.170.603	14.557.615	16.578.079	19.772.468	20.317.523	15.763.176	19.731.746	27.242.772	25.646.752
STIME UIL LAVORATORI CIGS IN DEROGA	12.637	13.936	27.340	15.187	28.252	26.672	92.345	71.592	85.633	97.518	116.309	119.515	92.725	116.069	160.252	150.863

ANDAMENTO CASSA IN DEROGA GENNAIO 2009-APRILE 2010



INCIDENZA DELLA DEROGA SULLA CASSA INTEGRAZIONE

CIGS IN DEROGA	GEN. 2009	FEB. 2009	MAR. 2009	APR. 2009	MAG. 2009	GIU. 2009	LUG. 2009	AGO. 2009	SET. 2009	OTT. 2009	NOV. 2009	DIC. 2009	GEN. 2010	FEB. 2010	MAR. 2010	APR. 2010
ORE AUTORIZZATE DI DEROGA	2.148.239	2.369.109	4.647.859	2.581.813	4.802.779	4.534.307	15.698.726	12.170.603	14.557.615	16.578.079	19.772.468	20.317.523	15.763.176	19.731.746	27.242.772	25.646.752
ORE AUTORIZZATE CIGO+CIGS+DEROGA	29.502.998	42.534.877	58.771.641	75.119.594	87.001.945	79.976.205	90.497.463	53.722.397	104.921.800	94.719.080	99.574.177	101.804.556	84.557.738	95.059.569	122.599.702	115.582.620
Incidenza della cassa in deroga sul totale delle ore di cassa integr.	7,3	5,6	7,9	3,4	5,5	5,7	17,3	22,7	13,9	17,5	19,9	20,0	18,6	20,8	22,2	22,2
ORE AUTORIZZATE CIGS + DEROGA	9.651.401	12.864.775	17.208.072	20.889.196	20.651.301	21.251.326	36.185.364	27.359.629	35.798.734	37.770.064	48.487.748	51.877.027	45.003.491	57.634.381	79.816.149	82.400.917
Incidenza della cassa in deroga sul totale delle ore di cassa straordinaria +deroga	22,3	18,4	27,0	12,4	23,3	21,3	43,4	44,5	40,7	43,9	40,8	39,2	35,0	34,2	34,1	31,1

B) CASSA INTEGRAZIONE IN DEROGA: DATI REGIONALI CONFRONTO TRA IL I QUADRIMESTRE 2009 E 2010

REGIONI	GENNAIO-APRILE	GENNAIO-APRILE	DIFF %
	ANNO 2009	ANNO 2010	
Piemonte	1.258.448	9.227.896	+633,3
Valle d'Aosta	88.166	27.004	-69,4
Lombardia	4.379.064	28.288.586	+546,0
Liguria	129.284	1.340.694	+937,0
Bolzano	0	98.315	+9.831.500,0
Trento	0	59.230	+5.923.000,0
Veneto	685.665	1.950.154	+184,4
Friuli V.G.	104.538	917.512	+777,7
Emilia Romagna	339.267	15.068.781	+4.341,6
Toscana	502.865	4.853.405	+865,2
Umbria	227.861	1.480.954	+549,9
Marche	503.434	4.219.578	+738,2
Lazio	377.380	4.890.700	+1.196,0
Abruzzo	231.370	2.392.449	+934,0
Molise	16.272	353.758	+2.074,0
Campania	1.315.218	2.737.306	+108,1
Puglia	717.714	6.669.435	+829,3
Basilicata	40.377	128.421	+218,1
Calabria	316.647	400.243	+26,4
Sicilia	179.337	1.435.279	+700,3
Sardegna	334.113	1.844.746	+452,1
Totale nazionale	11.747.020	88.384.446	+652,4

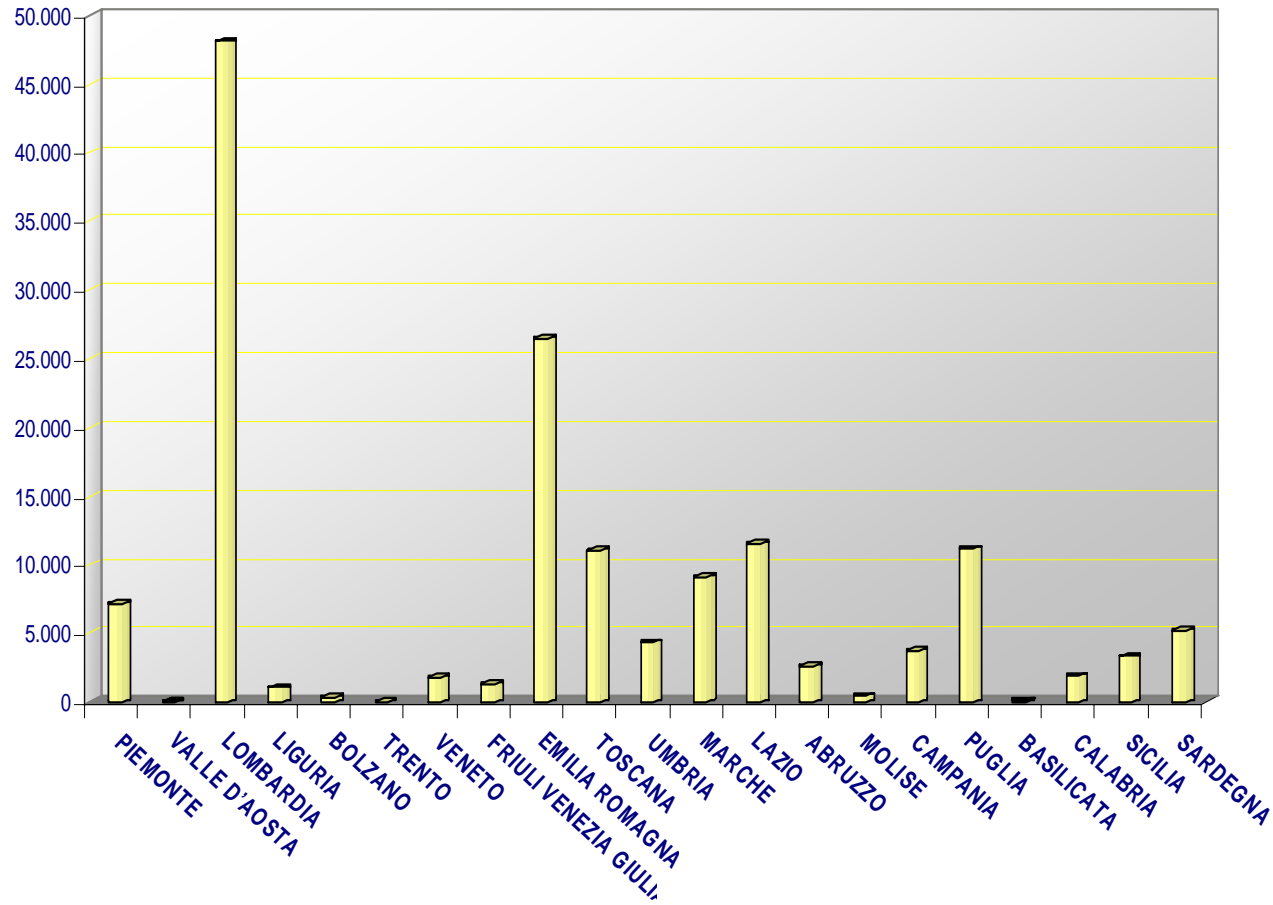
**B) CASSA INTEGRAZIONE IN DEROGA NELLE REGIONI E PROVINCE:
ORE AUTORIZZATE DI PER RAMO DI ATTIVITA'
(CONFRONTO APRILE 2009-APRILE 2010)**

PROVINCE	APRILE 2009						APRILE 2010						DIFFERENZA APRILE 2009/APRILE 2010 (valori assoluti)					
	Industria	Edilizia	Artigian.	Comm.	Settori vari	totale	Industria	Edilizia	Artigian.	Comm.	Settori vari	totale	Industria	Edilizia	Artigian.	Comm.	Settori vari	totale
Alessandria	5.722	0	53.025	0	0	58.747	24.794	248	17.959	6.666	0	49.667	+19.072	+248	- 35.066	+6.666	0	- 9.080
Asti	0	0	8.628	0	0	8.628	8.816	160	6.614	3.629	0	19.219	+8.816	+160	- 2.014	+3.629	0	+10.591
Biella	8.932	0	28.688	4.752	0	42.372	58.192	0	48.366	3.173	0	109.731	+49.260	0	+19.678	- 1.579	0	+67.359
Cuneo	0	0	9.064	0	0	9.064	58.012	352	115.203	3.328	0	176.895	+106.139	+352	+13.328	0	0	+167.831
Novara	18.132	0	66.908	3.650	0	88.690	176.770	0	12.888	0	0	189.658	+158.638	0	- 54.020	- 3.650	0	+100.968
Torino	132.976	2.392	47.759	8.075	0	191.202	270.037	16.736	186.128	181.780	623	655.304	+137.061	+14344	+138.369	+173.705	623	+464.102
Verbania	5.941	0	3.300	0	0	9.241	7.480	0	5.475	0	0	12.955	+1.539	0	+2.175	0	0	+3.714
Vercelli	0	0	5.833	0	0	5.833	2.184	0	354	0	0	2.538	+2.184	0	- 5.479	0	0	- 3.295
PIEMONTE	171.703	2.392	223.205	16.477	0	413.777	606.285	17.496	392.987	198.576	623	1.215.967	+434.582	+15104	+169.782	+182.099	623	+802.190
Aosta	20.126	0	2.040	0	0	22.166	1.076	0	2.388	10.453	0	13.917	- 19.050	0	+348	+10.453	0	- 8.249
VALLE AOSTA	20.126	0	2.040	0	0	22.166	1.076	0	2.388	10.453	0	13.917	- 19.050	0	+348	+10.453	0	- 8.249
Bergamo	36.614	569	28.847	1.049	0	67.079	618.137	0	448.520	98.810	0	1.165.467	+581.523	-569	+419.673	+97.761	0	+1.098.388
Brescia	65.976	0	74.986	3.716	0	144.678	157.959	7.246	1.173.644	157.014	0	1.495.863	+91.983	+7246	+1.098.658	+153.298	0	+1.351.185
Como	0	0	1.546	931	0	2.477	702.109	2.798	462.170	151.356	0	1.318.433	+702.109	+2798	+460.624	+150.425	0	+1.315.956
Cremona	52	0	16.351	0	0	16.403	70.540	9.440	421.843	82.303	0	584.126	+70.488	+9440	+405.492	+82.303	0	+567.723
Lecco	1.353	0	21.965	366	0	23.684	51.913	0	111.346	10.402	0	173.661	+50.560	0	+89.381	+10.036	0	+149.977
Lodi	0	0	0	0	0	0	104.846	0	5.384	26.635	0	136.865	+104.846	0	+5.384	+26.635	0	+136.865
Milano	12.216	0	1.576	6.474	0	20.266	552.313	47.056	764.769	460.591	165	1.824.894	+540.097	+47056	+763.193	+454.117	165	+1.804.628
Mantova	912	0	39.152	586	0	40.650	30.656	0	287.665	35.808	12.184	366.313	+29.744	0	+248.513	+35.222	12.184	+325.663
Pavia	21.749	0	13.390	0	0	35.139	16.687	520	115.383	26.399	0	158.989	- 5.062	+520	+101.993	+26.399	0	+123.850
Sondrio	0	0	2.196	0	0	2.196	800	0	29.753	4.854	0	35.407	+800	0	+27.557	+4.854	0	+33.211
Varese	17.692	0	68.284	0	0	85.976	125.010	5.592	460.494	325.654	0	916.750	+107.318	+5592	+392.210	+325.654	0	+830.774
LOMBARDIA	156.564	569	268.293	13.122	0	438.548	2.430.970	72.652	4.280.971	1.379.826	12.349	8.176.768	+2.274.406	+72083	+4.012.678	+1.366.704	12.349	+7.738.220
Genova	37.531	0	23.965	0	0	61.496	35.396	1.032	19.245	39.127	0	94.800	- 2.135	+1032	- 4.720	+39.127	0	+33.304
Imperia	0	0	0	0	0	0	142	0	0	5.236	0	5.378	+142	0	0	+5.236	0	+5.378
La Spezia	0	0	0	0	0	0	10.682	1.040	16.640	0	0	28.362	+10.682	+1040	+16.640	0	0	+28.362
Savona	688	0	558	1.532	0	2.778	44.108	0	3.761	4.134	0	52.003	+43.420	0	+3.203	+2.602	0	+49.225
LIGURIA	38.219	0	24.523	1.532	0	64.274	90.328	2.072	39.646	48.497	0	180.543	+52.109	+2072	+15.123	+46.965	0	+116.269
Bolzano	0	0	0	0	0	0	300	2.648	14.921	34.778	0	52.647	+300	+2648	+14.921	+34.778	0	+52.647
Trento	0	0	0	0	0	0	1.344	0	1.296	6.124	0	8.764	+1.344	0	+1.296	+6.124	0	+8.764
TRENT.A.A.	0	0	0	0	0	0	1.644	2.648	16.217	40.902	0	61.411	+1.644	+2648	+16.217	+40.902	0	+61.411
Belluno	0	0	8.548	0	0	8.548	101.475	0	0	0	0	101.475	+101.475	0	- 8.548	0	0	+92.927
Padova	23.232	0	35.486	0	168.735	227.453	42.267	12.640	45.285	39.688	18.152	158.032	+19.035	+12640	+9.799	+39.688	-150.583	- 69.421
Rovigo	23.312	0	24.215	0	0	47.527	0	0	1.696	1.440	0	3.136	- 23.312	0	- 22.519	+1.440	0	- 44.391
Treviso	2.972	0	1.116	0	0	4.088	15.600	0	4.848	1.800	0	22.248	+12.628	0	+3.732	+1.800	0	+18.160
Venezia	0	0	0	0	0	0	0	0	1.476	0	0	1.476	0	0	+1.476	0	0	+1.476
Vicenza	0	0	37.902	0	0	37.902	1.680	0	1.496	12.466	0	15.642	+1.680	0	- 36.406	+12.466	0	- 22.260
Verona	0	0	16.711	0	0	16.711	2.010	0	171	0	0	2.181	+2.010	0	- 16.540	0	0	- 14.530
VENETO	49.516	0	123.978	0	168.735	342.229	163.032	12.640	54.972	55.394	18.152	304.190	+113.516	+12640	- 69.006	+55.394	-150.583	- 38.039

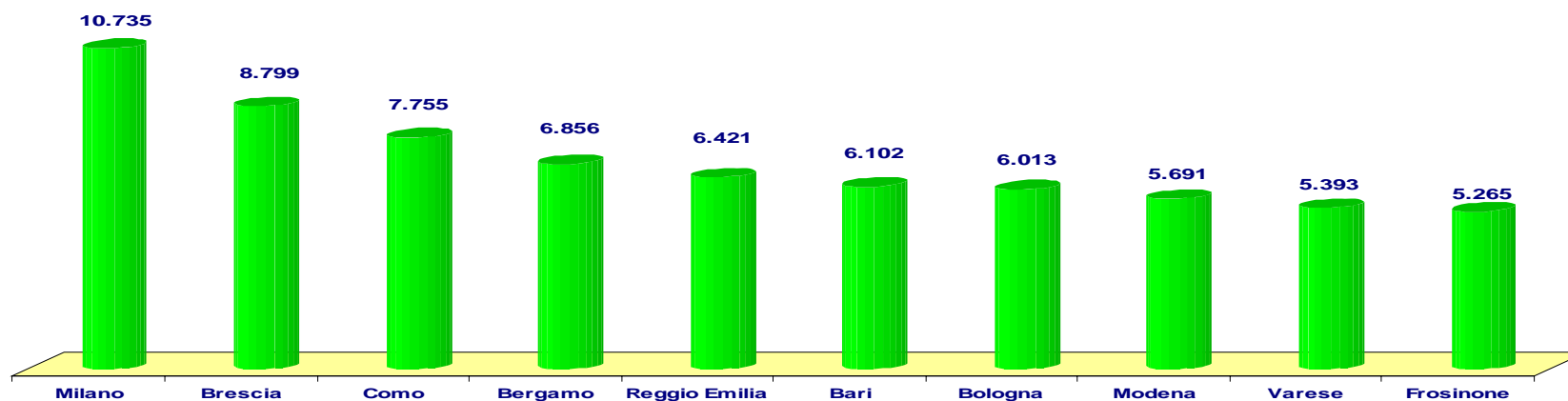
PROVINCE	APRILE 2009						APRILE 2010						DIFFERENZA APRILE 2009/APRILE 2010 (valori assoluti)					
	Industria	Edilizia	Artigian.	Comm.	Settori vari	totale	Industria	Edilizia	Artigian.	Comm.	Settori vari	totale	Industria	Edilizia	Artigian.	Comm.	Settori vari	totale
Gorizia	0	0	138	0	0	138	10.696	0	8.042	764	0	19.502	+10.696	0	+7.904	764	0	+19.364
Pordenone	0	0	15.676	0	0	15.676	2.072	0	30.174	8.771	0	41.017	+2.072	0	+14.498	8.771	0	+25.341
Trieste	9.500	0	0	253	0	9.753	1.979	0	7.454	9.729	0	19.162	-7.521	0	+7.454	9.476	0	+9.409
Udine	1.900	264	16.374	0	0	18.538	14.952	1.120	5.669	116.561	0	138.302	+13.052	+856	-10.705	116.561	0	+119.764
FRIULI V. G.	11.400	264	32.188	253	0	44.105	29.699	1.120	51.339	135.825	0	217.983	+18.299	+856	+19.151	135.572	0	+173.878
Bologna	0	0	0	0	0	0	166.998	0	607.859	244.161	3.201	1.022.219	+166.998	0	+607.859	244.161	+3.201	+1.022.219
Ferrara	0	0	2.027	0	1.239	3.266	61.504	0	266.634	43.888	0	372.026	+61.504	0	+264.607	43.888	-1.239	+368.760
Forlì	0	0	0	0	0	0	23.794	0	404.187	24.358	0	452.339	+23.794	0	+404.187	24.358	0	+452.339
Modena	0	0	15.421	0	0	15.421	129.609	3.968	620.750	212.759	306	967.392	+129.609	+3968	+605.329	212.759	+306	+951.971
Piacenza	0	0	0	0	0	0	20.692	2.160	85.124	34.708	0	142.684	+20.692	+2160	+85.124	34.708	0	+142.684
Parma	0	0	0	0	0	0	20.160	340	0	61.200	0	81.700	+20.160	+340	0	61.200	0	+81.700
Ravenna	0	0	5.408	0	1.292	6.700	4.304	4.424	174.813	4.320	0	187.861	+4.304	+4424	+169.405	4.320	-1.292	+181.161
Reggio Emilia	0	0	10.914	0	0	10.914	86.920	33.012	845.750	125.851	0	1.091.533	+86.920	+33012	+834.836	125.851	0	+1.080.619
Rimini	0	0	2.313	0	0	2.313	18.968	1.632	144.232	16.473	0	181.305	+18.968	+1632	+141.919	16.473	0	+178.992
EMILIA ROMAGNA	0	0	36.083	0	2.531	38.614	532.949	45.536	3.149.349	767.718	3.507	4.499.059	+532.949	+45536	+3.113.266	767.718	+976	+4.460.445
Arezzo	0	0	2.138	0	0	2.138	32.441	10.387	138.563	22.945	0	204.336	+32.441	+10387	+136.425	22.945	0	+202.198
Firenze	2.956	0	55.171	0	0	58.127	136.734	4.140	306.627	23.047	0	470.548	+133.778	+4140	+251.456	23.047	0	+412.421
Grosseto	0	0	0	0	0	0	1.264	0	9.651	4.096	294	15.305	+1.264	0	+9.651	4.096	+294	+15.305
Livorno	0	0	0	0	0	0	5.725	0	20.688	3.542	0	29.955	+5.725	0	+20.688	3.542	0	+29.955
Lucca	0	960	22.565	0	0	23.525	34.635	496	145.240	42.868	0	223.239	+34.635	-464	+122.675	42.868	0	+199.714
Massa Carrara	0	0	800	0	0	800	122.744	0	73.672	1.500	0	197.916	+122.744	0	+72.872	1.500	0	+197.116
Pisa	0	0	0	0	0	0	20.198	1.864	98.713	48.272	0	169.047	+20.198	+1864	+98.713	48.272	0	+169.047
Prato	24.336	0	18.774	0	0	43.110	180.695	8.742	172.887	46.594	0	408.918	+156.359	+8742	+154.113	46.594	0	+365.808
Pistoia	828	0	6.681	0	0	7.509	5.952	4.448	57.204	22.603	0	90.207	+5.124	+4448	+50.523	22.603	0	+82.698
Siena	0	0	0	0	0	0	25.535	544	19.913	24.832	0	70.824	+25.535	+544	+19.913	24.832	0	+70.824
TOSCANA	28.120	960	106.129	0	0	135.209	565.923	30.621	1.043.158	240.299	294	1.880.295	+537.803	+29661	+937.029	240.299	+294	+1.745.086
Perugia	0	0	30.759	663	0	31.422	124.082	8.882	359.195	119.100	0	611.259	+124.082	+8882	+328.436	118.437	0	+579.837
Terni	0	0	1.683	0	0	1.683	10.304	5.328	106.866	2.432	0	124.930	+10.304	+5328	+105.183	2.432	0	+123.247
UMBRIA	0	0	32.442	663	0	33.105	134.386	14.210	466.061	121.532	0	736.189	+134.386	+14210	+433.619	120.869	0	+703.084
Ancona	1.613	0	17.882	0	0	19.495	22.673	1.688	242.553	36.696	0	303.610	+21.060	+1688	+224.671	36.696	0	+284.115
Ascoli Piceno	45.560	0	52.068	0	0	97.628	33.714	2.456	402.512	5.737	0	444.419	-11.846	+2456	+350.444	5.737	0	+346.791
Macerata	0	0	1.648	0	0	1.648	12.608	2.392	273.544	21.104	0	309.648	+12.608	+2392	+271.896	21.104	0	+308.000
Pesaro	0	0	1.987	0	0	1.987	38.398	957	380.504	74.220	0	494.079	+38.398	+957	+378.517	74.220	0	+492.092
MARCHE	47.173	0	73.585	0	0	120.758	107.393	7.493	1.299.113	137.757	0	1.551.756	+60.220	+7493	+1.225.528	137.757	0	+1.430.998
Frosinone	520	0	2.439	0	0	2.959	850.393	3.424	2.212	39.035	0	895.064	+849.873	+3424	-227	39.035	0	+892.105
Latina	40.920	0	0	18.347	0	59.267	38.968	0	7.000	21.722	2.600	70.290	-1.952	0	+7.000	3.375	+2.600	+11.023
Rieti	21.512	0	0	0	0	21.512	3.924	960	1.556	0	0	6.440	-17.588	+960	+1.556	0	0	-15.072
Roma	26.313	0	0	37.490	0	63.803	227.293	34.707	1.622	322.031	925	586.578	+200.980	+34707	+1.622	284.541	+925	+522.775
Viterbo	2.640	0	0	0	0	2.640	281.864	13.160	52.964	51.463	0	399.451	+279.224	+13160	+52.964	51.463	0	+396.811
LAZIO	91.905	0	2.439	55.837	0	150.181	1.402.442	52.251	65.354	434.251	3.525	1.957.823	+1.310.537	+52251	+62.915	378.414	+3.525	+1.807.642
L'Aquila	60.209	0	0	4.379	0	64.588	36.158	3.080	40.305	168.895	5.466	253.904	-24.051	+3080	+40.305	164.516	+5.466	+189.316
Chieti	0	0	0	2.326	0	2.326	13.443	0	9.477	34.208	1.560	58.688	+13.443	0	+9.477	31.882	+1.560	+56.362
Pescara	0	0	0	0	0	0	17.898	1.560	8.317	24.712	0	52.487	+17.898	+1560	+8.317	24.712	0	+52.487
Teramo	3.640	0	4.732	0	0	8.372	18.225	1.040	34.800	21.957	0	76.022	+14.585	+1040	+30.068	21.957	0	+67.650
ABRUZZO	63.849	0	4.732	6.705	0	75.286	85.724	5.680	92.899	249.772	7.026	441.101	+21.875	+5680	+88.167	243.067	+7.026	+365.815

PROVINCE	APRILE 2009						APRILE 2010						DIFFERENZA APRILE 2009/APRILE 2010 (valori assoluti)					
	Industria	Edilizia	Artigian.	Comm.	Settori vari	totale	Industria	Edilizia	Artigian.	Comm.	Settori vari	totale	Industria	Edilizia	Artigian.	Comm.	Settori vari	totale
Campobasso	2.782	0	0	0	960	3.742	12.460	480	39.992	19.920	0	72.852	+9.678	+480	+39.992	+19.920	-960	+69.110
Isernia	0	0	0	0	0	0	0	0	4.400	0	0	4.400	0	0	+4.400	0	0	+4.400
MOLISE	2.782	0	0	0	960	3.742	12.460	480	44.392	19.920	0	77.252	+9.678	+480	+44.392	+19.920	-960	+73.510
Avellino	4.816	0	0	0	0	4.816	6.404	0	0	0	0	6.404	+1.588	0	0	0	0	+1.588
Benevento	9.690	0	0	0	0	9.690	28.416	0	0	960	0	29.376	+18.726	0	0	+960	0	+19.686
Caserta	9.690	0	0	5.632	0	15.322	248.619	0	0	56.149	0	304.768	+238.929	0	0	+50.517	0	+289.446
Napoli	184.763	0	0	0	0	184.763	115.479	2.240	4.080	23.430	0	145.229	-69.284	+2240	+4.080	+23.430	0	-39.534
Salerno	202.188	0	0	0	0	202.188	139.879	0	0	12.965	807	153.651	-62.309	0	0	+12.965	+807	-48.537
CAMPANIA	411.147	0	0	5.632	0	416.779	538.797	2.240	4.080	93.504	807	639.428	+127.650	+2240	+4.080	+87.872	+807	+222.649
Bari	48.806	0	0	0	0	48.806	284.803	28.074	186.698	537.693	0	1.037.268	+235.997	+28074	+186.698	+537.693	0	+988.462
Brindisi	0	0	0	0	0	0	157.406	6.160	2.576	118.747	0	284.889	+157.406	+6160	+118.747	0	0	+284.889
Foggia	0	0	0	0	0	0	6.250	0	8.713	484	0	15.447	+6.250	0	+8.713	+484	0	+15.447
Lecce	0	0	0	0	0	0	110.964	0	15.454	14.604	1.872	142.894	+110.964	0	+15.454	+14.604	+1872	+142.894
Taranto	65.684	0	0	44.943	0	110.627	315.347	948	26.288	69.032	0	411.615	+249.663	+948	+26.288	+24.089	0	+300.988
PUGLIA	114.490	0	0	44.943	0	159.433	874.770	35.182	239.729	740.560	1.872	1.892.113	+760.280	+35182	+239.729	+695.617	+1872	+1.732.680
Matera	0	0	0	0	0	0	0	0	0	0	0	0	0	0	0	0	0	0
Potenza	2.024	0	0	2.396	0	4.420	20.412	0	1.560	0	0	21.972	+18.388	0	+1.560	-2.396	0	+17.552
BASILICATA	2.024	0	0	2.396	0	4.420	20.412	0	1.560	0	0	21.972	+18.388	0	+1.560	-2.396	0	+17.552
Cosenza	10.980	0	0	35.442	0	46.422	171.584	0	10.672	45.345	0	227.601	+160.604	0	+10.672	+9.903	0	+181.179
Catanzaro	7.218	0	0	0	0	7.218	0	0	0	0	0	0	-7.218	0	0	0	0	-7.218
Crotone	0	0	0	0	0	0	33.840	0	0	52.200	0	86.040	+33.840	0	0	+52.200	0	+86.040
Reggio Calabria	0	0	0	0	0	0	2.075	0	0	0	0	2.075	+2.075	0	0	0	0	+2.075
Vibo Valentia	0	0	0	0	0	0	2.990	0	1.128	3.528	0	7.646	+2.990	0	+1.128	+3.528	0	+7.646
CALABRIA	18.198	0	0	35.442	0	53.640	210.489	0	11.800	101.073	0	323.362	+192.291	0	+11.800	+65.631	0	+269.722
Agrigento	2.240	0	0	0	0	2.240	120.960	0	0	58.346	0	179.306	+118.720	0	0	+58.346	0	+177.066
Caltanissetta	0	0	0	0	0	0	0	0	0	0	0	0	0	0	0	0	0	0
Catania	25.688	0	0	0	0	25.688	15.248	0	0	33.040	0	48.288	-10.440	0	0	+33.040	0	+22.600
Enna	0	0	0	0	0	0	0	0	0	0	0	0	0	0	0	0	0	0
Messina	0	0	0	0	0	0	0	0	0	7.072	0	7.072	0	0	0	+7.072	0	+7.072
Palermo	19.152	0	0	2.887	0	22.039	59.976	0	19.561	122.510	0	202.047	+40.824	0	+19.561	+119.623	0	+180.008
Ragusa	0	0	0	0	0	0	0	944	0	0	0	944	0	+944	0	0	0	+944
Siracusa	1.976	0	0	0	0	1.976	112.128	0	0	3.666	0	115.794	+110.152	0	0	+3.666	0	+113.818
Trapani	0	0	0	1.185	0	1.185	0	0	0	14.208	0	14.208	0	0	0	+13.023	0	+13.023
SICILIA	49.056	0	0	4.072	0	53.128	308.312	944	19.561	238.842	0	567.659	+259.256	+944	+19.561	+234.770	0	+514.531
Cagliari	0	0	0	2.862	0	2.862	658.200	40.320	0	44.903	0	743.423	+658.200	+40320	0	+42.041	0	+740.561
Nuoro	291	0	0	818	0	1.109	9.360	0	0	4.404	2.232	15.996	+9.069	0	0	+3.586	+2.232	+14.887
Oristano	8.448	0	0	0	0	8.448	9.528	8.680	0	0	0	18.208	+1.080	+8680	0	0	0	+9.760
Sassari	0	0	0	0	0	0	40.764	12.480	10.344	46.749	0	110.337	+40.764	+12480	+10.344	+46.749	0	+110.337
SARDEGNA	8.739	0	0	3.680	0	12.419	717.852	61.480	10.344	96.056	2.232	887.964	+709.113	+61480	+10.344	+92.376	+2.232	+875.545
ITALIA	1.285.011	4.185	929.637	190.754	172.226	2.581.813	8.834.943	364.745	11.285.920	5.110.757	50.387	25.646.752	+7.549.932	+360.560	+10.356.283	+4.920.003	-121.839	+23.064.939

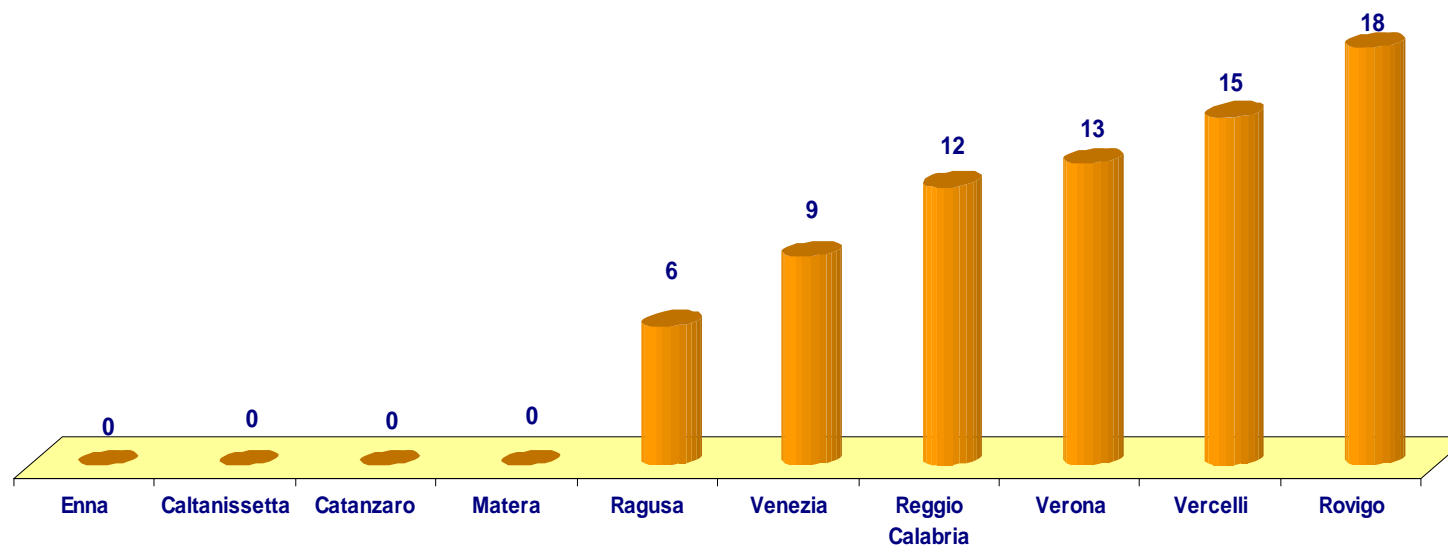
**D) STIME UIL:
LAVORATORI IN CASSA INTEGRAZIONE IN DEROGA NEL MESE DI APRILE 2010**



**LE 10 PROVINCE CON IL MAGGIOR NUMERO DI LAVORATORI IN CASSA INTEGRAZIONE IN DEROGA
AD APRILE 2010**



**LE 10 PROVINCE CON IL MINOR NUMERO DI LAVORATORI IN CASSA INTEGRAZIONE IN DEROGA
AD APRILE 2010**



FOCUS

DISAGIO OCCUPAZIONALE

STIME UIL

INCIDENZA LAVORATORI IN CASSA INTEGRAZIONE SULL'OCCUPAZIONE DIPENDENTE E PERSONE IN CERCA DI OCCUPAZIONE (DATI REGIONALI E PROVINCIALI)

REGIONI E PROVINCE	OCCUPAZIONE DIPENDENTE AL 1 GENNAIO 2010	STIME UIL LAVORATORI IN CASSA INTEGRAZIONE AD APRILE 2010	INCIDENZA % LAVORATORI IN CASSA INTEGRAZIONE SU OCCUPAZIONE DIPENDENTE	PERSONE IN CERCA DI OCCUPAZIONE AL 1 APRILE 2010
Alessandria	124.139	5.821	4,7	12.291
Asti	65.664	1.252	1,9	6.559
Biella	56.927	3.216	5,6	6.447
Cuneo	166.307	15.400	9,3	8.967
Novara	118.487	4.888	4,1	14.387
Torino	736.449	76.410	10,4	96.593
Verbania	53.789	1.096	2,0	4.095
Vercelli	51.977	1.903	3,7	4.758
PIEMONTE	1.373.739	109.987	8,0	154.097
Aosta	42.028	1.198	2,9	2.941
VALLE D'AOSTA	42.028	1.198	2,9	2.941
Bergamo	370.320	19.543	5,3	20.317
Brescia	409.769	26.874	6,6	33.718
Como	204.378	17.396	8,5	17.248
Cremona	116.730	7.846	6,7	10.188
Lecco	115.261	12.327	10,7	8.004
Lodi	80.714	1.586	2,0	6.581
Milano	1.367.592	40.144	2,9	120.544
Mantova	134.504	5.408	4,0	10.420
Pavia	166.319	7.955	4,8	15.470
Sondrio	58.562	839	1,4	4.227
Varese	297.126	30.860	10,4	27.966
LOMBARDIA	3.321.275	170.778	5,1	274.683
Genova	266.158	4.195	1,6	23.836
Imperia	51.225	223	0,4	7.012
La Spezia	66.717	1.216	1,8	6.404
Savona	72.363	968	1,3	6.816
LIGURIA	456.463	6.602	1,4	44.068
Bolzano	173.762	2.549	1,5	7.871
Trento	180.106	1.843	1,0	9.409
TRENTINO ALTO ADIGE	353.868	4.392	1,2	17.280

REGIONI E PROVINCE	OCCUPAZIONE DIPENDENTE AL 1 GENNAIO 2010	STIME UIL LAVORATORI IN CASSA INTEGRAZIONE AD APRILE 2010	INCIDENZA % LAVORATORI IN CASSA INTEGRAZIONE SU OCCUPAZIONE DIPENDENTE	PERSONE IN CERCA DI OCCUPAZIONE AL 1 APRILE 2010
Belluno	73.173	3.983	5,4	4.641
Padova	321.022	17.905	5,6	20.786
Rovigo	78.798	1.597	2,0	3.852
Treviso	299.270	11.897	4,0	21.064
Venezia	282.389	3.472	1,2	23.781
Vicenza	291.281	9.165	3,1	22.383
Verona	307.416	4.115	1,3	22.590
VENETO	1.653.349	52.134	3,2	119.097
Gorizia	45.918	1.092	2,4	3.932
Pordenone	108.555	2.637	2,4	7.928
Trieste	70.793	531	0,8	5.129
Udine	168.215	4.821	2,9	14.947
FRIULI VENEZIA GIULIA	393.481	9.081	2,3	31.936
Bologna	349.782	11.816	3,4	17.541
Ferrara	106.482	7.332	6,9	12.376
Forlì-Cesena	116.255	4.757	4,1	11.999
Modena	231.209	11.432	4,9	19.153
Piacenza	91.317	7.361	8,1	3.118
Parma	150.538	1.950	1,3	8.757
Ravenna	126.544	2.855	2,3	10.805
Reggio Emilia	180.053	11.693	6,5	14.343
Rimini	88.677	2.440	2,8	12.500
EMILIA ROMAGNA	1.440.857	61.636	4,3	110.592
Arezzo	108.063	2.435	2,3	9.660
Firenze	314.225	7.327	2,3	25.596
Grosseto	61.209	747	1,2	5.871
Livorno	99.302	2.203	2,2	8.343
Lucca	95.976	1.906	2,0	11.521
Massa Carrara	56.830	1.178	2,1	11.727
Pisa	129.716	2.787	2,1	11.527
Prato	71.212	3.099	4,4	9.539
Pistoia	77.868	1.383	1,8	7.715
Siena	84.272	2.064	2,4	6.869
TOSCANA	1.098.673	25.129	2,3	108.368
Perugia	204.989	6.949	3,4	21.808
Terni	66.501	1.497	2,3	7.800
UMBRIA	271.490	8.446	3,1	29.608

REGIONI E PROVINCE	OCCUPAZIONE DIPENDENTE AL 1 GENNAIO 2010	STIME UIL LAVORATORI IN CASSA INTEGRAZIONE AD APRILE 2010	INCIDENZA % LAVORATORI IN CASSA INTEGRAZIONE SU OCCUPAZIONE DIPENDENTE	PERSONE IN CERCA DI OCCUPAZIONE AL 1 APRILE 2010
Ancona	150.211	5.567	3,7	13.953
Ascoli Piceno	114.206	3.706	3,2	18.527
Macerata	99.149	3.176	3,2	8.152
Pesaro	120.763	6.615	5,5	11.808
MARCHE	484.329	19.064	3,9	52.440
Frosinone	138.813	67.012	48,3	15.512
Latina	150.870	1.830	1,2	27.657
Rieti	41.141	578	1,4	5.834
Roma	1.317.504	8.463	0,6	168.595
Viterbo	85.707	4.103	4,8	17.138
LAZIO	1.734.035	81.986	4,7	234.736
L'Aquila	79.841	4.856	6,1	13.728
Chieti	106.509	5.449	5,1	14.619
Pescara	80.002	1.237	1,5	11.796
Teramo	83.395	10.777	12,9	8.700
ABRUZZO	349.747	22.319	6,4	48.843
Campobasso	53.920	4.856	1,5	9.318
Isernia	23.788	5.449	2,1	3.124
MOLISE	77.708	1.325	1,7	12.442
Avellino	104.183	7.304	7,0	14.388
Benevento	62.135	4.458	7,2	12.552
Caserta	170.897	6.062	3,5	25.638
Napoli	588.657	10.964	1,9	154.244
Salerno	237.977	4.442	1,9	63.639
CAMPANIA	1.163.849	33.230	2,9	270.461
Bari	390.625	25.424	6,5	72.763
Brindisi	95.748	2.286	2,4	21.822
Foggia	137.999	2.072	1,5	33.761
Lecce	169.388	3.556	2,1	52.972
Taranto	141.511	7.079	5,0	20.571
PUGLIA	935.271	40.417	4,3	201.889
Matera	46.703	958	2,1	10.607
Potenza	91.049	5.903	6,5	16.583
BASILICATA	137.752	6.861	5,0	27.190

REGIONI E PROVINCE	OCCUPAZIONE DIPENDENTE AL 1 GENNAIO 2010	STIME UIL LAVORATORI IN CASSA INTEGRAZIONE AD APRILE 2010	INCIDENZA % LAVORATORI IN CASSA INTEGRAZIONE SU OCCUPAZIONE DIPENDENTE	PERSONE IN CERCA DI OCCUPAZIONE AL 1 APRILE 2010
Cosenza	158.021	2.780	1,8	30.503
Catanzaro	85.068	528	0,6	16.978
Crotone	29.413	1.007	3,4	6.430
Reggio Calabria	117.431	409	0,3	22.817
Vibo Valentia	35.904	307	0,9	7.877
CALABRIA	425.837	5.031	1,2	84.605
Agrigento	91.890	1.089	1,2	30.611
Caltanissetta	57.250	505	0,9	14.048
Catania	228.106	1.825	0,8	44.502
Enna	36.566	190	0,5	10.290
Messina	148.587	1.591	1,1	36.758
Palermo	268.595	4.035	1,5	88.198
Ragusa	78.064	561	0,7	11.642
Siracusa	87.660	1.836	2,1	12.909
Trapani	97.497	401	0,4	17.339
SICILIA	1.094.215	12.033	1,1	266.297
Cagliari	215.245	5.898	2,7	41.032
Nuoro	80.090	1.004	1,3	15.879
Oristano	40.426	204	0,5	10.633
Sassari	103.112	1.144	1,1	34.778
SARDEGNA	438.873	8.250	1,9	102.322
ITALIA	17.246.839	679.899	3,9	2.193.889

STIME UIL

IL DISAGIO OCCUPAZIONALE AD APRILE 2010

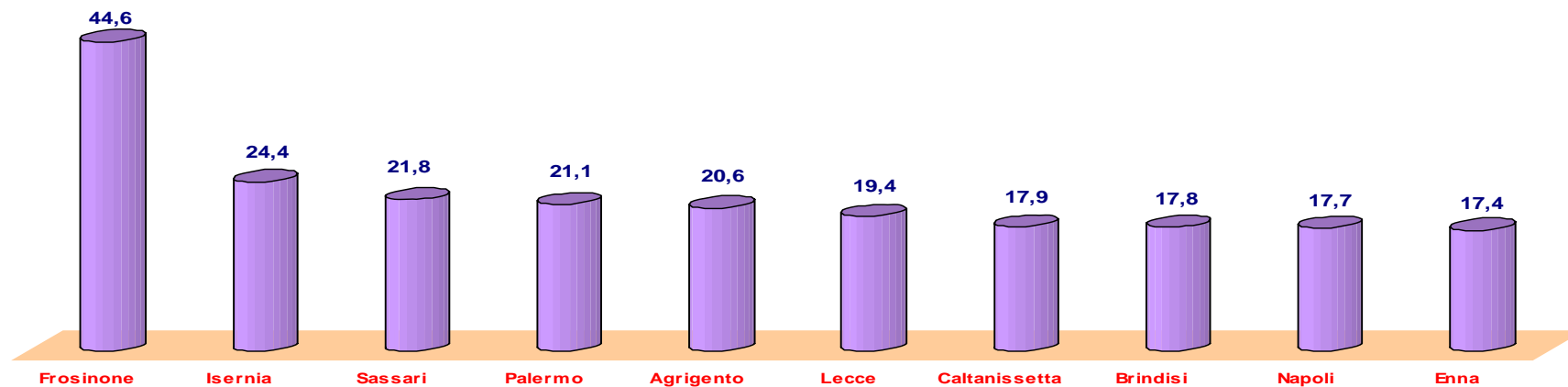
PROVINCE	% LAVORATORI CASSA INTEGRAZIONE SU FORZA LAVORO	TASSO DI DISOCCUPAZIONE* AGGIORNATO AL 1 APRILE 2010	TASSO DI DISAGIO OCCUPAZIONALE MESE APRILE 2010
Alessandria	3,1	6,6	9,7
Asti	1,3	6,6	7,9
Biella	3,3	7,6	10,9
Cuneo	5,6	3,3	8,9
Novara	2,9	8,5	11,4
Torino	7,4	9,4	16,8
Verbania	1,5	5,8	7,3
Vercelli	2,3	5,9	8,2
PIEMONTE	5,5	7,7	13,2
Aosta	2,0	5,0	7
VALLE AOSTA	2,0	5,0	7
Bergamo	4,0	4,2	8,2
Brescia	4,7	6,0	10,7
Como	6,5	6,5	13
Cremona	4,8	6,2	11
Lecco	7,9	5,1	13
Lodi	1,5	6,1	7,6
Milano	2,1	6,4	8,5
Mantova	2,8	5,4	8,2
Pavia	3,2	6,2	9,4
Sondrio	1,0	5,0	6
Varese	7,9	7,1	15
LOMBARDIA	3,8	6,0	9,8
Genova	1,1	6,2	7,3
Imperia	0,2	7,6	7,8
La Spezia	1,4	7,4	8,8
Savona	0,8	5,5	6,3
LIGURIA	1,0	6,4	7,4
Bolzano	1,0	3,2	4,2
Trento	0,8	4,0	4,8
TRENTINO A.A.	0,9	3,6	4,5
Belluno	4,3	5,0	9,3
Padova	4,2	4,9	9,1
Rovigo	1,5	3,6	5,1
Treviso	3,0	5,3	8,3
Venezia	0,9	6,4	7,3
Vicenza	2,3	5,7	8
Verona	1,0	5,3	6,3
VENETO	2,4	5,4	7,8

PROVINCE	% LAVORATORI CASSA INTEGRAZIONE SU FORZA LAVORO	TASSO DI DISOCCUPAZIONE* AGGIORNATO AL 1 APRILE 2010	TASSO DI DISAGIO OCCUPAZIONALE MESE APRILE 2010
Gorizia	1,8	6,5	8,3
Pordenone	1,8	5,5	7,3
Trieste	0,5	5,3	5,8
Udine	2,0	6,3	8,3
FRIULI V. G.	1,7	5,9	7,6
Bologna	2,6	3,8	6,4
Ferrara	4,3	7,3	11,6
Forlì	2,6	6,7	9,3
Modena	3,5	5,8	9,3
Piacenza	5,7	2,4	8,1
Parma	0,9	4,3	5,2
Ravenna	1,6	6,0	7,6
Reggio Emilia	4,6	5,6	10,2
Rimini	1,7	8,6	10,3
EMILIA ROMAGNA	3,0	5,4	8,4
Arezzo	1,6	6,2	7,8
Firenze	1,6	5,7	7,3
Grosseto	0,7	5,7	6,4
Livorno	1,6	5,9	7,5
Lucca	1,1	6,8	7,9
Massa Carrara	1,3	12,8	14,1
Pisa	1,5	6,2	7,7
Prato	2,6	8,1	10,7
Pistoia	1,1	6,1	7,2
Siena	1,7	5,7	7,4
TOSCANA	1,5	6,5	8
Perugia	2,4	7,4	9,8
Terni	1,5	8,0	9,5
UMBRIA	2,2	7,5	9,7
Ancona	2,6	6,5	9,1
Ascoli Piceno	2,2	10,8	13
Macerata	2,3	5,9	8,2
Pesaro	3,8	6,7	10,5
MARCHE	2,7	7,5	10,2
Frosinone	36,2	8,4	44,6
Latina	0,8	12,3	13,1
Rieti	0,9	9,0	9,9
Roma	0,5	9,1	9,6
Viterbo	3,2	13,2	16,4
LAZIO	3,3	9,6	12,9
L'Aquila	3,9	11,1	15
Chieti	3,6	9,5	13,1
Pescara	0,9	8,9	9,8
Teramo	8,4	6,8	15,2
ABRUZZO	4,2	9,1	13,3

PROVINCE	% LAVORATORI CASSA INTEGRAZIONE SU FORZA LAVORO	TASSO DI DISOCCUPAZIONE* AGGIORNATO AL 1 APRILE 2010	TASSO DI DISAGIO OCCUPAZIONALE MESE APRILE 2010
Campobasso	5,6	10,8	16,4
Isernia	15,5	8,9	24,4
MOLISE	1,1	10,2	11,3
Avellino	4,6	9,1	13,7
Benevento	4,5	12,5	17
Caserta	2,4	10,1	12,5
Napoli	1,2	16,5	17,7
Salerno	1,1	15,8	16,9
CAMPANIA	1,8	14,6	16,4
Bari	4,4	12,5	16,9
Brindisi	1,7	16,1	17,8
Foggia	0,9	15,4	16,3
Lecce	1,2	18,2	19,4
Taranto	3,7	10,8	14,5
PUGLIA	2,9	14,3	17,2
Matera	1,3	14,2	15,5
Potenza	4,2	11,8	16
BASILICATA	3,2	12,7	15,9
Cosenza	1,1	12,3	13,4
Catanzaro	0,4	12,7	13,1
Crotone	2,1	13,6	15,7
Reggio Calabria	0,2	12,8	13,0
Vibo Valentia	0,6	14,5	15,1
CALABRIA	0,8	12,8	13,6
Agrigento	0,7	19,9	20,6
Caltanissetta	0,6	17,3	17,9
Catania	0,5	12,8	13,3
Enna	0,3	17,1	17,4
Messina	0,7	15,9	16,6
Palermo	0,9	20,2	21,1
Ragusa	0,5	10,1	10,6
Siracusa	1,4	9,6	11
Trapani	0,3	12,4	12,7
SICILIA	0,7	15,7	16,4
Cagliari	1,8	12,2	14
Nuoro	0,8	13,0	13,8
Oristano	0,3	16,3	16,6
Sassari	0,7	21,1	21,8
SARDEGNA	1,2	15,0	16,2
ITALIA	2,7	8,8	11,5

*Il tasso di disoccupazione è stato calcolato sul dato mensile ISTAT sull'occupazione riferito a Marzo 2010, proiettandolo e rapportandolo alla media 2009 delle forze lavoro e delle persone in cerca di occupazione nelle Province e Regioni.

LE 10 PROVINCE CON IL TASSO DI DISAGIO OCCUPAZIONALE PIU' ALTO



LE 10 PROVINCE CON IL TASSO DI DISAGIO OCCUPAZIONALE PIU' BASSO

